



206,9

Ludność^a
ogółem
w tys.

10,3%

Stopa bezrobocia
rejestrowanego^c

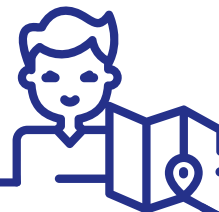
-6,44

Przyrost
naturalny^b
na 1000 ludności

231

Mieszkania
oddane
do użytkowania

5525 zł

Średnia cena za 1 m² powierzchni
użytkowej lokalu mieszkalnego
w czwartym kwartale 2021 r.

12,1

Turyści zagraniczni
korzystający z turystycznych
obiektów noclegowych
w % turystów ogółem

500

Liczba kolizji
drogowych^d

833

Przestępstwa
stwierdzone
przez Policję^{de}

67,0%

Wskaźnik wykrywalności
sprawców przestępstw
stwierdzonych przez Policję^{de}

16,5

Osoby fizyczne
prowadzące działalność
gospodarczą^c na 100 osób
w wieku produkcyjnym^f

100

25748

Podmioty gospodarki
narodowej w rejestrze
REGON^c

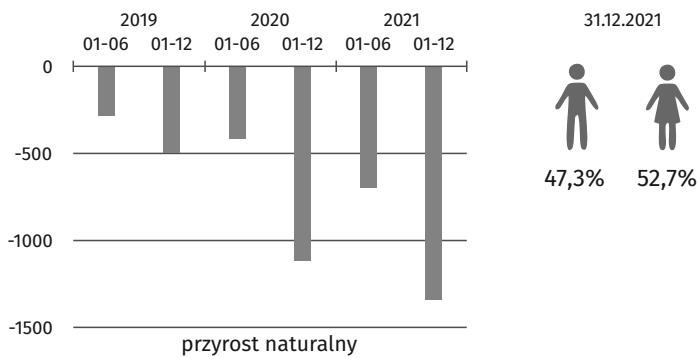
↑↓ wzrost/spadek w stosunku do analogicznego okresu roku poprzedniego



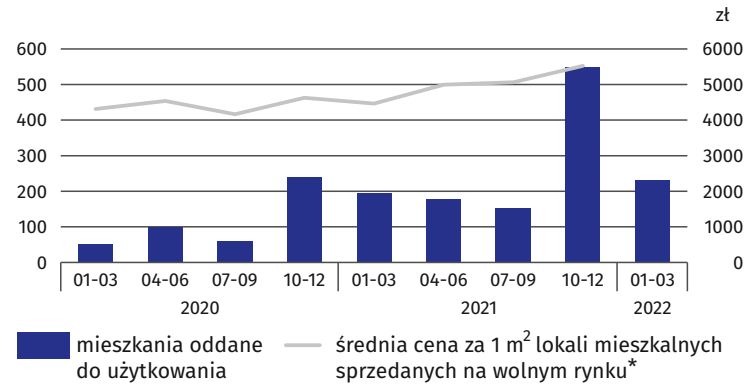
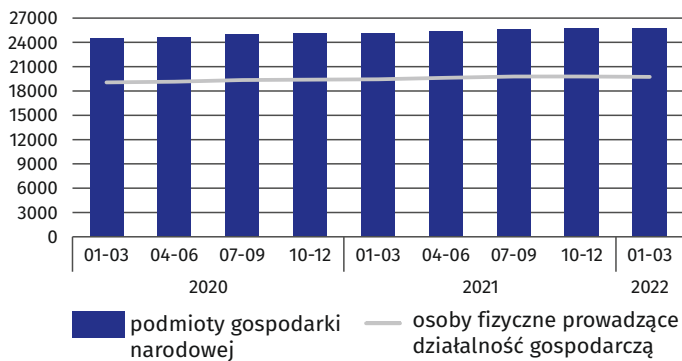
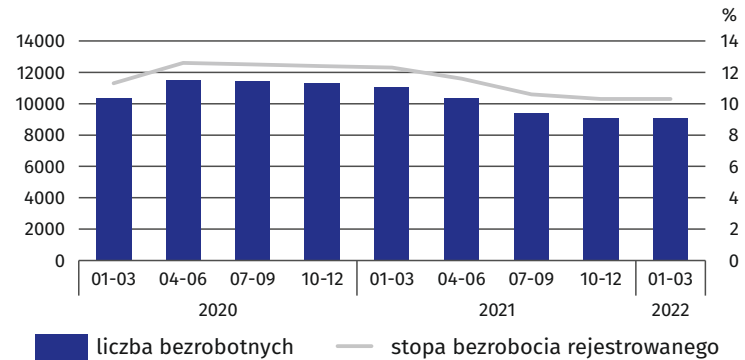
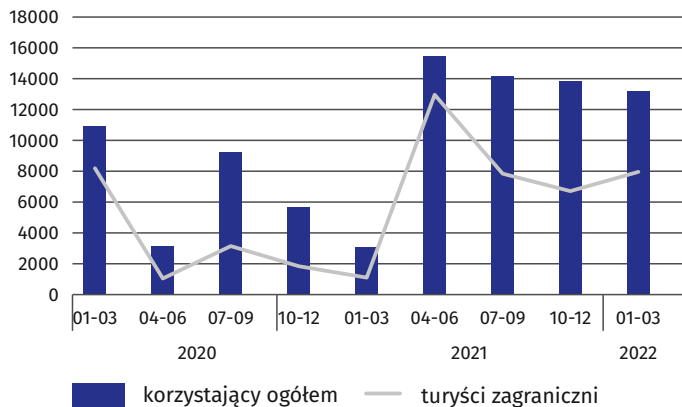
a Stan w dniu 31 grudnia 2021 r. b W ciągu 2021 r. c Stan w dniu 31 marca 2022 r. d W okresie styczeń-marzec 2022 r. e Dane dotyczą przestępstw stwierdzonych przez Policję w zakończonych postępowaniach przygotowawczych; bez czynów karalnych popełnionych przez nieletnich. f Do przeliczeń przyjęto ludność według stanu w dniu 31 grudnia 2022 r.

Źródło: w zakresie przestępstw, wskaźnika wykrywalności przestępstw, wypadków drogowych i kolizji – dane Komendy Głównej Policji.

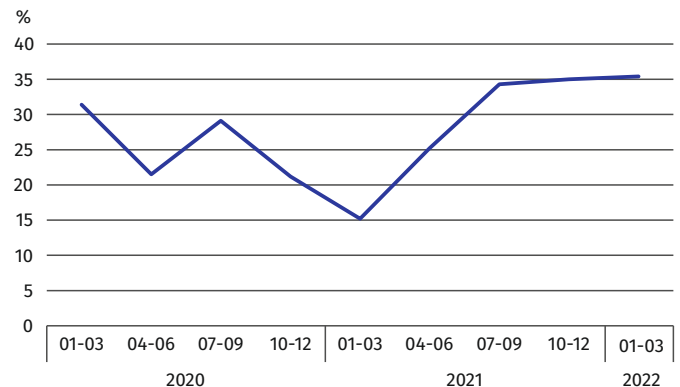
LUDNOŚĆ



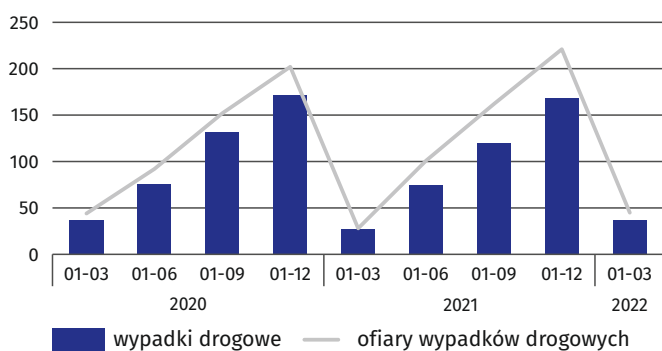
BUDOWNICTWO MIESZKANIOWE

PODMIOTY GOSPODARKI NARODOWEJ
stan w końcu okresuLICZBA BEZROBOTNYCH I STOPA BEZROBOCIA REJESTROWANEGO
stan w końcu okresuTURYSYCI KORZYSTAJĄCY Z TURYSTYCZNYCH
OBIEKTÓW NOCLEGOWYCH

STOPIEŃ WYKORZYSTANIA MIEJSC NOCLEGOWYCH



WYPADKI DROGOWE

PRZESTĘPSTWA STWIERDZONE PRZEZ POLICJĘ
ORAZ WSKAŹNIK WYKRYWALNOŚCI SPRAWCÓW PRZESTĘPSTW