

# Podstawowe dane statystyczne dla m. Radom

II kw. 2021 r. Podstawowe tendencje



209,3  
↓  
Ludność ogółem w tys.



11,4%  
↓  
Stopa bezrobocia rejestrowanego<sup>c</sup>

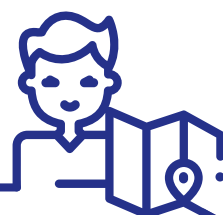


-5,32  
↓  
Przyrost naturalny<sup>b</sup> na 1000 ludności

177  
↑  
Mieszkania oddane do użytkowania



4466 zł  
↑  
Średnia cena za 1 m<sup>2</sup> powierzchni użytkowej lokalu mieszkalnego w I kw. 2021 r.

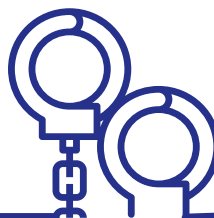


7,7  
↑  
Turyści zagraniczni korzystający z turystycznych obiektów noclegowych w % turystów ogółem



1249  
↓  
Liczba kolizji drogowych<sup>d</sup>

2152  
↓  
Przestępstwa stwierdzone przez Policję<sup>de</sup>



69,2%  
↓  
Wskaźnik wykrywalności sprawców przestępstw stwierdzonych przez Policję<sup>de</sup>



16,1  
↑  
Osoby fizyczne prowadzące działalność gospodarczą<sup>c</sup> na 100 osób w wieku produkcyjnym<sup>f</sup>

25389  
↑  
Podmioty gospodarki narodowej w rejestrze REGON<sup>e</sup>

↑ ↓ wzrost/spadek w stosunku do analogicznego okresu roku poprzedniego ↔ bez zmian w stosunku do analogicznego okresu roku poprzedniego

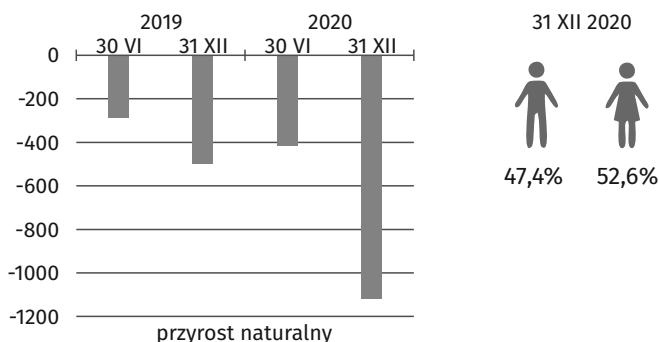
★ ★ ★ ★ ★ a Stan w dniu 31 XII 2020 r. b W ciągu 2020 r. c Stan w dniu 30 VI 2021 r. d W okresie I–VI 2021 r. e Dane dotyczą przestępstw stwierdzonych przez Policję w zakończonych postępowaniach przygotowawczych; bez czynów karalnych popełnionych przez nieletnich. f Do przeliczeń przyjęto ludność według stanu w dniu 31 XII 2020 r.

★ ★ ★ ★ ★ Ź r ó ł o: w zakresie przestępstw, wskaźnika wykrywalności przestępstw, wypadków drogowych i kolizji – dane Komendy Głównej Policji.

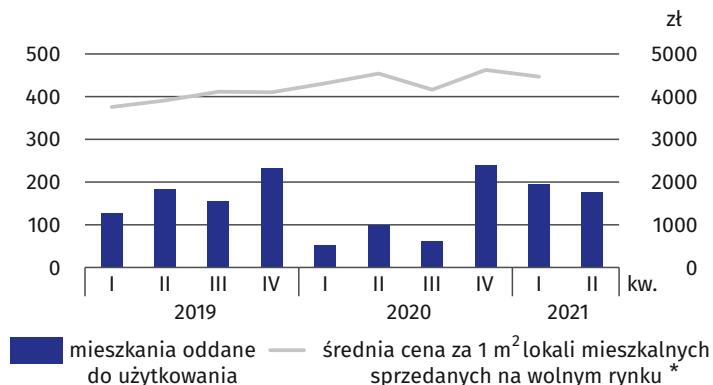
# Wybrane dane o sytuacji społeczno-gospodarczej

Dane dla m. Radom

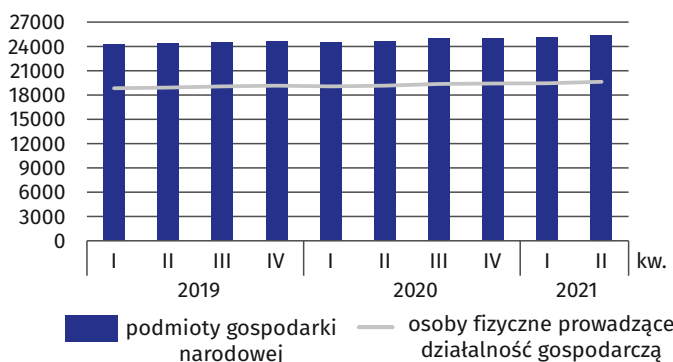
## LUDNOŚĆ



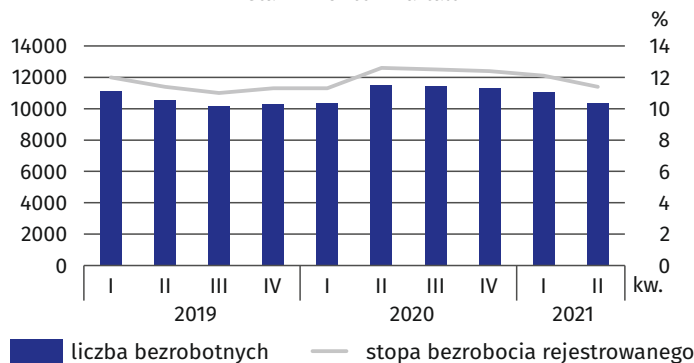
## BUDOWNICTWO MIESZKANIOWE



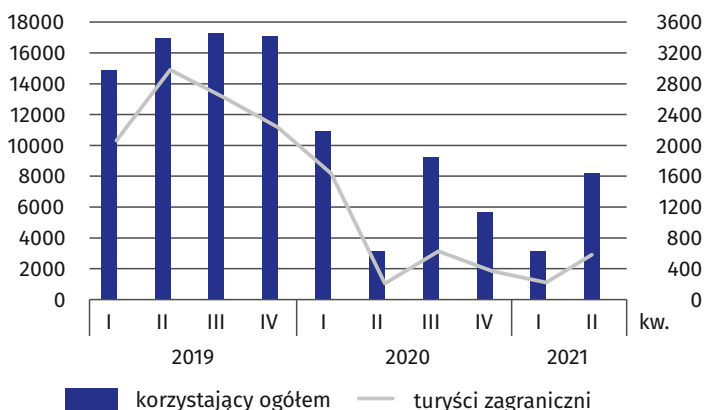
## PODMIOTY GOSPODARKI NARODOWEJ stan w końcu kwartału



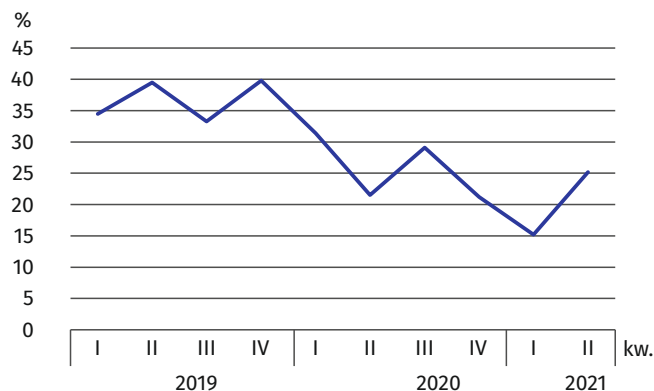
## LICZBA BEZROBOTNYCH I STOPA BEZROBOCIA REJESTROWANEGO stan w końcu kwartału



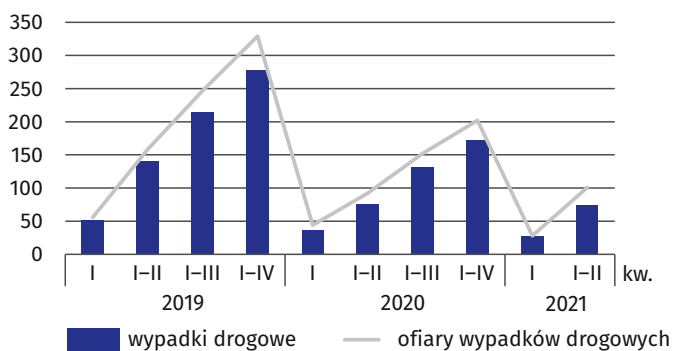
## TURYŚCI KORZYSTAJĄCY Z TURYSTYCZNYCH OBIEKTÓW NOCLEGOWYCH



## STOPIEŃ WYKORZYSTANIA MIEJSC NOCLEGOWYCH



## WYPADKI DROGOWE



## PRZESTĘPSTWA STWIERDZONE PRZEZ POLICJĘ ORAZ WSKAŹNIK WYKRYWALNOŚCI SPRAWCÓW PRZESTĘPSTW

