

Podstawowe dane statystyczne dla m. Płock

2 kw. 2024 r. Podstawowe tendencje

Urząd Statystyczny w Warszawie

warszawa.stat.gov.pl

@Warszawa_STAT



111,2
↓
Ludność ogółem w tys.



5,2%
↓
Stopa bezrobocia rejestrowanego^c

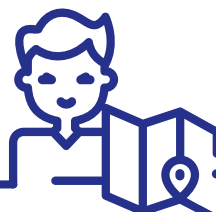


-6,61
↓
Przyrost naturalny^b na 1000 ludności

62
↓
Mieszkania oddane do użytkowania



63,8 m²
↓
Przeciętna powierzchnia użytkowa 1 oddanego mieszkania



11,1
↓
Turyści zagraniczni korzystający z turystycznych obiektów noclegowych w % turystów ogółem



880
↑
Liczba kolizji drogowych^d

983
↓
Przestępstwa stwierdzone przez Policję^{de}



64,4%
↓
Wskaźnik wykrywalności sprawców przestępstw stwierdzonych przez Policję^{de}



14,3
↑
Osoby fizyczne prowadzące działalność gospodarczą^e na 100 osób w wieku produkcyjnym^f

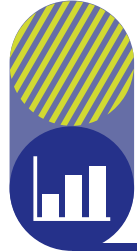
12952
↑
Podmioty gospodarki narodowej w rejestrze REGON^e

↑ ↓ wzrost/spadek w stosunku do analogicznego okresu roku poprzedniego



a Stan w dniu 31 grudnia 2023 r. b W ciągu 2023 r. c Stan w dniu 30 czerwca 2024 r. d W okresie styczeń-czerwiec 2024 r. e Dane dotyczą przestępstw stwierdzonych przez Policję w zakończonych postępowaniach przygotowawczych; bez czynów karalnych popełnionych przez nieletnich. f Do przeliczeń przyjęto ludność według stanu w dniu 31 grudnia 2023 r.

Ź r ó ł o: w zakresie przestępstw, wskaźnika wykrywalności przestępstw, wypadków drogowych i kolizji – Dane Komendy Głównej Policji.

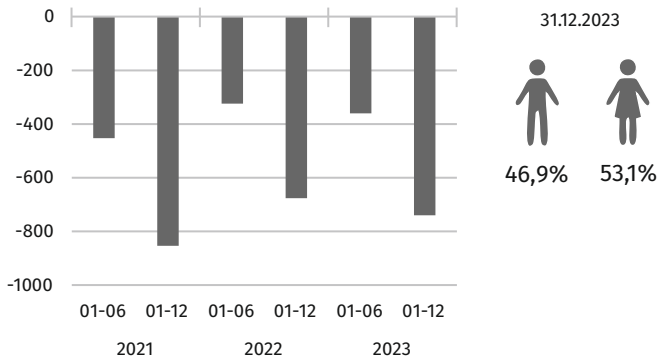


Wybrane dane o sytuacji społeczno-gospodarczej

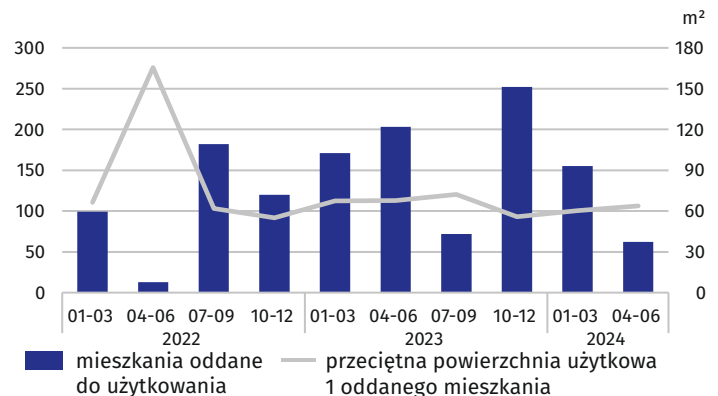
Dane dla m. Płock

LUDNOŚĆ

przyrost naturalny

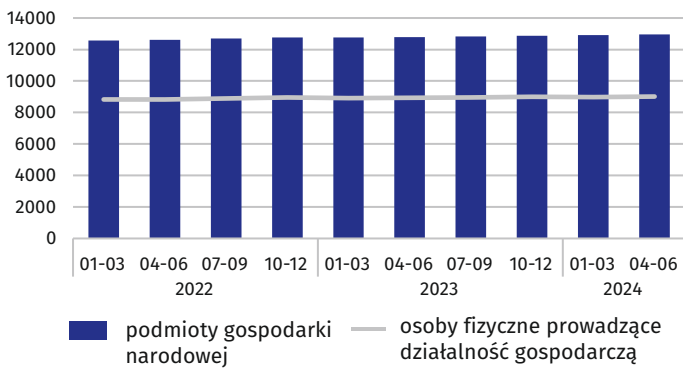


BUDOWNICTWO MIESZKANIOWE



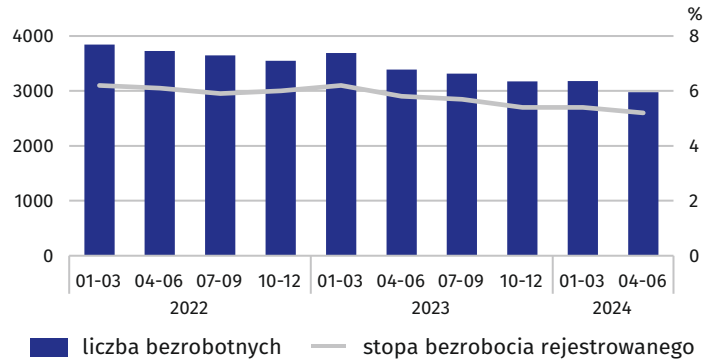
PODMIOTY GOSPODARKI NARODOWEJ

stan w końcu okresu

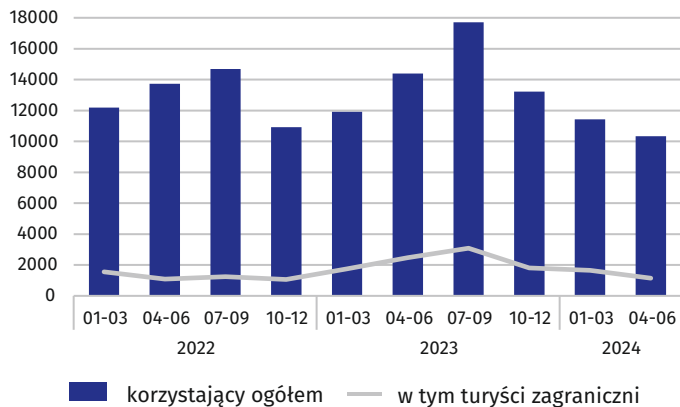


LICZBA BEZROBOTNYCH I STOPA BEZROBOCIA REJESTROWANEGO

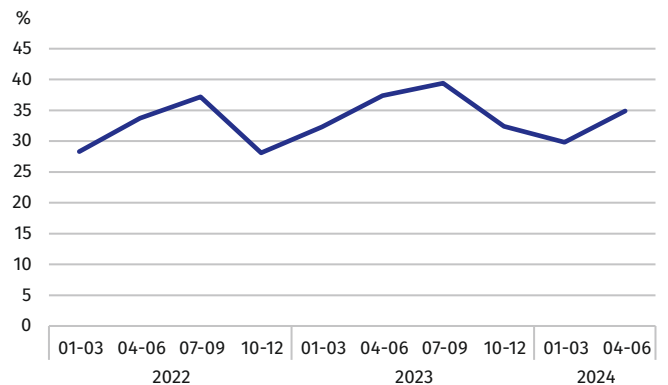
stan w końcu okresu



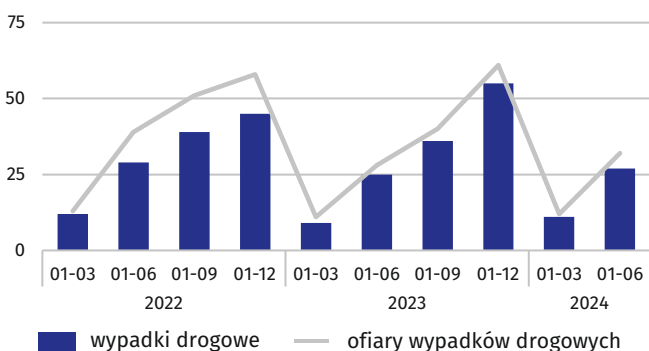
TURYŚCI KORZYSTAJĄCY Z TURYSTYCZNYCH OBIEKTÓW NOCLEGOWYCH



STOPIEŃ WYKORZYSTANIA MIEJSC NOCLEGOWYCH



WYPADKI DROGOWE



PRZESTĘPSTWA STWIERDZONE PRZEZ POLICJĘ ORAZ WSKAŹNIK WYKRYWALNOŚCI SPRAWCÓW PRZESTĘPSTW

