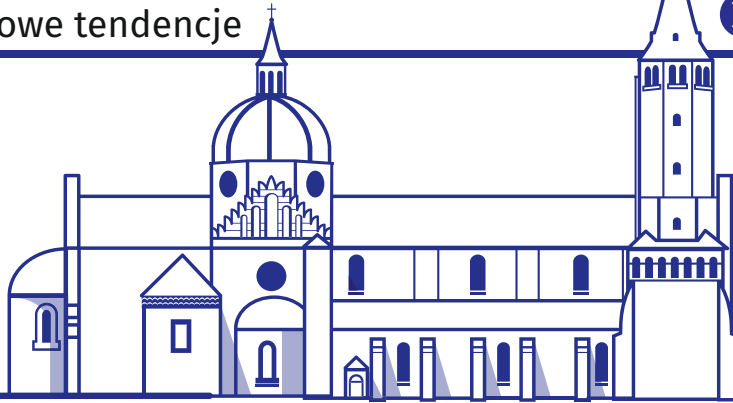


Podstawowe dane statystyczne dla m. Płock

3 kw. 2023 r. Podstawowe tendencje



111,9
↓
Ludność ogółem w tys.



5,7%
↓
Stopa bezrobocia rejestrowanego^c

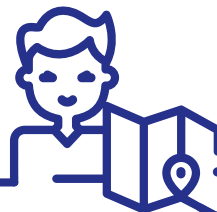


-6,43
↓
Przyrost naturalny^b na 1000 ludności

73
↓
Mieszkania oddane do użytkowania



5792 zł
↑
Średnia cena za 1 m² powierzchni użytkowej lokalu mieszkalnego w czwartym kwartale 2022 r.



17,4
↑
Turyści zagraniczni korzystający z turystycznych obiektów noclegowych w % turystów ogółem



1058
↓
Liczba kolizji drogowych^f

1615
↓
Przestępstwa stwierdzone przez Policję^{de}



72,3%
↓
Wskaźnik wykrywalności sprawców przestępstw stwierdzonych przez Policję^{de}



14,1
↑
Osoby fizyczne prowadzące działalność gospodarczą^c na 100 osób w wieku produkcyjnym^f

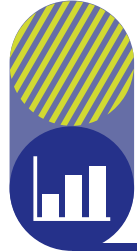
12830
↑
Podmioty gospodarki narodowej w rejestrze REGON^c

↑ ↓ wzrost/spadek w stosunku do analogicznego okresu roku poprzedniego



a Stan w dniu 30 czerwca 2023 r. b W ciągu 1 półrocza 2023 r. c Stan w dniu 30 września 2023 r. d W okresie styczeń-wrzesień 2023 r. e Dane dotyczą przestępstw stwierdzonych przez Policję w zakończonych postępowaniach przygotowawczych; bez czynów karalnych popełnionych przez nieletnich. f Do przeliczeń przyjęto ludność według stanu w dniu 30 czerwca 2023 r.

Ź r ó d ł o: w zakresie przestępstw, wskaźnika wykrywalności przestępstw, wypadków drogowych i kolizji – Dane Komendy Głównej Policji.

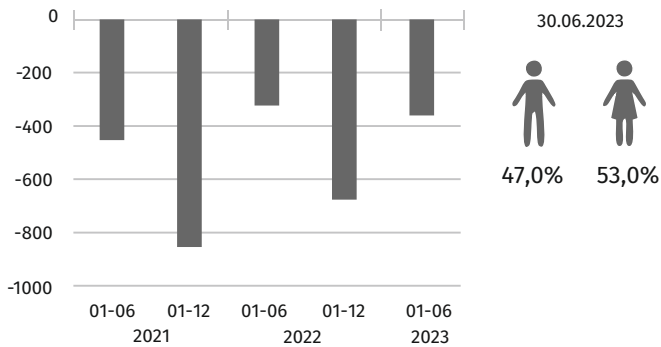


Wybrane dane o sytuacji społeczno-gospodarczej

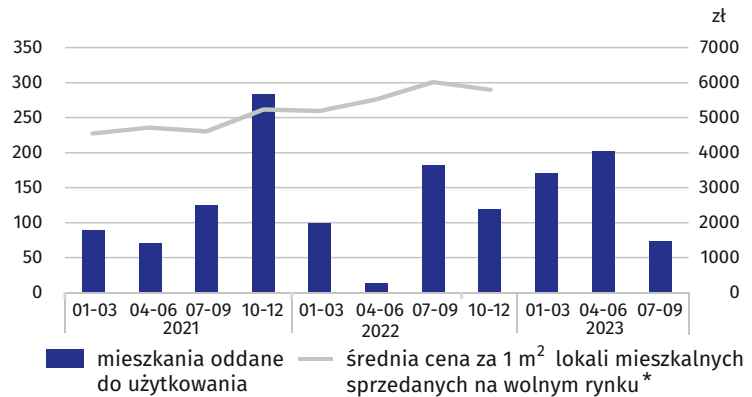
Dane dla m. Płock

LUDNOŚĆ

przyrost naturalny

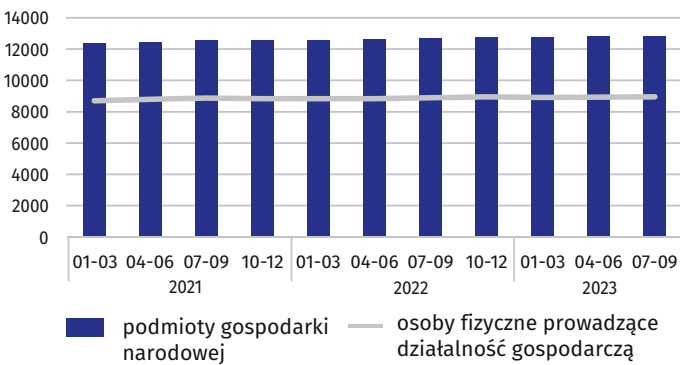


BUDOWNICTWO MIESZKANIOWE



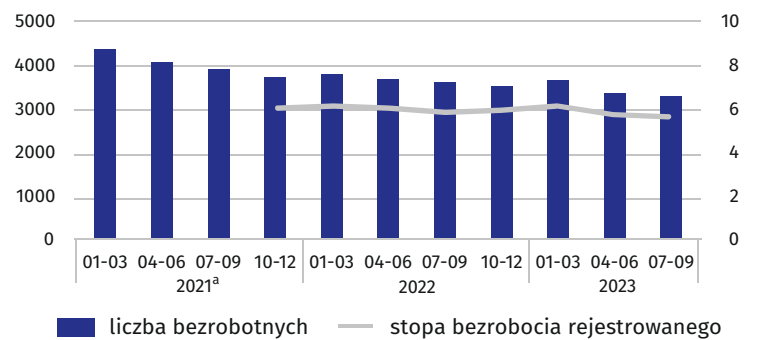
PODMIOTY GOSPODARKI NARODOWEJ

stan w końcu okresu

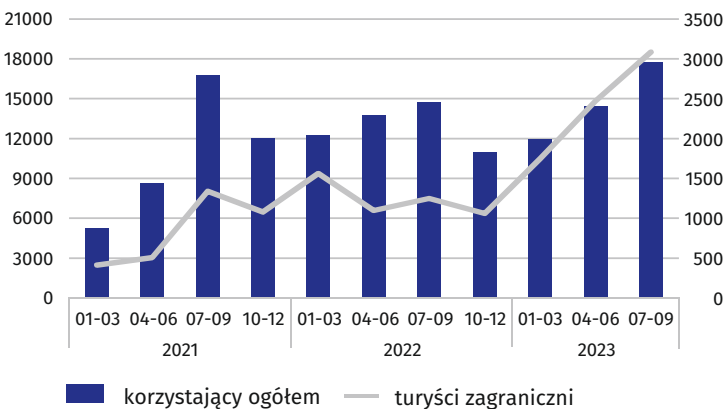


LICZBA BEZROBOTNYCH I STOPA BEZROBOCIA REJESTROWANEGO

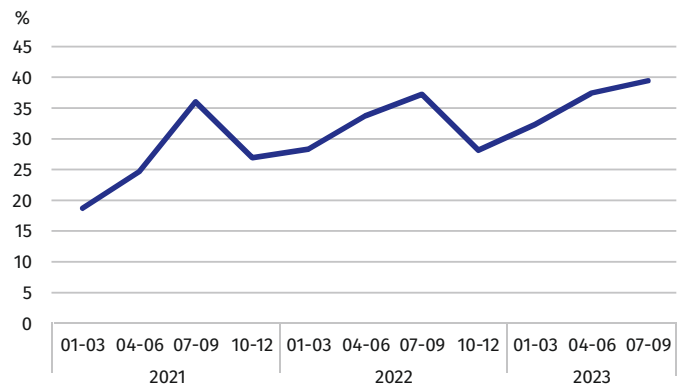
stan w końcu okresu



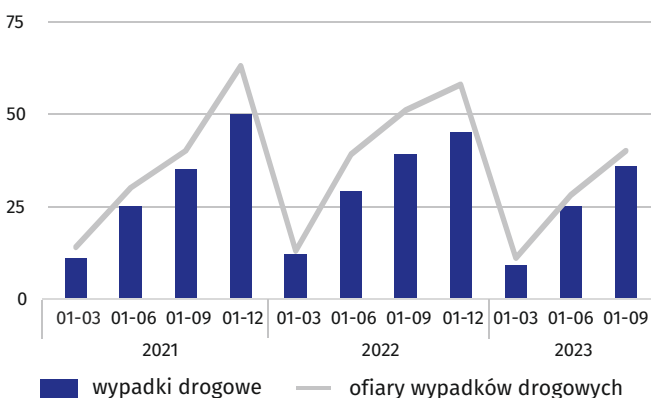
TURYŚCI KORZYSTAJĄCY Z TURYSTYCZNYCH OBIEKTÓW NOCLEGOWYCH



STOPIEŃ WYKORZYSTANIA MIEJSC NOCLEGOWYCH



WYPADKI DROGOWE



PRZESTĘPSTWA STWIERDZONE PRZEZ POLICJĘ ORAZ WSKAŹNIK WYKRYWALNOŚCI SPRAWCÓW PRZESTĘPSTW

