

Podstawowe dane statystyczne dla m. Płock

4 kw. 2022 r. Podstawowe tendencje

Urząd Statystyczny w Warszawie

warszawa.stat.gov.pl

@Warszawa_STAT



112,5 Ludność ogółem w tys.



5,8% Stopa bezrobocia rejestrowanego^c

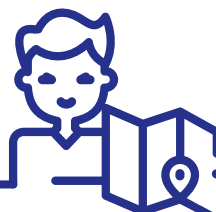


-5,97 Przyrost naturalny^b na 1000 ludności

124 Mieszkania oddane do użytkowania



5692 zł Średnia cena za 1 m² powierzchni użytkowej lokalu mieszkalnego



9,7 Turyści zagraniczni korzystający z turystycznych obiektów noclegowych w % turystów ogółem



1522 Liczba kolizji drogowych^d

2676 Przesłpstwa stwierdzone przez Policję^{de}



70,8% Wskaźnik wykrywalności sprawców przestępstw stwierdzonych przez Policję^{de}



13,9 Osoby fizyczne prowadzące działalność gospodarczą^e na 100 osób w wieku produkcyjnym^f

12764 Podmioty gospodarki narodowej w rejestrze REGON^c

↑ ↓ wzrost/spadek w stosunku do analogicznego okresu roku poprzedniego



a Stan w dniu 31 grudnia 2022 r. b W ciągu 2022 r. c Stan w dniu 31 grudnia 2022 r. d W okresie styczeń-grudzień 2022 r. e Dane dotyczą przestępstw stwierdzonych przez Policję w zakończonych postępowaniach przygotowawczych; bez czynów karalnych popełnionych przez nieletnich. f Do przeliczeń przyjęto ludność według stanu w dniu 31 grudnia 2022 r.

Oceń opracowanie



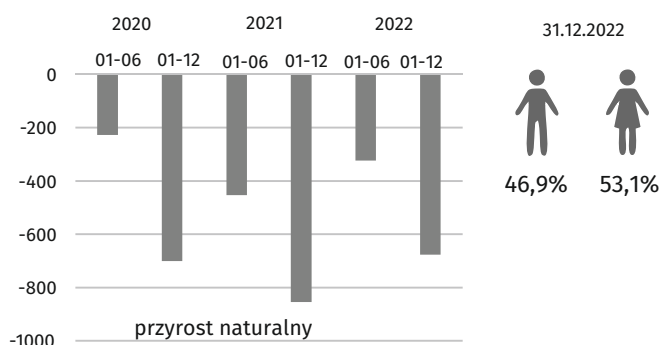
Źródło: w zakresie przestępstw, wskaźnika wykrywalności przestępstw i wypadków drogowych – dane Komendy Głównej Policji.



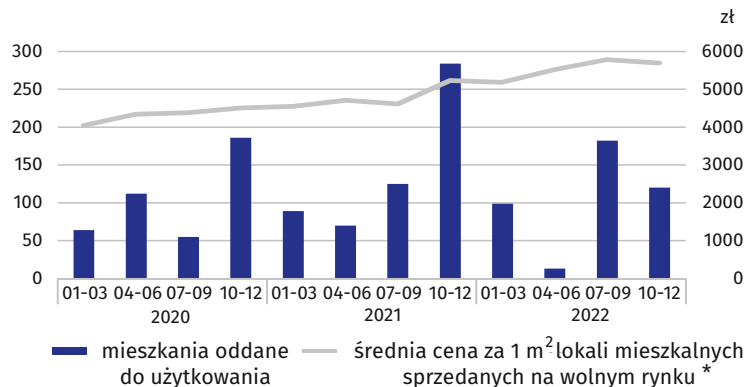
Wybrane dane o sytuacji społeczno-gospodarczej

Dane dla m. Płock

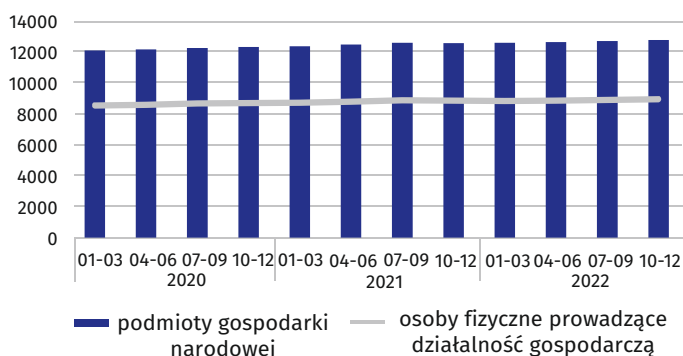
LUDNOŚĆ



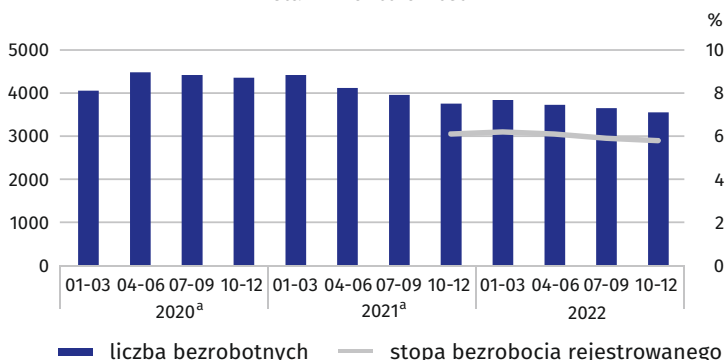
BUDOWNICTWO MIESZKANIOWE



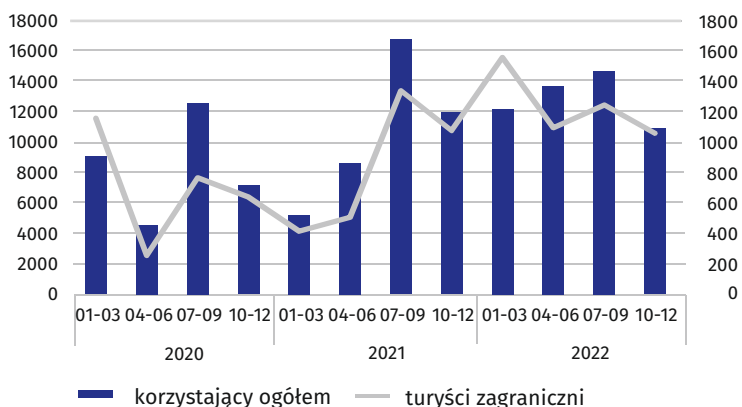
PODMIOTY GOSPODARKI NARODOWEJ stan w końcu okresu



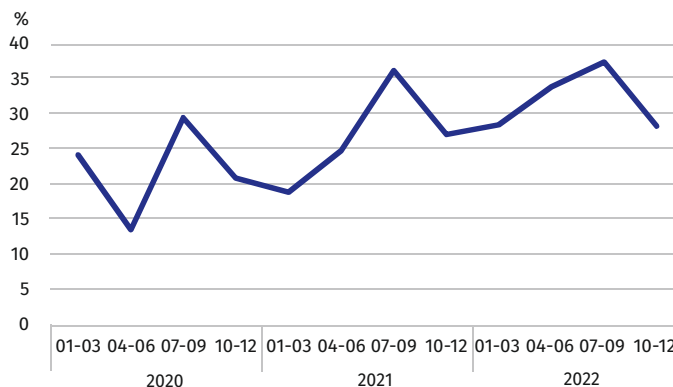
LICZBA BEZROBOTNYCH I STOPA BEZROBOCIA REJESTROWANEGO stan w końcu okresu



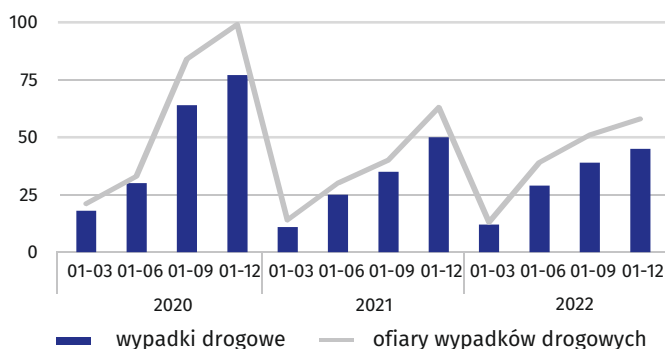
TURYŚCI KORZYSTAJĄCY Z TURYSTYCZNYCH OBIEKTÓW NOCLEGOWYCH



STOPIEŃ WYKORZYSTANIA MIEJSC NOCLEGOWYCH



WYPADKI DROGOWE



PRZESTĘPSTWA STWIERDZONE PRZEZ POLICJĘ ORAZ WSKAŹNIK WYKRYWALNOŚCI SPRAWCÓW PRZESTĘPSTW

