



113,1
↓
Ludność
ogółem
w tys.



5,9%
↓
Stopa bezrobocia
rejestrowanego^c

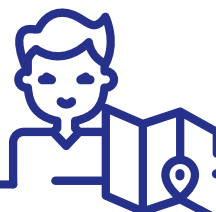


-5,72
↑
Przyrost
naturalny^b
na 1000 ludności

182
↑
Mieszkania
oddane
do użytkowania



5517 zł
↑
Średnia cena za 1 m² powierzchni
użytkowej lokalu mieszkalnego
w drugim kwartale 2022 r.



8,5
↑
Turyści zagraniczni
korzystający z turystycznych
obiektów noclegowych
w % turystów ogółem



1139
↓
Liczba kolizji
drogowych^d

1974
↑
Przestępstwa
stwierdzone
przez Policję^{de}



73,8%
↑
Wskaźnik wykrywalności
sprawców przestępstw
stwierdzonych przez Policję^{de}



13,7
↑
Osoby fizyczne
prowadzące działalność
gospodarczą^e na 100 osób
w wieku produkcyjnym^f

12698
↑
Podmioty gospodarki
narodowej w rejestrze
REGON^c

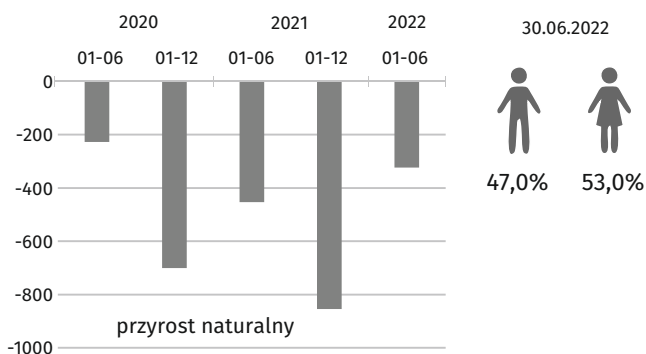
↑ ↓ wzrost/spadek w stosunku do analogicznego okresu roku poprzedniego



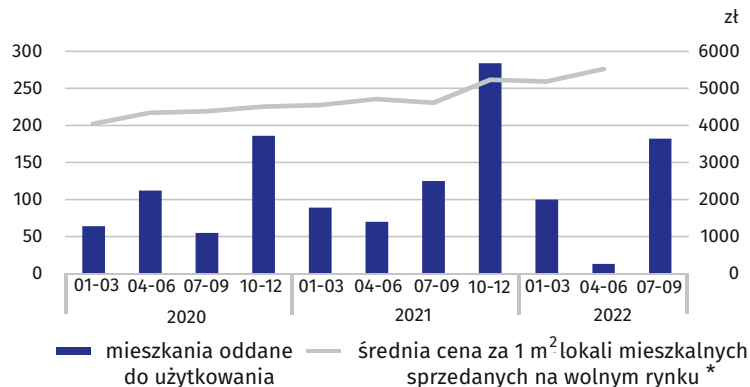
a Stan w dniu 30 czerwca 2022 r. b W ciągu pierwszego półrocza 2022 r. c Stan w dniu 30 września 2022 r. d W okresie styczeń-wrzesień 2022 r. e Dane dotyczą przestępstw stwierdzonych przez Policję w zakończonych postępowaniach przygotowawczych; bez czynów karalnych popełnionych przez nieletnich. f Do przeliczeń przyjęto ludność według stanu w dniu 30 czerwca 2022 r.

Dane dla m. Płock

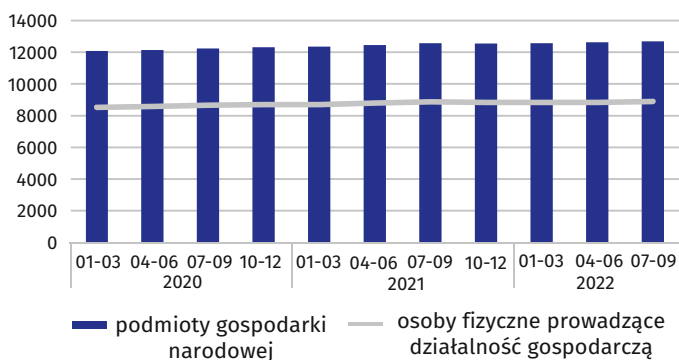
LUDNOŚĆ



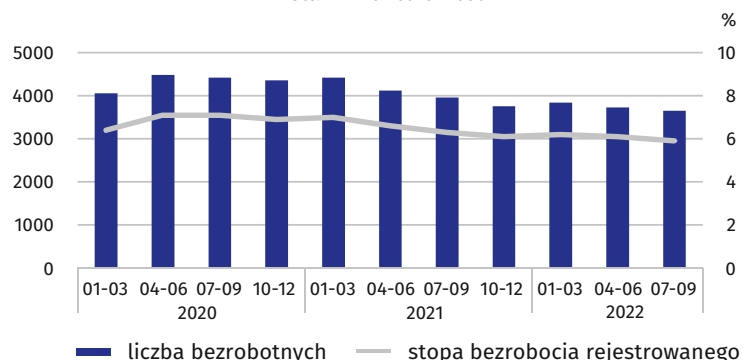
BUDOWNICTWO MIESZKANIOWE



PODMIOTY GOSPODARKI NARODOWEJ stan w końcu okresu



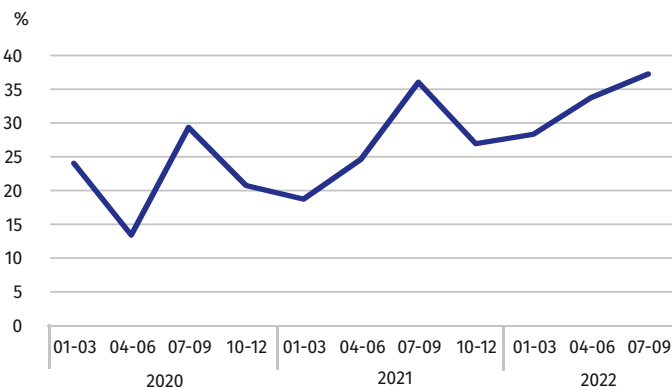
LICZBA BEZROBOTNYCH I STOPA BEZROBOCIA REJESTROWANEGO stan w końcu okresu



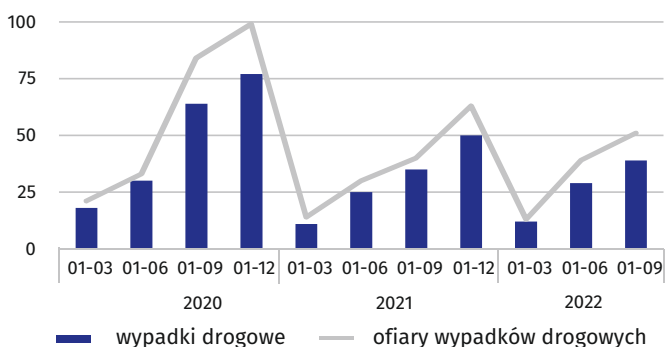
TURYŚCI KORZYSTAJĄCY Z TURYSTYCZNYCH OBIEKTÓW NOCLEGOWYCH



STOPIEŃ WYKORZYSTANIA MIEJSC NOCLEGOWYCH



WYPADKI DROGOWE



PRZESTĘPSTWA STWIERDZONE PRZEZ POLICJĘ ORAZ WSKAŹNIK WYKRYWALNOŚCI SPRAWCÓW PRZESTĘPSTW

