

Podstawowe dane statystyczne dla m. Ostrołęka

I kw. 2020 r. Podstawowe tendencje



52,1
↓
Ludność^a ogółem w tys.



8,5%
↓
Stopa bezrobocia rejestrowanego^c

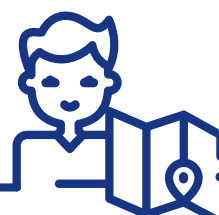


1,02
↓
Przyrost naturalny^b na 1000 ludności

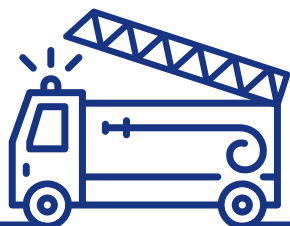
121
↑
Mieszkania oddane do użytkowania



3634 zł
↑
Średnia cena za 1 m² powierzchni użytkowej lokalu mieszkalnego w IV kw. 2019 r.



7,4
↑
Turyści zagraniczni korzystający z turystycznych obiektów noclegowych w % turystów ogółem



95
↔
Liczba interwencji jednostek straży pożarnej

407
↑
Przestępstwa stwierdzone przez Policję^{de}



87,3
↓
Wskaźnik wykrywalności sprawców przestępstw stwierdzonych przez Policję^{de}



15,2
↑
Osoby fizyczne prowadzące działalność gospodarczą^c na 100 osób w wieku produkcyjnym^f

5981
↑
Podmioty gospodarki narodowej w rejestrze REGON^c

↑↓ wzrost/spadek w stosunku do analogicznego okresu roku poprzedniego ↔ bez zmian w stosunku do analogicznego okresu roku poprzedniego

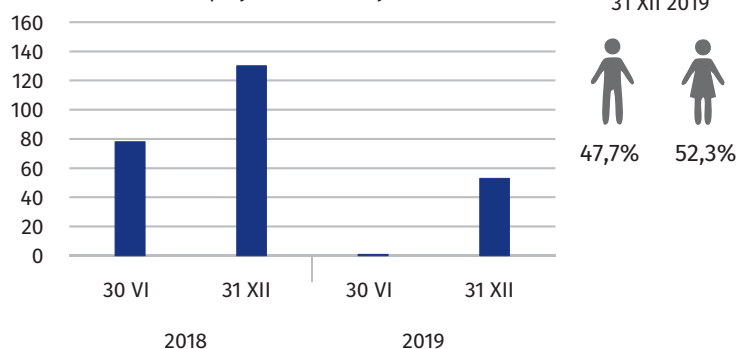
☆☆☆☆☆ a Stan w dniu 31 XII 2019 r. b W ciągu 2019 r. c Stan w dniu 31 III 2020 r. d W okresie I—III 2020 r. e Dane dotyczą przestępstw stwierdzonych przez Policję w zakończonych postępowaniach przygotowawczych; bez czynów karalnych popełnionych przez nieletnich. f Do przeliczeń przyjęto ludność według stanu w dniu 31 XII 2019 r.

☆☆☆☆☆ Źródło: w zakresie liczby interwencji jednostek straży pożarnej — dane Komendy Wojewódzkiej Państwowej Straży Pożarnej w Warszawie; w zakresie przestępstw, wskaźnika wykrywalności przestępstw i wypadków drogowych — dane Komendy Głównej Policji.

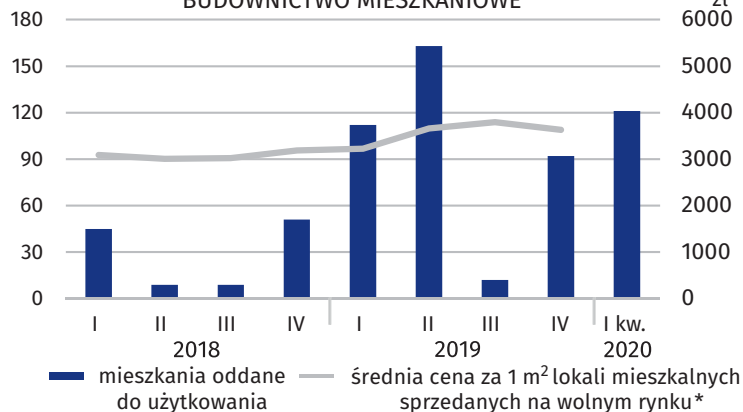
Wybrane dane o sytuacji społeczno-gospodarczej

Dane dla m. Ostrołęka

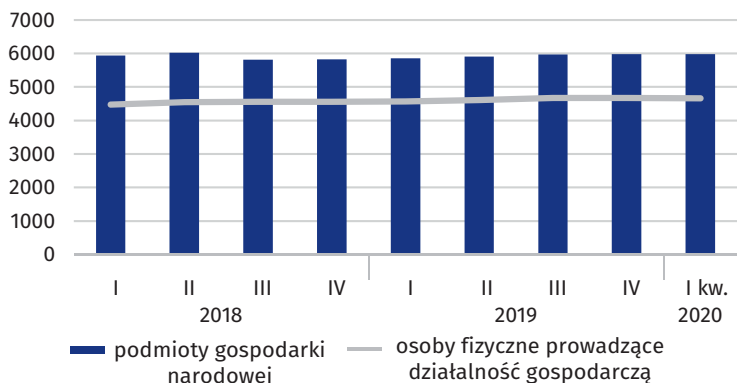
LUDNOŚĆ przyrost naturalny



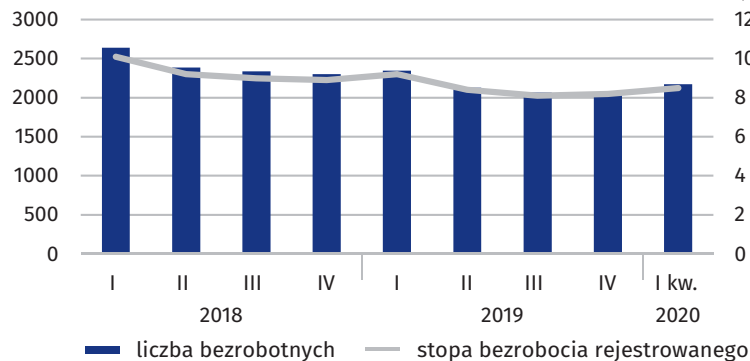
BUDOWNICTWO MIESZKANIOWE



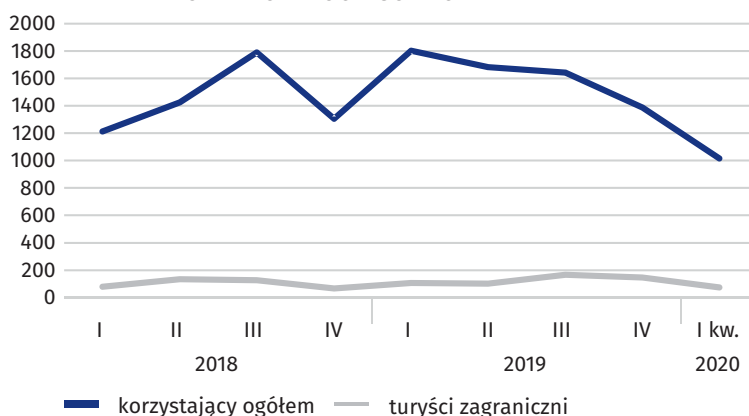
PODMIOTY GOSPODARKI NARODOWEJ stan w końcu kwartału



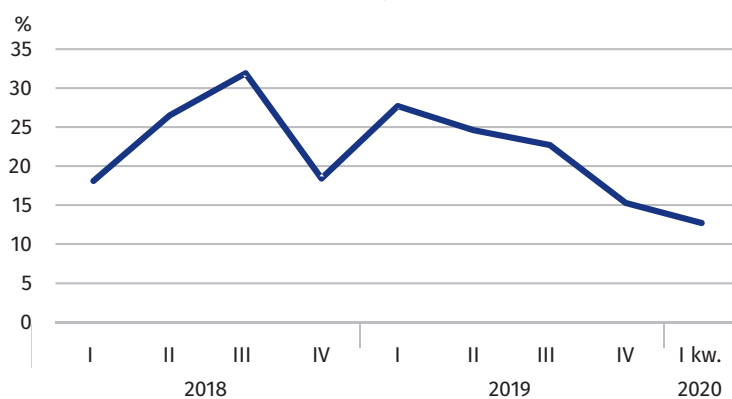
LICZBA BEZROBOTNYCH I STOPA BEZROBOCIA REJESTROWANEGO stan w końcu kwartału



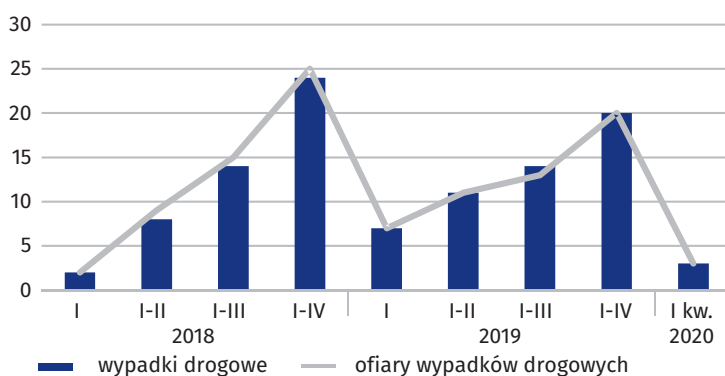
TURYŚCI KORZYSTAJĄCY Z TURYSTYCZNYCH OBIEKTÓW NOCLEGOWYCH



STOPIEŃ WYKORZYSTANIA MIEJSC NOCLEGOWYCH



WYPADKI DROGOWE



PRZESTĘPSTWA STWIERDZONE PRZEZ POLICJĘ ORAZ WSKAŹNIK WYKRYWALNOŚCI SPRAWCÓW PRZESTĘPSTW

