

Podstawowe dane statystyczne dla m. Ostrołęka

4 kw. 2022 r.

Podstawowe tendencje



48,7
↓
Ludność^a ogółem w tys.



7,5%
↓
Stopy bezrobocia rejestrowanego^c

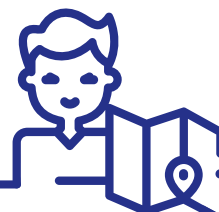


-2,80
↑
Przyrost naturalny^b na 1000 ludności

201
↑
Mieszkania oddane do użytkowania



4835 zł
↓
Średnia cena za 1 m² powierzchni użytkowej lokalu mieszkalnego



15,2
↑
Turyści zagraniczni korzystający z turystycznych obiektów noclegowych w % turystów ogółem



516
↓
Liczba kolizji drogowych^d

1422
↑
Przestępstwa stwierdzone przez Policję^{de}



82,8%
↑
Wskaźnik wykrywalności sprawców przestępstw stwierdzonych przez Policję^{de}



17,7
↑
Osoby fizyczne prowadzące działalność gospodarczą^c na 100 osób w wieku produkcyjnym^f

6246
↑
Podmioty gospodarki narodowej w rejestrze REGON^c

↑↓ wzrost/spadek w stosunku do analogicznego okresu roku poprzedniego



a Stan w dniu 31 grudnia 2022 r. b W ciągu 2022 r. c Stan w dniu 31 grudnia 2022 r. d W okresie styczeń–grudzień 2022 r. e Dane dotyczą przestępstw stwierdzonych przez Policję w zakończonych postępowaniach przygotowawczych; bez czynów karalnych popełnionych przez nieletnich. f Do przeliczeń przyjęto ludność według stanu w dniu 31 grudnia 2022 r.

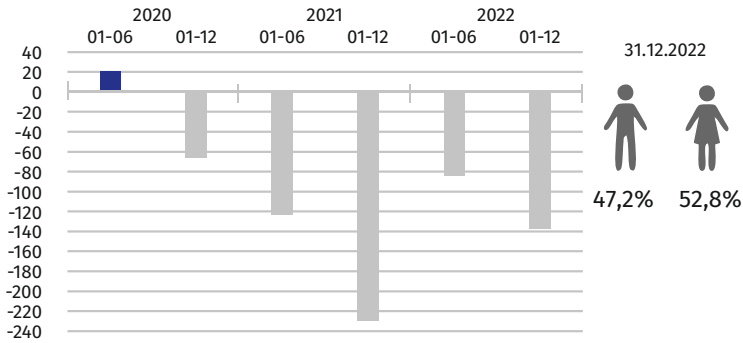
Źródło: w zakresie przestępstw, wskaźnika wykrywalności przestępstw i wypadków drogowych – dane Komendy Głównej Policji.

Wybrane dane o sytuacji społeczno-gospodarczej

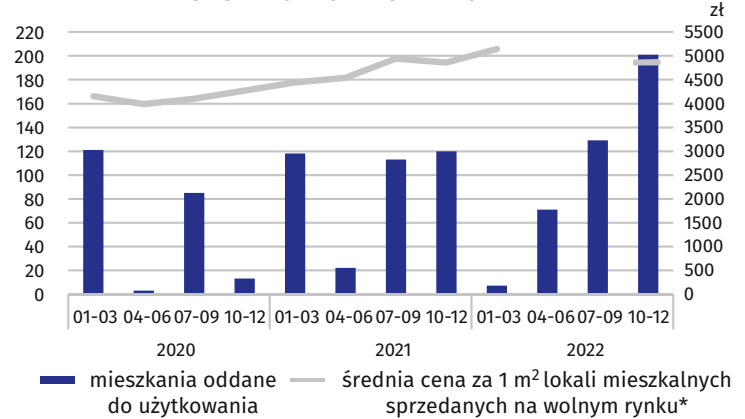
Dane dla m. Ostrołęka

LUDNOŚĆ

przyrost naturalny

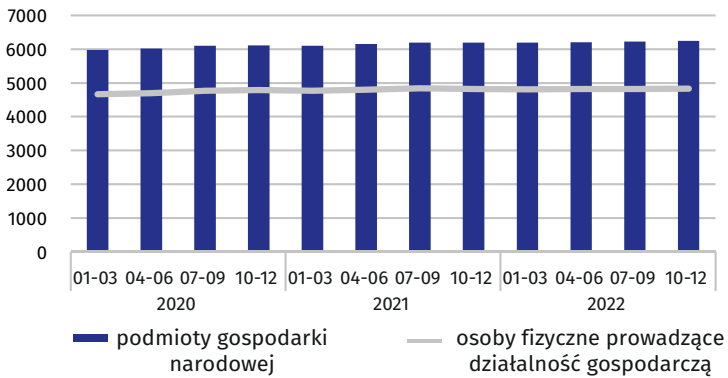


BUDOWNICTWO MIESZKANIOWE



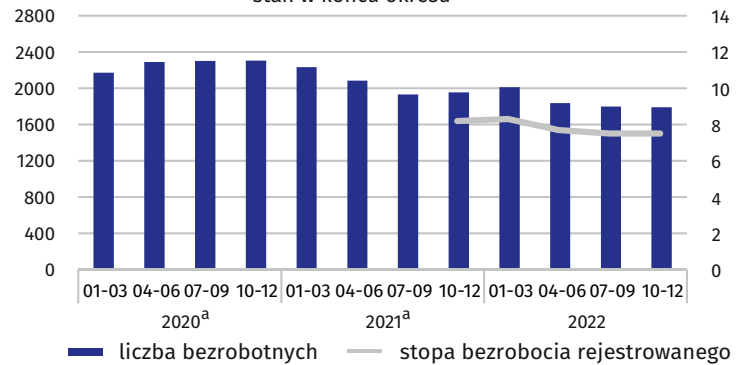
PODMIOTY GOSPODARKI NARODOWEJ

stan w końcu okresu

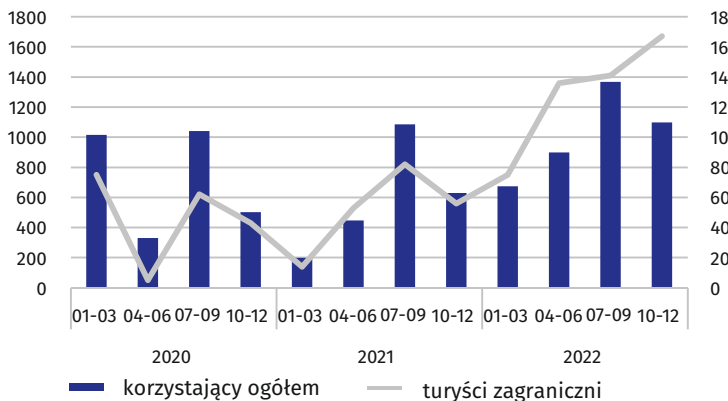


LICZBA BEZROBOTNYCH I STOPA BEZROBOCIA REJESTROWANEGO

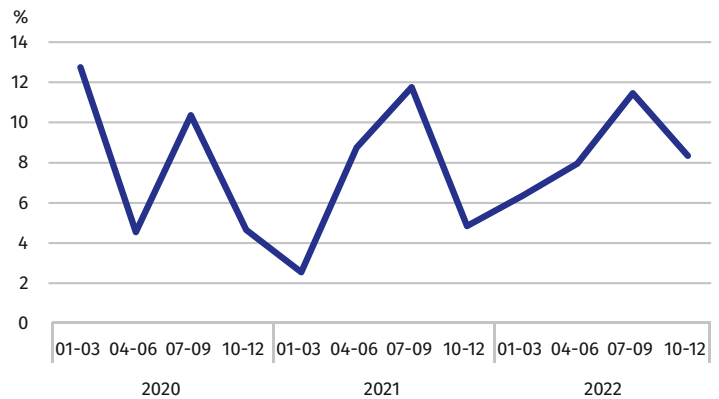
stan w końcu okresu



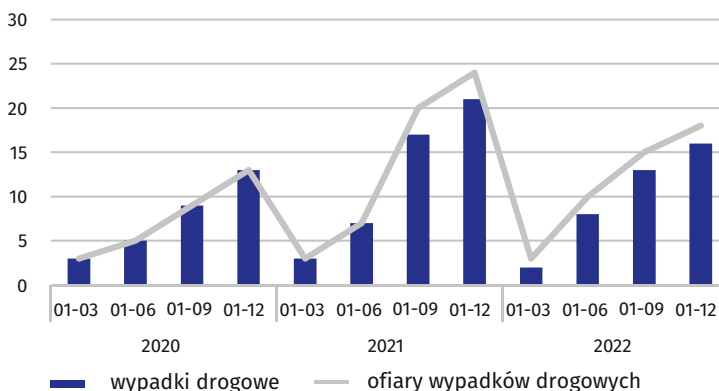
TURYŚCI KORZYSTAJĄCY Z TURYSTYCZNYCH OBIEKTÓW NOCLEGOWYCH



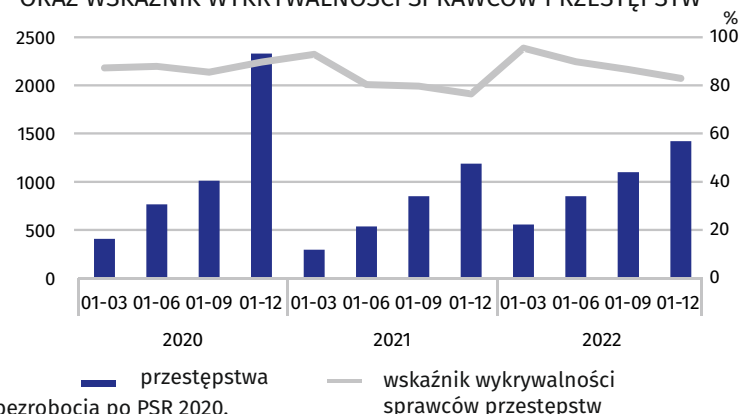
STOPIEŃ WYKORZYSTANIA MIEJSC NOCLEGOWYCH



WYPADKI DROGOWE



PRZESTĘPSTWA STWIERDZONE PRZEZ POLICJĘ ORAZ WSKAŹNIK WYKRYWALNOŚCI SPRAWCÓW PRZESTĘPSTW



★ ★ ★ ★ ★ a Dla m. Ostrołęki brak danych przeliczonych dla stopy bezrobocia po PSR 2020.

★ ★ ★ ★ ★ * dane wstępne za 2022 r., w 2 i 3 kwartale 2022 r. brak informacji o transakcji kupna/sprzedaży nieruchomości

Przy publikowaniu danych US prosimy o podanie źródła.