

Podstawowe dane statystyczne dla m. Ostrołęka

1 kw. 2024 r. Podstawowe tendencje



48,2
↓
Ludność^a ogółem w tys.



7,7%
↓
Stopy bezrobocia rejestrowanego^c



-1,51
↑
Przyrost naturalny^b na 1000 ludności

20
↓
Mieszkania oddane do użytkowania



108,8 m²
↑
Przeciętna powierzchnia użytkowa 1 oddanego mieszkania

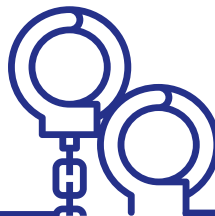


7,9
↓
Turyści zagraniczni korzystający z turystycznych obiektów noclegowych w % turystów ogółem



165
↑
Liczba kolizji drogowych^d

502
↓
Przestępstwa stwierdzone przez Policję^{de}



92,1%
↓
Wskaźnik wykrywalności sprawców przestępstw stwierdzonych przez Policję^{de}



18,2
↑
Osoby fizyczne prowadzące działalność gospodarczą^e na 100 osób w wieku produkcyjnym^f

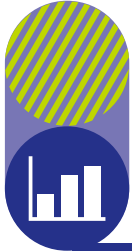
6308
↑
Podmioty gospodarki narodowej w rejestrze REGON^e

↑ ↓ wzrost/spadek w stosunku do analogicznego okresu roku poprzedniego



a Stan w dniu 31 grudnia 2023 r. b W ciągu 2023 r. c Stan w dniu 31 marca 2024 r. d W okresie styczeń–marzec 2024 r. e Dane dotyczą przestępstw stwierdzonych przez Policję w zakończonych postępowaniach przygotowawczych; bez czynów karalnych popełnionych przez nieletnich. f Do przeliczeń przyjęto ludność według stanu w dniu 31 grudnia 2023 r.

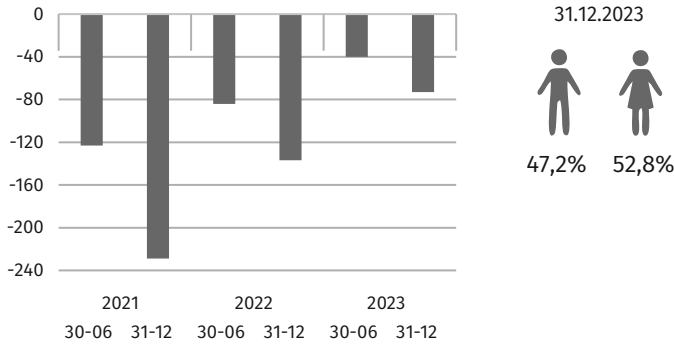
Źródło: w zakresie przestępstw, wskaźnika wykrywalności przestępstw i wypadków drogowych – dane Komendy Głównej Policji.



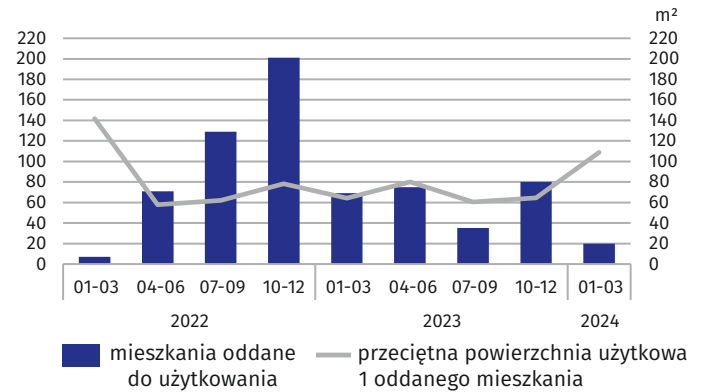
Wybrane dane o sytuacji społeczno-gospodarczej

Dane dla m. Ostrołęka

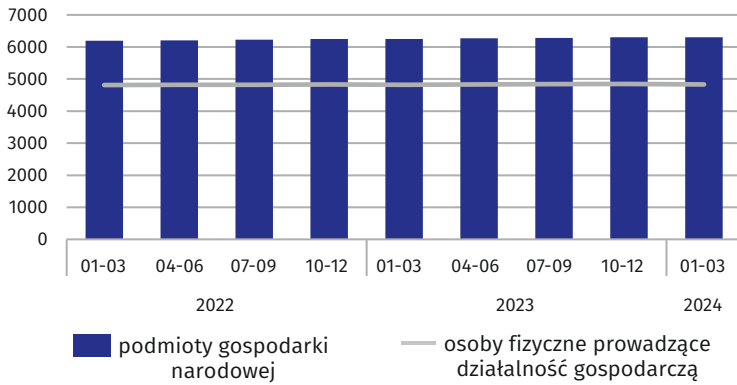
LUDNOŚĆ przyrost naturalny



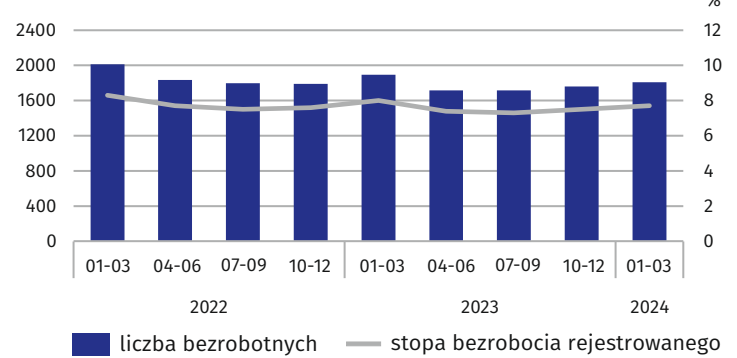
BUDOWNICTWO MIESZKANIOWE



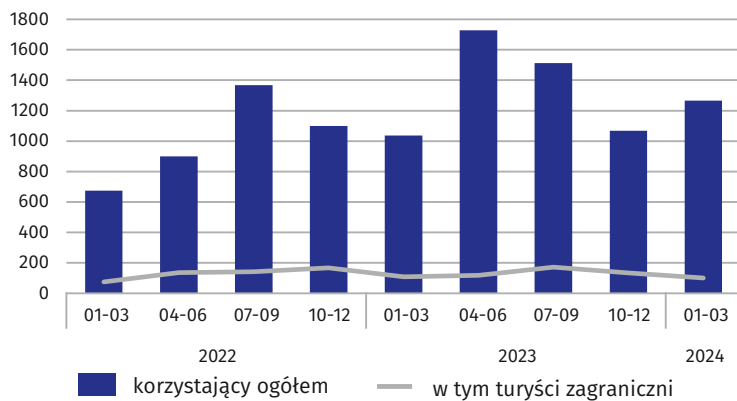
PODMIOTY GOSPODARKI NARODOWEJ stan w końcu okresu



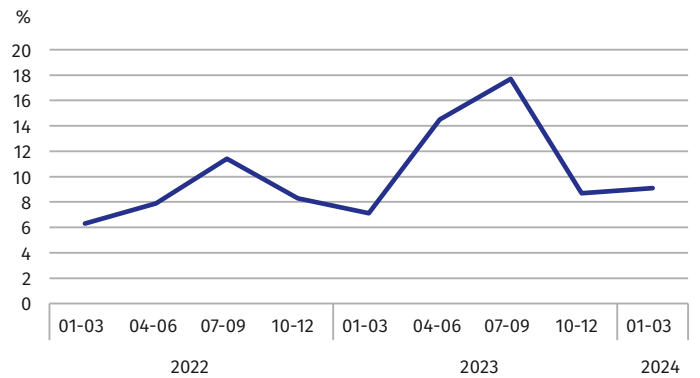
LICZBA BEZROBOTNYCH I STOPA BEZROBOCIA REJESTROWANEGO stan w końcu okresu



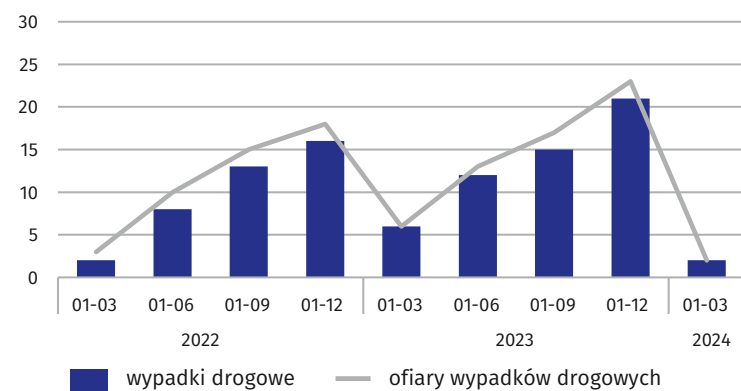
TURYŚCI KORZYSTAJĄCY Z TURYSTYCZNYCH OBIEKTÓW NOCLEGOWYCH



STOPIEŃ WYKORZYSTANIA MIEJSC NOCLEGOWYCH



WYPADKI DROGOWE



PRZESTĘPSTWA STWIERDZONE PRZEZ POLICJĘ ORAZ WSKAŹNIK WYKRYWALNOŚCI SPRAWCÓW PRZESTĘPSTW

