

51,0
↓
Ludność^a ogółem w tys.



7,5%
↓
Stopy bezrobocia rejestrowanego^c

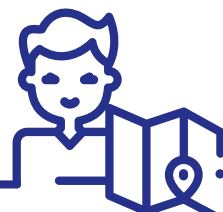


-4,46
↓
Przyrost naturalny^b na 1000 ludności

71
↑
Mieszkania oddane do użytkowania



5144 zł
↑
Średnia cena za 1 m² powierzchni użytkowej lokalu mieszkalnego w pierwszym kwartale 2022 r.



15,1
↑
Turyści zagraniczni korzystający z turystycznych obiektów noclegowych w % turystów ogółem



238
↑
Liczba kolizji drogowych^d

848
↑
Przestępstwa stwierdzone przez Policję^{de}



89,8%
↑
Wskaźnik wykrywalności sprawców przestępstw stwierdzonych przez Policję^{de}



16,5
↑
Osoby fizyczne prowadzące działalność gospodarczą^e na 100 osób w wieku produkcyjnym^f

6207
↑
Podmioty gospodarki narodowej w rejestrze REGON^e

↑↓ wzrost/spadek w stosunku do analogicznego okresu roku poprzedniego



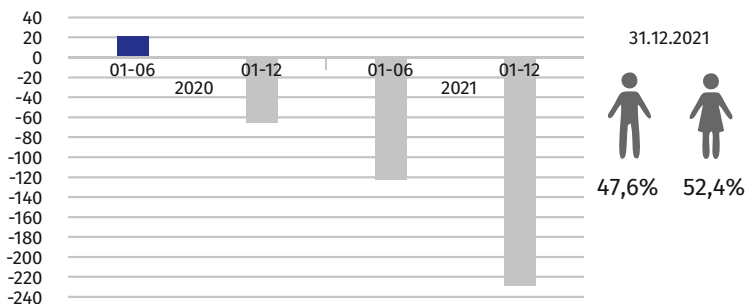
a Stan w dniu 31 grudnia 2021 r. b W ciągu 2021 r. c Stan w dniu 30 czerwca 2022 r. d W okresie styczeń—czerwiec 2022 r. e Dane dotyczą przestępstw stwierdzonych przez Policję w zakończonych postępowaniach przygotowawczych; bez czynów karalnych popełnionych przez nieletnich. f Do przeliczeń przyjęto ludność według stanu w dniu 31 grudnia 2021 r.

Źródło: w zakresie przestępstw, wskaźnika wykrywalności przestępstw i wypadków drogowych — dane Komendy Głównej Policji.

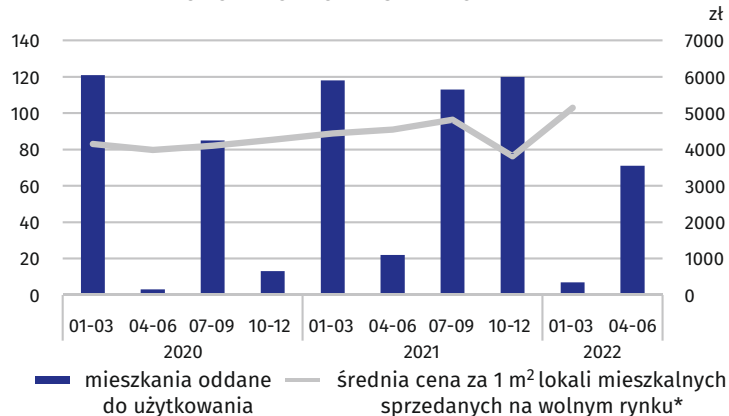
Dane dla m. Ostrołęka

LUDNOŚĆ

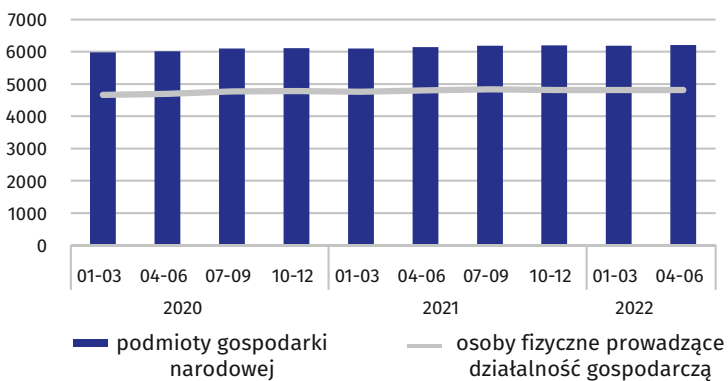
przyrost naturalny



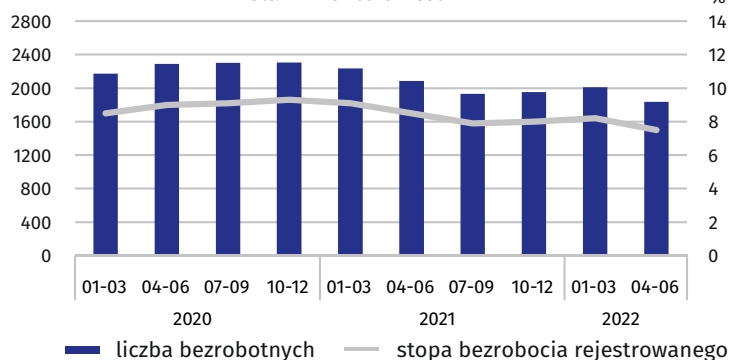
BUDOWNICTWO MIESZKANIOWE



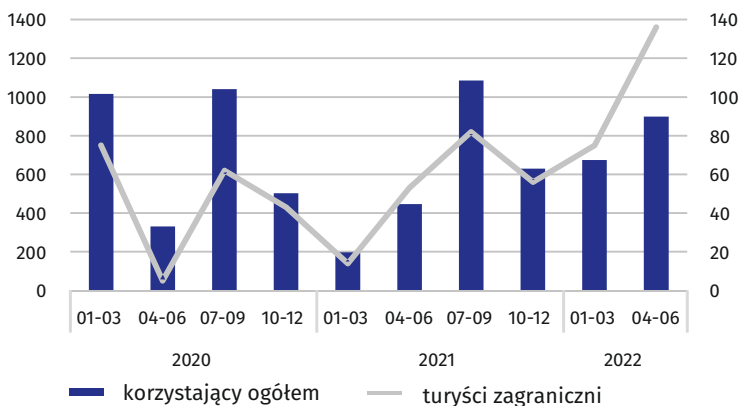
PODMIOTY GOSPODARKI NARODOWEJ
stan w końcu okresu



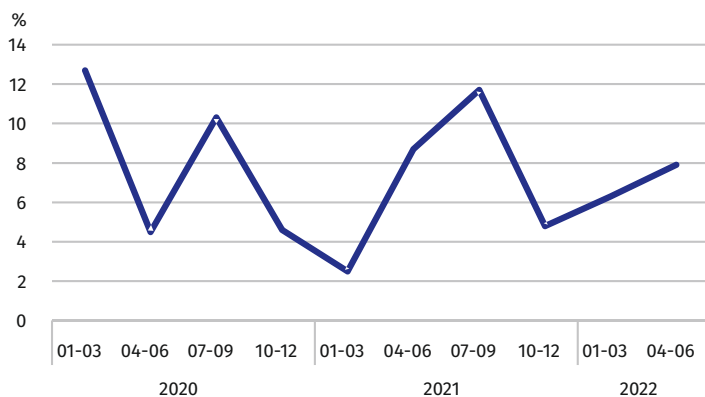
LICZBA BEZROBOTNYCH I STOPA BEZROBOCIA REJESTROWANEGO
stan w końcu okresu



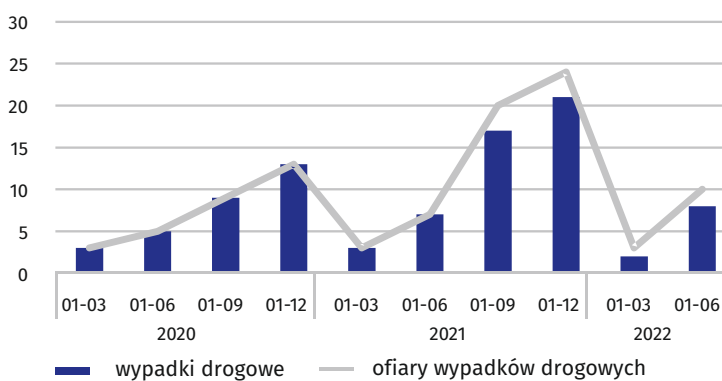
TURYŚCI KORZYSTAJĄCY Z TURYSTYCZNYCH
OBIEKTÓW NOCLEGOWYCH



STOPIEŃ WYKORZYSTANIA MIEJSC NOCLEGOWYCH



WYPADKI DROGOWE



PRZESTĘPSTWA STWIERDZONE PRZEZ POLICJĘ
ORAZ WSKAŹNIK WYKRYWALNOŚCI SPRAWCÓW PRZESTĘPSTW

