

51,0
↓
Ludność^a ogółem w tys.



8,2%
↓
Stopy bezrobocia rejestrowanego^c

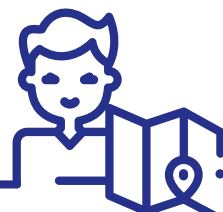


-4,46
↓
Przyrost naturalny^b na 1000 ludności

7
↓
Mieszkania oddane do użytkowania



3818 zł
↓
Średnia cena za 1 m² powierzchni użytkowej lokalu mieszkalnego w czwartym kwartale 2021 r.



11,1
↑
Turyści zagraniczni korzystający z turystycznych obiektów noclegowych w % turystów ogółem

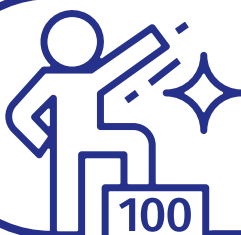


123
↑
Liczba kolizji drogowych^d

556
↑
Przestępstwa stwierdzone przez Policję^{de}



95,5%
↑
Wskaźnik wykrywalności sprawców przestępstw stwierdzonych przez Policję^{de}



16,4
↑
Osoby fizyczne prowadzące działalność gospodarczą^c na 100 osób w wieku produkcyjnym^f

6191
↑
Podmioty gospodarki narodowej w rejestrze REGON^c

↑ ↓ wzrost/spadek w stosunku do analogicznego okresu roku poprzedniego



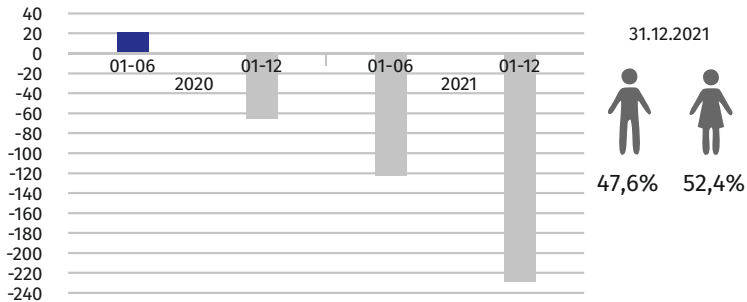
a Stan w dniu 31 grudnia 2021 r. b W ciągu 2021 r. c Stan w dniu 31 marca 2022 r. d W okresie styczeń–marzec 2022 r. e Dane dotyczą przestępstw stwierdzonych przez Policję w zakończonych postępowaniach przygotowawczych; bez czynów karalnych popełnionych przez nieletnich. f Do przeliczeń przyjęto ludność według stanu w dniu 31 grudnia 2021 r.

Źródło: w zakresie przestępstw, wskaźnika wykrywalności przestępstw i wypadków drogowych – dane Komendy Głównej Policji.

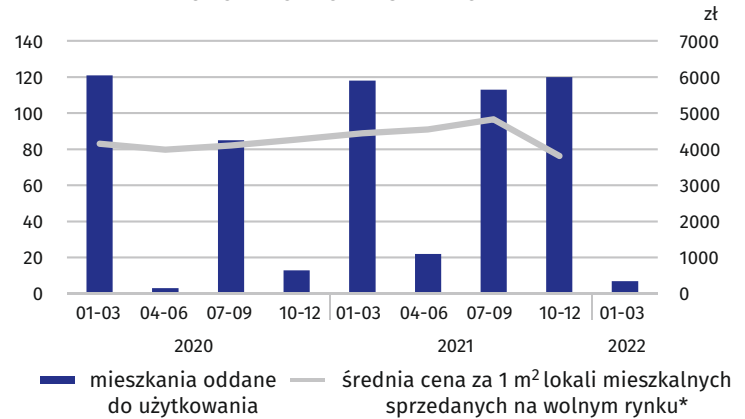
Dane dla m. Ostrołęka

LUDNOŚĆ

przyrost naturalny

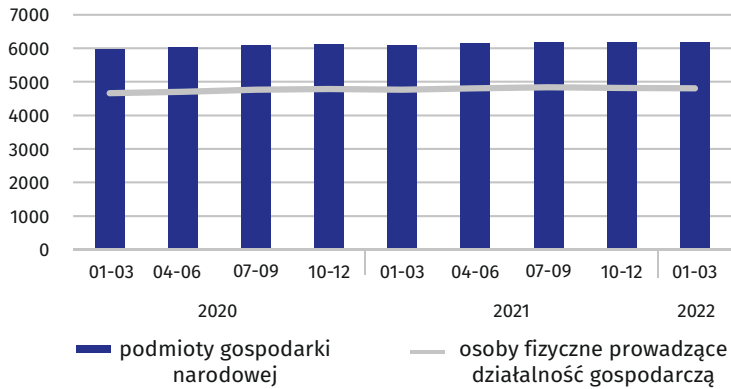


BUDOWNICTWO MIESZKANIOWE



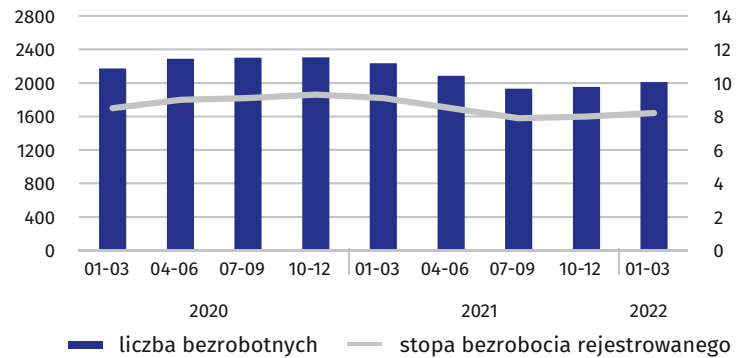
PODMIOTY GOSPODARKI NARODOWEJ

stan w końcu okresu

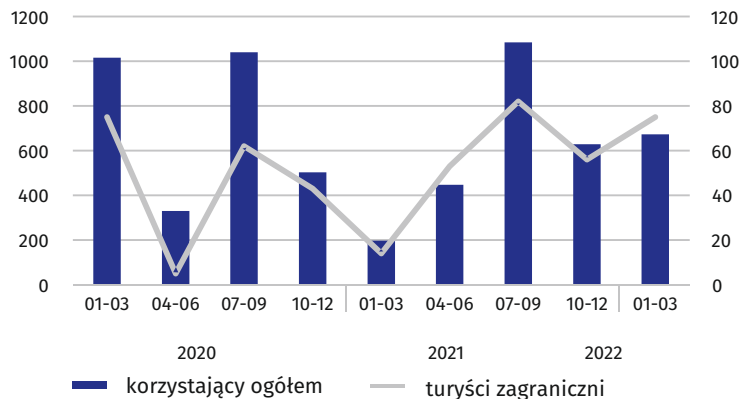


LICZBA BEZROBOTNYCH I STOPA BEZROBOCIA REJESTROWANEGO

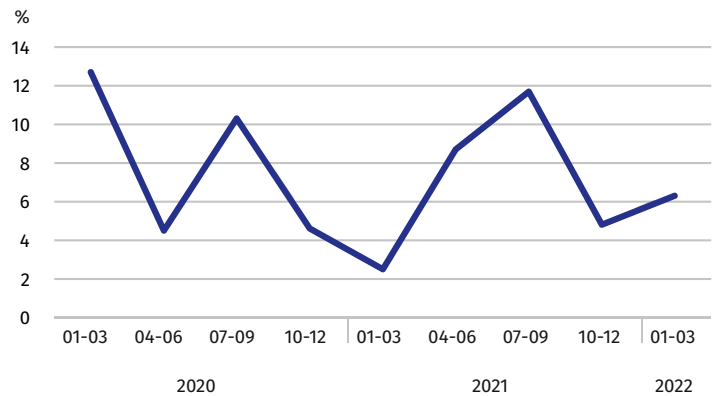
stan w końcu okresu



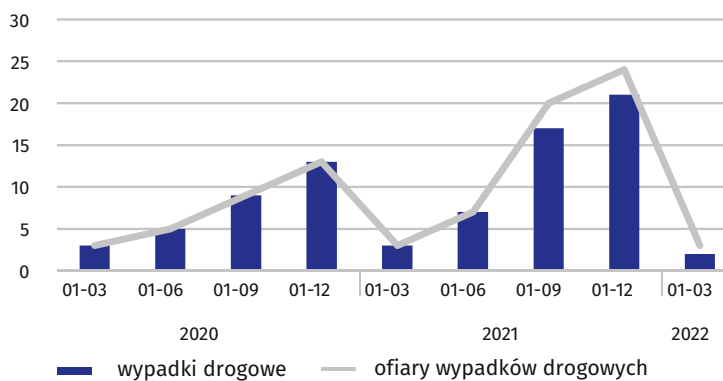
TURYŚCI KORZYSTAJĄCY Z TURYSTYCZNYCH OBIEKTÓW NOCLEGOWYCH



STOPIEŃ WYKORZYSTANIA MIEJSC NOCLEGOWYCH



WYPADKI DROGOWE



PRZESTĘPSTWA STWIERDZONE PRZEZ POLICJĘ ORAZ WSKAŹNIK WYKRYWALNOŚCI SPRAWCÓW PRZESTĘPSTW

