

Podstawowe dane statystyczne dla m. Ostrołęka

III kw. 2021 r. Podstawowe tendencje



51,4
↓
Ludność^a ogółem w tys.



7,9%
↓
Stoпа bezrobocia rejestrowanego^c

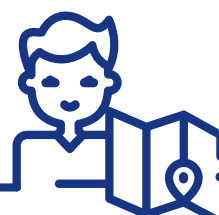


-4,77
↓
Przyrost naturalny^b na 1000 ludności

113
↑
Mieszkania oddane do użytkowania



4544 zł
↑
Średnia cena za 1 m² powierzchni użytkowej lokalu mieszkalnego w II kw. 2021 r.



7,6
↑
Turyści zagraniczni korzystający z turystycznych obiektów noclegowych w % turystów ogółem

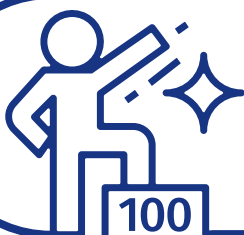


390
↑
Liczba kolizji drogowych^d

848
↓
Przestępstwa stwierdzone przez Policję^{de}



79,6%
↓
Wskaźnik wykrywalności sprawców przestępstw stwierdzonych przez Policję^{de}



16,2
↑
Osoby fizyczne prowadzące działalność gospodarczą^c na 100 osób w wieku produkcyjnym^f

6188
↑
Podmioty gospodarki narodowej w rejestrze REGON^c

↑↓ wzrost/spadek w stosunku do analogicznego okresu roku poprzedniego



a Stan w dniu 30 VI 2021 r. b W ciągu I półrocza 2021 r. c Stan w dniu 30 IX 2021 r. d W okresie I–IX 2021 r. e Dane dotyczą przestępstw stwierdzonych przez Policję w zakończonych postępowaniach przygotowawczych; bez czynów karalnych popełnionych przez nieletnich. f Do przeliczeń przyjęto ludność według stanu w dniu 30 VI 2021 r.

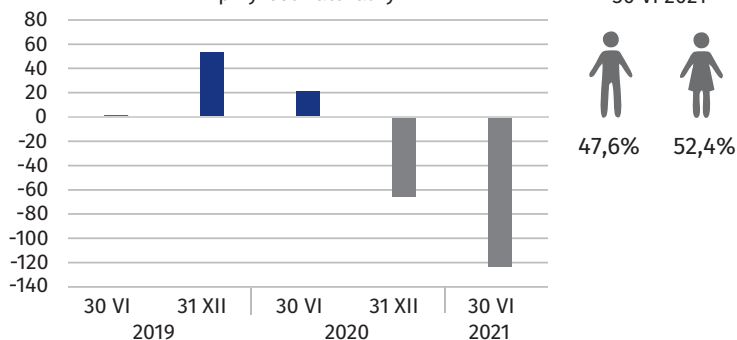
Źródło: w zakresie przestępstw, wskaźnika wykrywalności przestępstw i wypadków drogowych – dane Komendy Głównej Policji.

Wybrane dane o sytuacji społeczno-gospodarczej

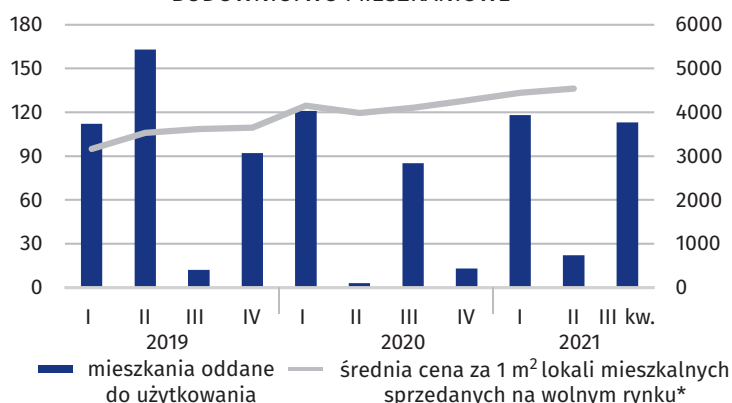
Dane dla m. Ostrołęka

LUDNOŚĆ

przyrost naturalny

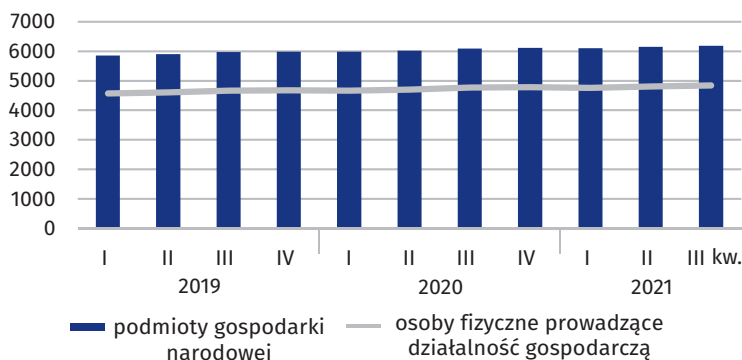


BUDOWNICTWO MIESZKANIOWE



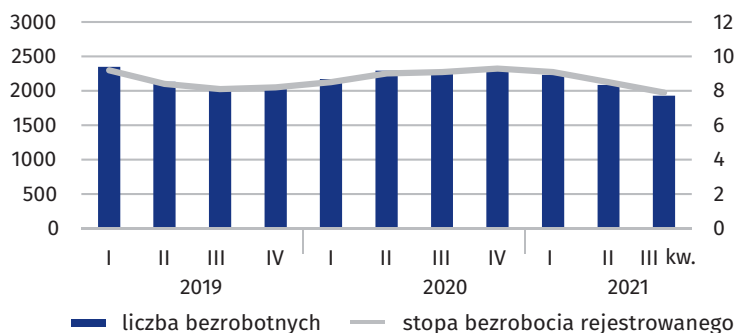
PODMIOTY GOSPODARKI NARODOWEJ

stan w końcu kwartału

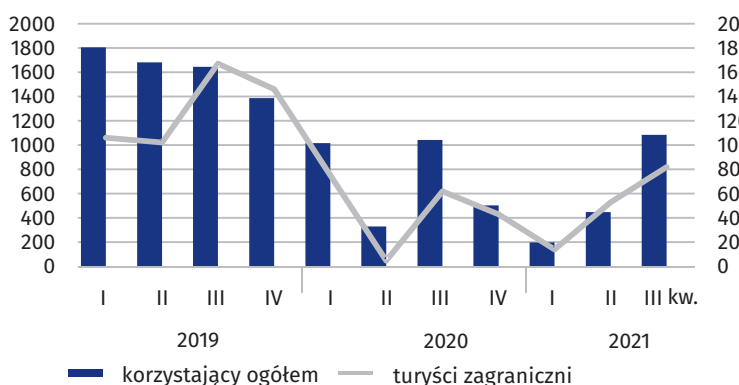


LICZBA BEZROBOTNYCH I STOPA BEZROBOCIA REJESTROWANEGO

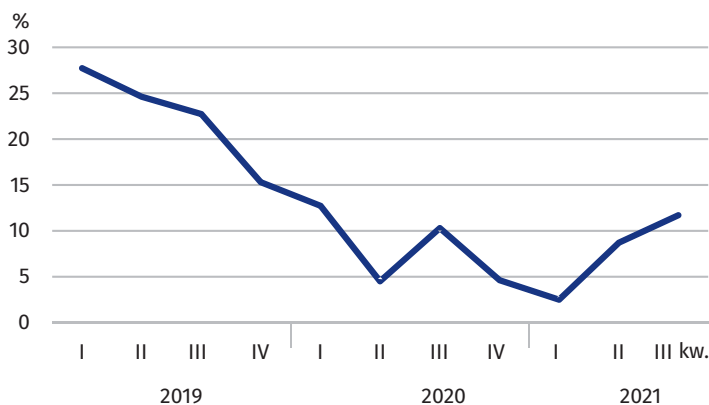
stan w końcu kwartału



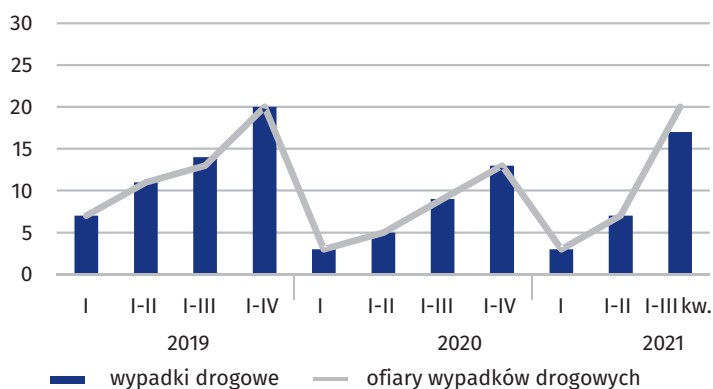
TURYŚCI KORZYSTAJĄCY Z TURYSTYCZNYCH OBIEKTÓW NOCLEGOWYCH



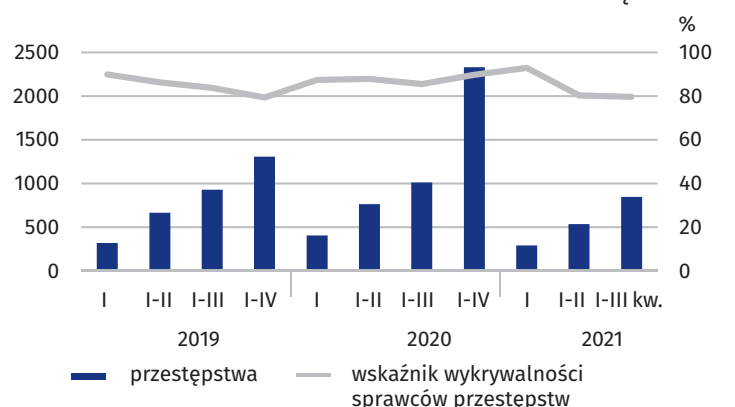
STOPIEŃ WYKORZYSTANIA MIEJSC NOCLEGOWYCH



WYPADKI DROGOWE



PRZESTĘPSTWA STWIERDZONE PRZEZ POLICJĘ ORAZ WSKAŹNIK WYKRYWALNOŚCI SPRAWCÓW PRZESTĘPSTW



Oceń
opracowanie



* dane wstępne za 2021 r.

Przy publikowaniu danych US prosimy o podanie źródła.