

Rynek pracy we wrześniu 2021 r.

Dane dla województwa mazowieckiego i m.st. Warszawy

ZATRUDNIENIE I WYNAGRODZENIA W SEKTORZE PRZEDSIĘBIORSTW

Przeciętne zatrudnienie*

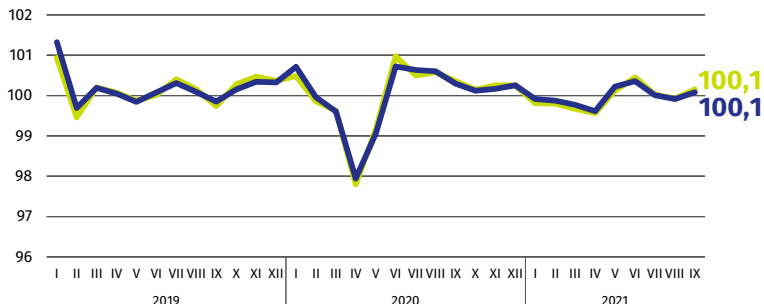
woj. mazowieckie

1538 tys.

m.st. Warszawa

1089 tys.

miesiąc poprzedni=100



Przeciętne miesięczne wynagrodzenie brutto*

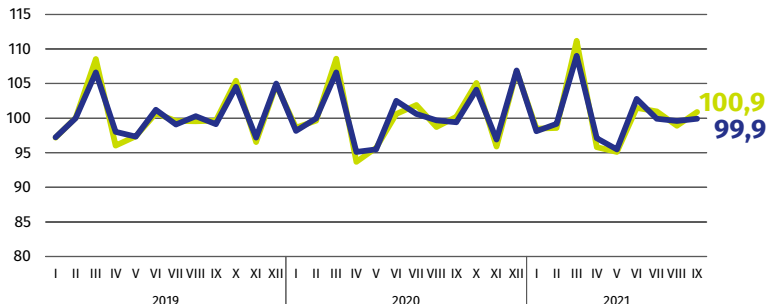
woj. mazowieckie

6742 zł

m.st. Warszawa

7107 zł

miesiąc poprzedni=100



— woj. mazowieckie — m.st. Warszawa

* W przedsiębiorstwach, w których liczba pracujących przekracza 9 osób.

BEZROBOTNI ZAREJESTROWANI

woj. mazowieckie



51%

69 tys. ↓7%

66 tys.



49%

Dynamika liczby bezrobotnych zarejestrowanych w końcu miesiąca

miesiąc poprzedni=100



m.st. Warszawa



48%

12 tys. ↑4%

13 tys.



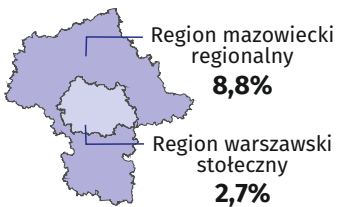
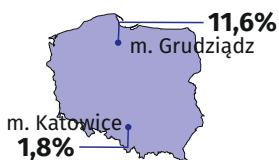
52%



↑ ↓ wzrost/spadek w stosunku do września 2020 r.

STOPA BEZROBOCIA REJESTROWANEGO

Miasta na prawach powiatu z najniższą i najwyższą stopą bezrobocia



Powiaty o najniższej stopie bezrobocia

m.st. Warszawa – 1,9% ↑0,1 p. proc.
warszawski zachodni – 2,1% ↓0,1 p. proc.
grójecki – 2,4% ↓0,3 p. proc.

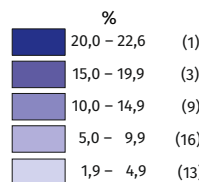
Powiaty o najwyższej stopie bezrobocia

sztytowiecki – 22,6% ↓1,5 p. proc.
makowski – 16,0% ↑0,4 p. proc.
radomski – 15,7% ↓2,2 p. proc.

Powiaty o najwyższych spadkach stopy bezrobocia

sierpecki ↓2,6 p. proc.
radomski ↓2,2 p. proc.
m. Radom ↓1,9 p. proc.

↑ ↓ wzrost/spadek w stosunku do września 2020 r.



W nawiasach podano liczbę powiatów.

