



# Rynek pracy w styczniu 2019 r.

Dane dla województwa mazowieckiego i m.st. Warszawy

## ZATRUDNIENIE I WYNAGRODZENIA W SEKTORZE PRZEDSIĘBIORSTW

Przeciętne miesięczne zatrudnienie\*

woj. mazowieckie

**1527 tys.**

m.st. Warszawa

**1084 tys.**

miesiąc poprzedni=100

Przeciętne miesięczne wynagrodzenie brutto\*

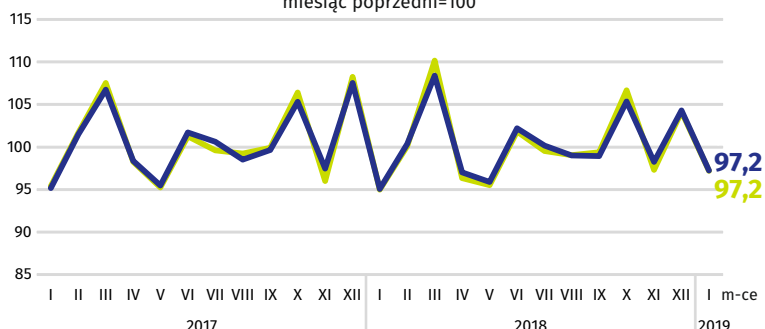
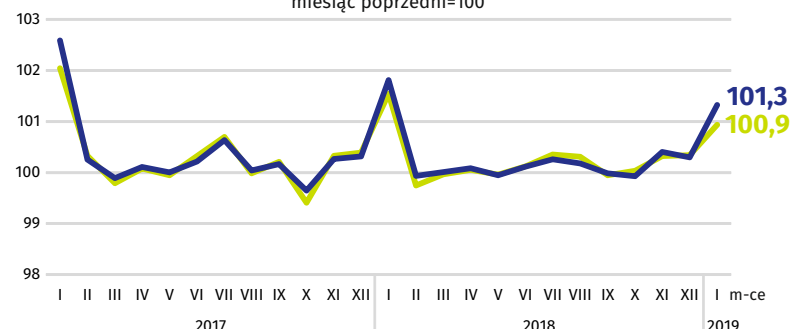
woj. mazowieckie

**5919 zł**

m.st. Warszawa

**6273 zł**

miesiąc poprzedni=100



woj. mazowieckie m.st. Warszawa

\* W przedsiębiorstwach, w których liczba pracujących przekracza 9 osób.

## BEZROBOCIE REJESTROWANE

woj. mazowieckie



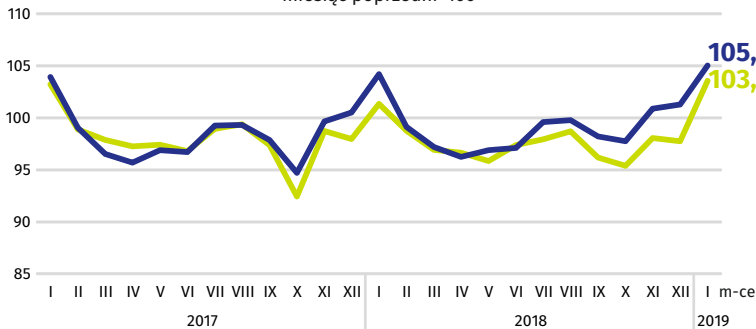
**52%**  
**74 tys.** ↓9% ↓12% **70 tys.**



**48%**

Dynamika bezrobotnych zarejestrowanych w końcu miesiąca

miesiąc poprzedni=100



woj. mazowieckie m.st. Warszawa

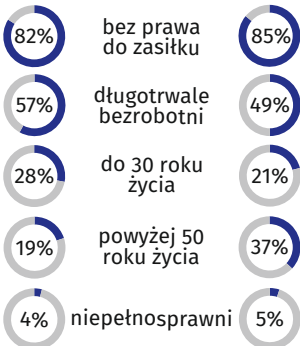
m.st. Warszawa



**50%**  
**10 tys.** ↓24% ↓24% **10 tys.**



**50%**



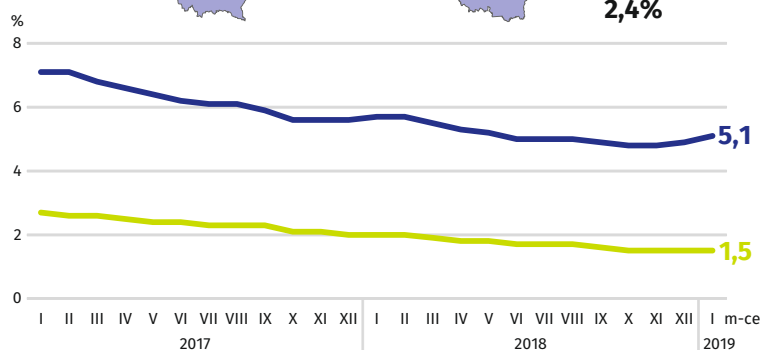
↓ spadek w stosunku do stycznia 2018 r.

## STOPA BEZROBOCIA REJESTROWANEGO

Miasta na prawach powiatu z najniższą i najwyższą stopą bezrobocia

**1,2%** m. Poznań **12,3%** m. Radom

Region mazowiecki regionalny **10,2%**  
Region warszawski stołeczny **2,4%**



woj. mazowieckie m.st. Warszawa

Powiaty o najniższej stopie bezrobocia

m.st. Warszawa – **1,5%** ↓0,5 p. proc.  
warszawski zachodni – **2,1%** ↓0,2 p. proc.  
grójecki – **2,3%** ↓0,3 p. proc.

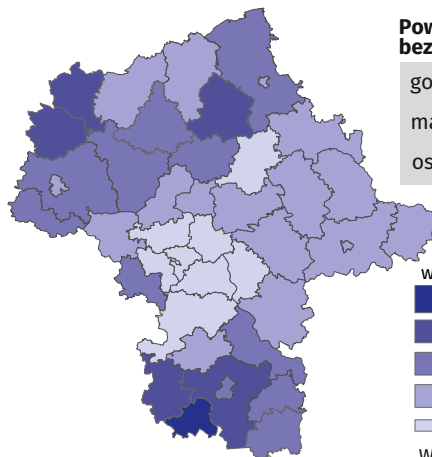
Powiaty o najwyższej stopie bezrobocia

szydłowiecki – **25,1%** ↓1,4 p. proc.  
przysuski – **18,7%** ↓1,1 p. proc.  
radomski – **18,0%** ↓1,4 p. proc.

Powiaty o najwyższych spadkach stopy bezrobocia

gostyniński ↓1,8 p. proc.  
makowski ↓1,6 p. proc.  
ostrołęcki ↓1,6 p. proc.

↓ spadek w stosunku do stycznia 2018 r.



W %  
20,0 – 25,1 (1)  
15,0 – 19,9 (5)  
10,0 – 14,9 (11)  
5,0 – 9,9 (17)  
1,5 – 4,9 (8)

W nawiasach podano liczbę powiatów.

Przy publikowaniu danych US prosimy o podanie źródła.

