

Rynek pracy w grudniu 2022 r.

Dane dla województwa mazowieckiego i m.st. Warszawy

ZATRUDNIENIE I WYNAGRODZENIA W SEKTORZE PRZEDSIĘBIORSTW

Przeciętne zatrudnienie*

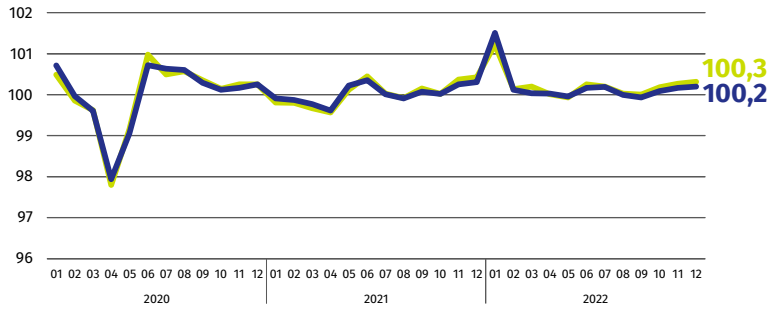
woj. mazowieckie

1584 tys.

m.st. Warszawa

1128 tys.

miesiąc poprzedni=100



Przeciętne miesięczne wynagrodzenie brutto*

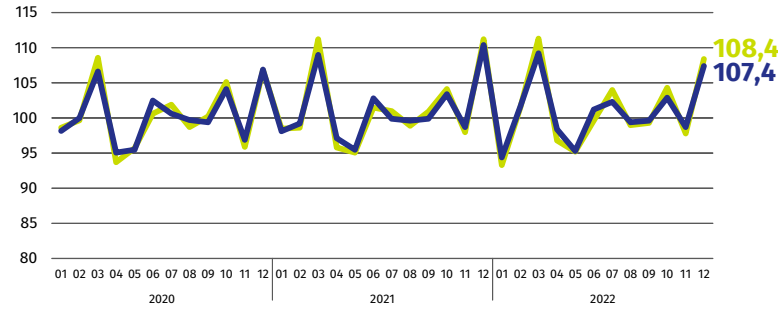
woj. mazowieckie

8337 zł

m.st. Warszawa

8814 zł

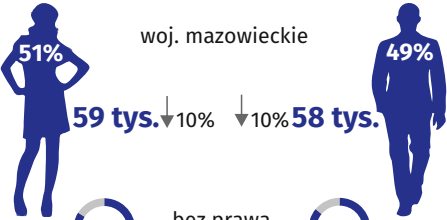
miesiąc poprzedni=100



woj. mazowieckie m.st. Warszawa

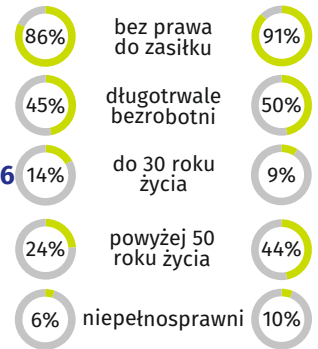
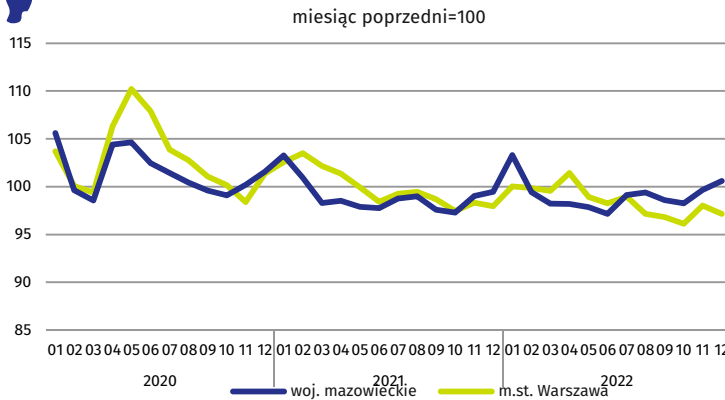
* W przedsiębiorstwach, w których liczba pracujących przekracza 9 osób.

BEZROBOTNI ZAREJESTROWANI



Dynamika liczby bezrobotnych zarejestrowanych w końcu miesiąca

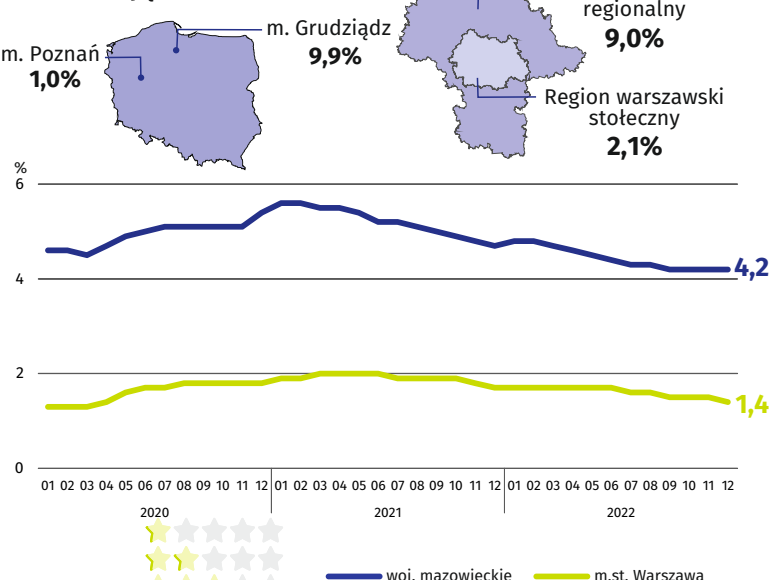
miesiąc poprzedni=100



spadek w stosunku do grudnia 2021 r.

STOPA BEZROBOCIA REJESTROWANEGO

Miasta na prawach powiatu z najniższą i najwyższą stopą bezrobocia



Powiaty o najniższej stopie bezrobocia

m.st. Warszawa – 1,4% ↓ 0,3 p. proc.
warszawski zachodni – 1,6% ↓ 0,2 p. proc.
pruszkowski – 2,2% ↓ 0,7 p. proc.

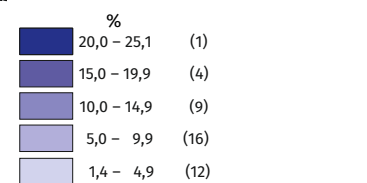
Powiaty o najwyższej stopie bezrobocia

sztytowiecki – 25,1% ↓ 1,2 p. proc.
przysuski – 18,5% ↓ 0,8 p. proc.
makowski – 17,3% ↓ 1,5 p. proc.
radomski – 17,3% ↓ 1,7 p. proc.

Powiaty o najwyższych spadkach stopy bezrobocia

sierpecki ↓ 1,9 p. proc.
radomski ↓ 1,7 p. proc.
legionowski ↓ 1,6 p. proc.

spadek w stosunku do grudnia 2021 r.



W nawiasach podano liczbę powiatów.

