

Dane dla województwa mazowieckiego i m.st. Warszawy

ZATRUDNIENIE I WYNAGRODZENIA W SEKTORZE PRZEDSIĘBIORSTW

Przeciętne zatrudnienie*

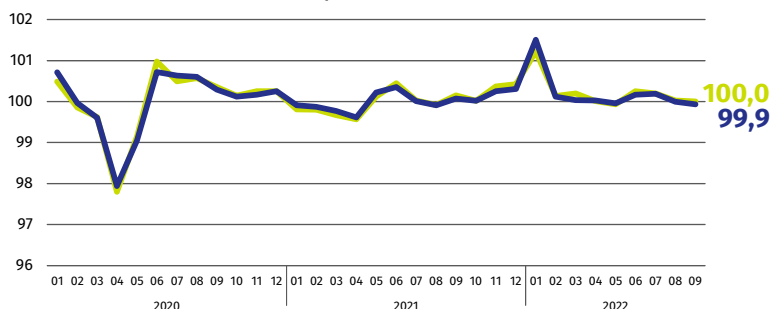
woj. mazowieckie

1577 tys.

m.st. Warszawa

1119 tys.

miesiąc poprzedni=100



Przeciętne miesięczne wynagrodzenie brutto*

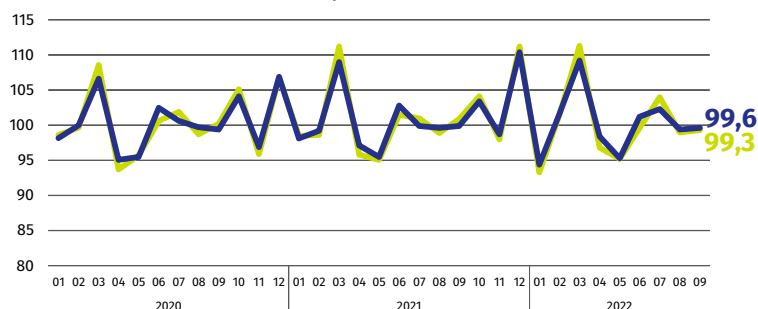
woj. mazowieckie

7641 zł

m.st. Warszawa

7968 zł

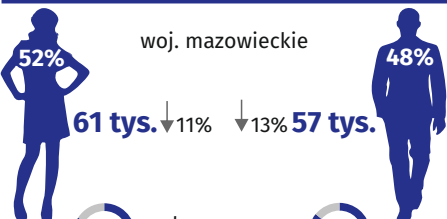
miesiąc poprzedni=100



woj. mazowieckie m.st. Warszawa

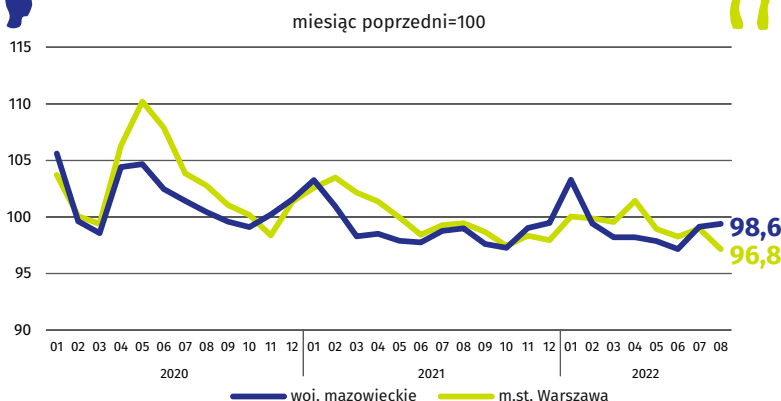
* W przedsiębiorstwach, w których liczba pracujących przekracza 9 osób.

BEZROBOTNI ZAREJESTROWANI



Dynamika liczby bezrobotnych zarejestrowanych w końcu miesiąca

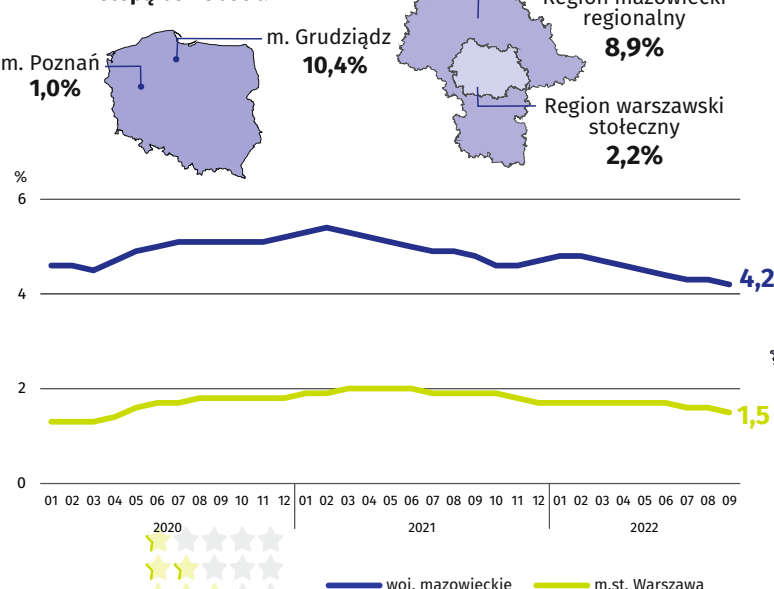
miesiąc poprzedni=100



spadek w stosunku do września 2021 r.

STOPA BEZROBOCIA REJESTROWANEGO

Miasta na prawach powiatu z najniższą i najwyższą stopą bezrobocia



Powiaty o najniższej stopie bezrobocia

m.st. Warszawa – 1,5% ↓ 0,4 p. proc.
warszawski zachodni – 1,6% ↓ 0,5 p. proc.
grójecki – 2,3% ↓ 0,1 p. proc.
pruszkowski – 2,3% ↓ 1,0 p. proc.

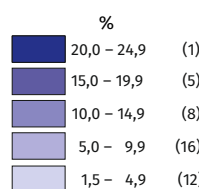
Powiaty o najwyższej stopie bezrobocia

sztytowiecki – 24,9% ↑ 2,3 p. proc.
przysuski – 17,6% ↑ 2,3 p. proc.
radomski – 17,3% ↑ 1,6 p. proc.

Powiaty o najwyższych spadkach stopy bezrobocia

legionowski ↓ 1,8 p. proc.
m. Radom, sochaczewski ↓ 1,3 p. proc.
płoński, pruszkowski ↓ 1,0 p. proc.

spadek/wzrost w stosunku do września 2021 r.



W nawiasach podano liczbę powiatów.

Przy publikowaniu danych US prosimy o podanie źródła.