

Dane dla województwa mazowieckiego i m.st. Warszawy

ZATRUDNIENIE I WYNAGRODZENIA W SEKTORZE PRZEDSIĘBIORSTW

Przeciętne zatrudnienie*

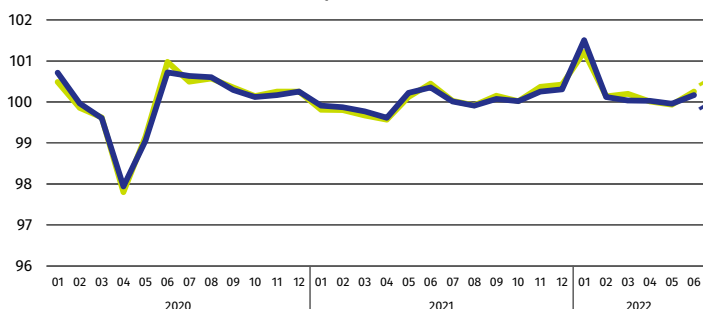
woj. mazowieckie

1575 tys.

m.st. Warszawa

1117 tys.

miesiąc poprzedni=100



Przeciętne miesięczne wynagrodzenie brutto*

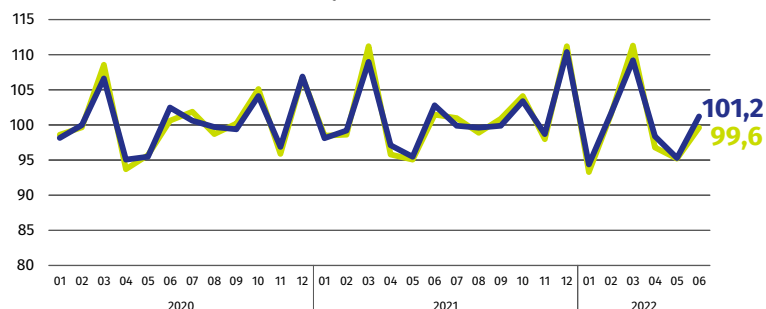
woj. mazowieckie

7539 zł

m.st. Warszawa

7793 zł

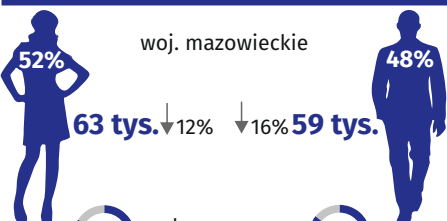
miesiąc poprzedni=100



woj. mazowieckie m.st. Warszawa

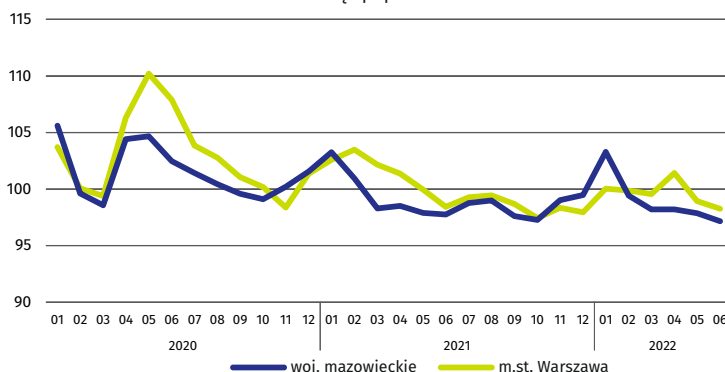
* W przedsiębiorstwach, w których liczba pracujących przekracza 9 osób.

BEZROBOTNI ZAREJESTROWANI



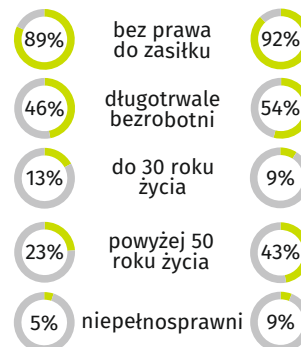
Dynamika liczby bezrobotnych zarejestrowanych w końcu miesiąca

miesiąc poprzedni=100



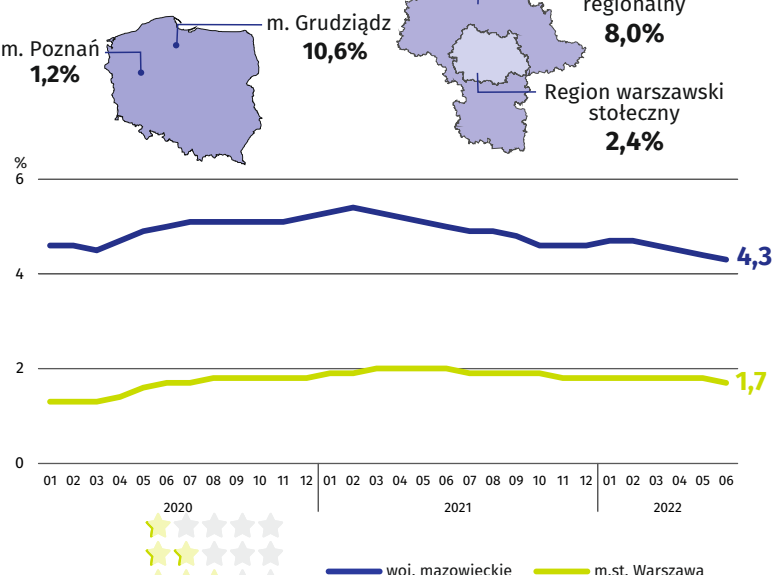
woj. mazowieckie m.st. Warszawa

spadek w stosunku do czerwca 2021 r.



STOPA BEZROBOCIA REJESTROWANEGO

Miasta na prawach powiatu z najniższą i najwyższą stopą bezrobocia



Powiaty o najniższej stopie bezrobocia

m.st. Warszawa – 1,7% ↓ 0,3 p. proc.
warszawski zachodni – 1,8% ↓ 0,4 p. proc.
grójecki – 2,0% ↓ 0,6 p. proc.

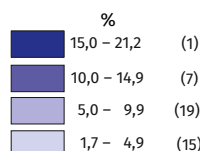
Powiaty o najwyższej stopie bezrobocia

sztytówiecki – 21,2% ↓ 1,6 p. proc.
makowski – 14,6% ↓ 0,3 p. proc.
przysuski – 14,3% ↓ 1,4 p. proc.

Powiaty o najwyższych spadkach stopy bezrobocia

gostyniński ↓ 2,7 p. proc.
radomski, sierpecki ↓ 2,4 p. proc.
m. Radom ↓ 2,1 p. proc.

spadek w stosunku do czerwca 2021 r.



W nawiasach podano liczbę powiatów.