

Dane dla województwa mazowieckiego i m.st. Warszawy

## ZATRUDNIENIE I WYNAGRODZENIA W SEKTORZE PRZEDSIĘBIORSTW

Przeciętne zatrudnienie\*

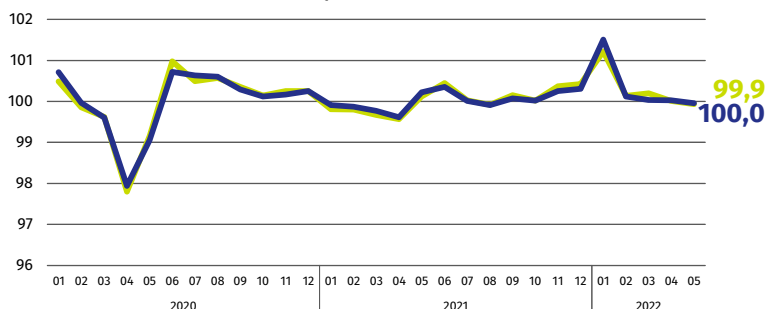
woj. mazowieckie

**1572 tys.**

m.st. Warszawa

**1114 tys.**

miesiąc poprzedni=100



Przeciętne miesięczne wynagrodzenie brutto\*

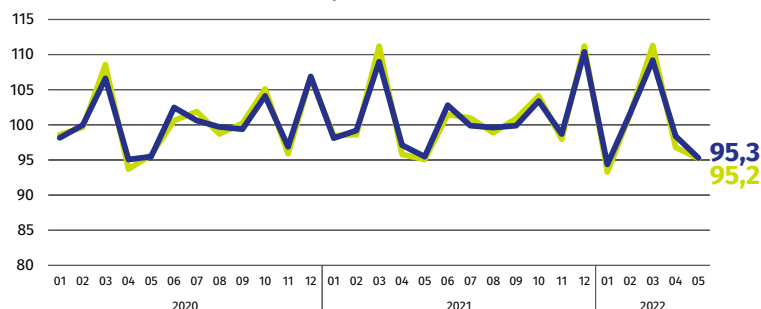
woj. mazowieckie

**7450 zł**

m.st. Warszawa

**7823 zł**

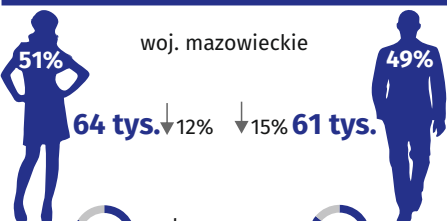
miesiąc poprzedni=100



woj. mazowieckie m.st. Warszawa

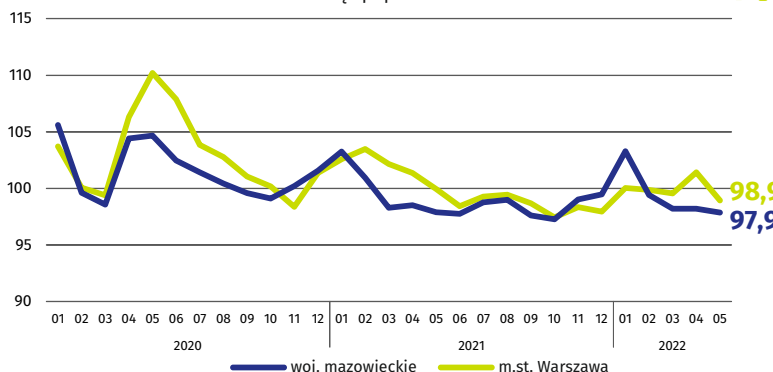
\* W przedsiębiorstwach, w których liczba pracujących przekracza 9 osób.

## BEZROBOTNI ZAREJESTROWANI



Dynamika liczby bezrobotnych zarejestrowanych w końcu miesiąca

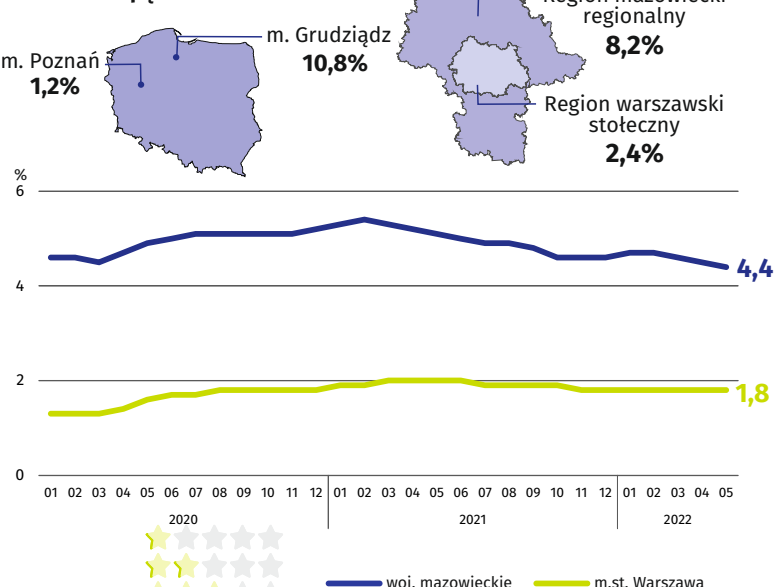
miesiąc poprzedni=100



↓ spadek w stosunku do maja 2021 r.

## STOPA BEZROBOCIA REJESTROWANEGO

Miasta na prawach powiatu z najniższą i najwyższą stopą bezrobocia



Powiaty o najniższej stopie bezrobocia

m.st. Warszawa – 1,8% ↓ 0,2 p. proc.  
warszawski zachodni – 1,8% ↓ 0,5 p. proc.  
grójecki – 2,3% ↓ 0,4 p. proc.

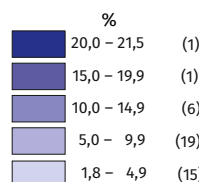
Powiaty o najwyższej stopie bezrobocia

sztytłowiecki – 21,5% ↓ 1,6 p. proc.  
makowski – 15,1% ↓ 0,5 p. proc.  
przysuski – 14,7% ↓ 1,3 p. proc.  
radomski – 14,7% ↓ 2,1 p. proc.

Powiaty o najwyższych spadkach stopy bezrobocia

sierpecki ↓ 3,0 p. proc.  
gostyniński ↓ 2,4 p. proc.  
radomski ↓ 2,1 p. proc.

↓ spadek/bez zmian w stosunku do maja 2021 r.



W nawiasach podano liczbę powiatów.

