

11 faktów z życia osób z niepełnosprawnościami

Dane dla województwa mazowieckiego



3 grudnia

Międzynarodowy Dzień Osób z Niepełnosprawnościami



88%

bezrobotnych z niepełnosprawnościami było bez prawa do zasiłku^b



12%

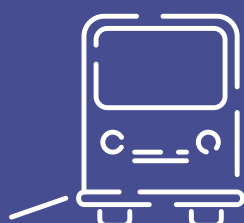
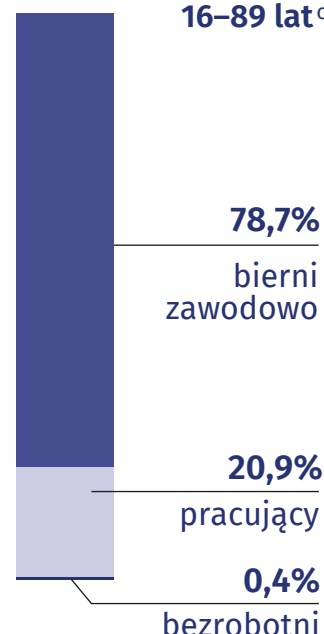
ludności w województwie mazowieckim to osoby z niepełnosprawnościami^a

31%

wskaźnik zatrudnienia osób z niepełnosprawnościami w wieku 16–64 lata^c



Osoby z niepełnosprawnościami w wieku 16–89 lat^c



55%

tramwajów miejskich przystosowanych było do potrzeb osób z niepełnosprawnościami^c

8



średniomiesięczna liczba dodatków z tytułu kształcenia i rehabilitacji dziecka z niepełnosprawnościami na 1000 mieszkańców w wieku do 24 roku życia^c

99,6%

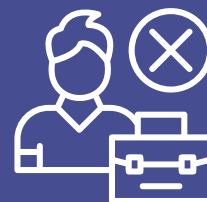
autobusów miejskich przystosowanych do potrzeb osób z niepełnosprawnościami^c

90%

odsetek zakładów stacjonarnej pomocy społecznej posiadających udogodnienia dla osób z niepełnosprawnościami^c

7 tys.

(6%) zarejestrowanych bezrobotnych to osoby z niepełnosprawnościami^b



4 tys.

osób z niepełnosprawnościami^d studiujących na uczelniach wyższych^c

średnio co



17

oferta pracy skierowana była do osób z niepełnosprawnościami^b

