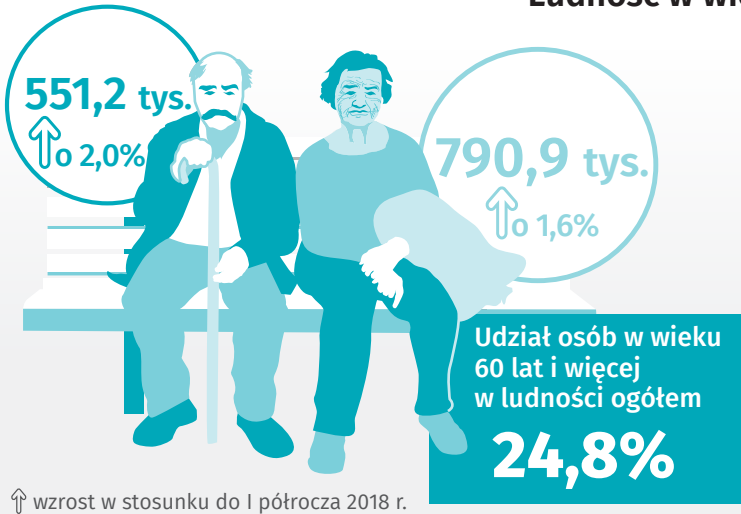


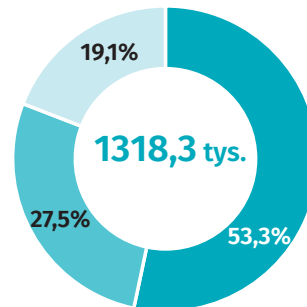
21/22 stycznia DZIEŃ BABCI I DZIADKA

Województwo mazowieckie

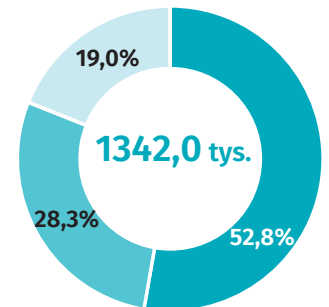
Ludność w wieku 60 lat i więcej^a



I półrocze 2018



I półrocze 2019



60-69 70-79 80 i więcej

PORADY PODSTAWOWEJ opieki zdrowotnej udzielone osobom w wieku 65 lat i więcej

7044,4 tys. ↑ o 2,7%



PORADY SPECJALISTYCZNEJ lekarskiej opieki zdrowotnej udzielone osobom w wieku 65 lat i więcej

5552,3 tys. ↑ o 2,7%



SPECJALIŚCI GERIATRII **17** ↑ o 13,3%



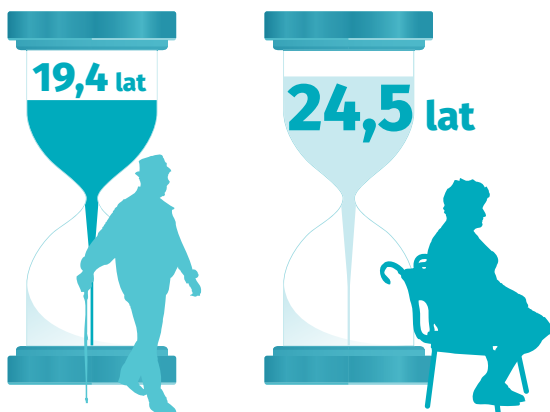
↑ wzrost w stosunku do 2017 r.

Indeks starości^a

Relacja liczby osób w wieku 65 lat i więcej przypadająca na 100 osób w wieku 0-14 lat.



Przeciętne dalsze trwanie życia osób w wieku 60 lat^b



Małżeństwa i rozwody osób w wieku 60 lat i więcej^b

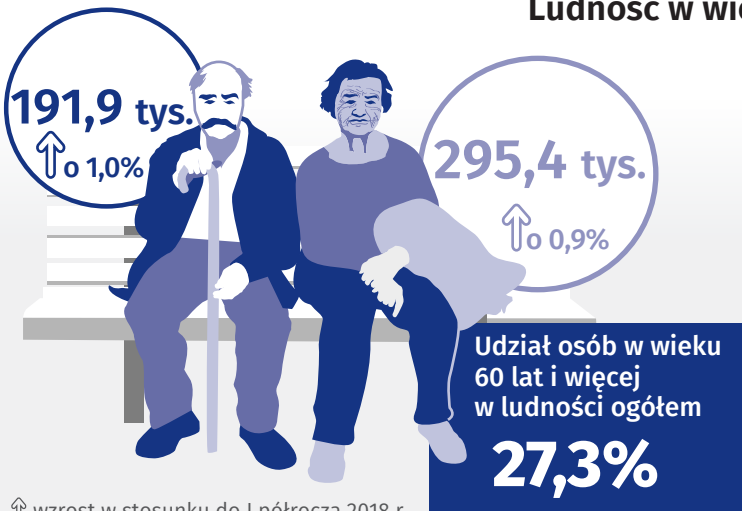


a Dane dotyczą I półrocza 2019 r.
b Dane dotyczą 2018 r.

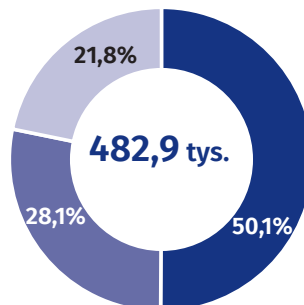
21/22 stycznia DZIEŃ BABCI I DZIADKA

M.st. Warszawa

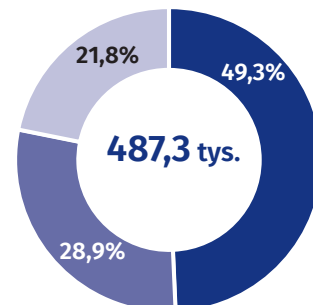
Ludność w wieku 60 lat i więcej^a



I półrocze 2018



I półrocze 2019



60-69 70-79 80 i więcej

PORADY PODSTAWOWEJ opieki zdrowotnej udzielone osobom w wieku 65 lat i więcej^b

2105,0 tys. ↓ o 1,5%



PORADY SPECJALISTYCZNEJ lekarskiej opieki zdrowotnej udzielone osobom w wieku 65 lat i więcej

3287,1 tys. ↑ o 1,2%



SPECJALIŚCI GERIATRII^b 13

↑ o 18,2%



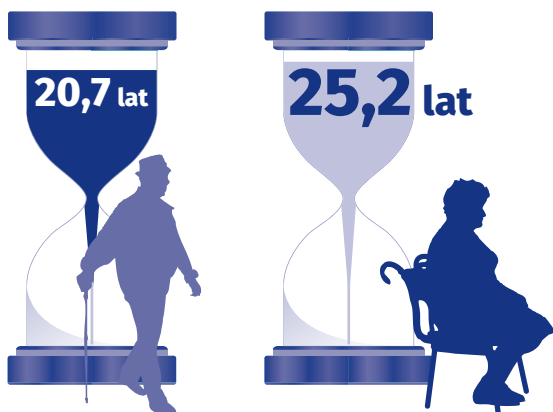
↑ wzrost w stosunku do 2017 r.

Indeks starości^a

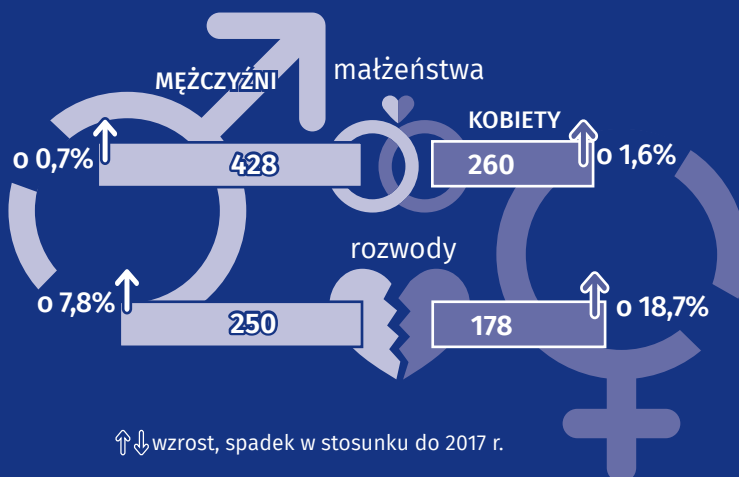
Relacja liczby osób w wieku 65 lat i więcej przypadająca na 100 osób w wieku 0-14 lat.



Przeciętne dalsze trwanie życia osób w wieku 60 lat^b



Małżeństwa i rozwody osób w wieku 60 lat i więcej^b



a Dane dotyczą I półrocza 2019 r.
b Dane dotyczą 2018 r.