

21 i 22 stycznia Dzień Babci i Dziadka

Dane dla województwa mazowieckiego

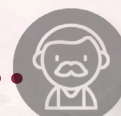


1 349 621 ↑ 0,1%

– ludność w wieku 60 lat i więcej^a



58,9%



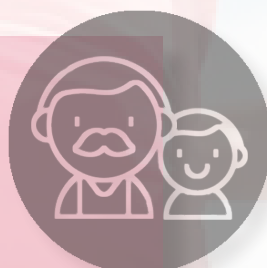
41,1%

24,5% ↔ ogółu ludności

113 ↑ 3 osoby

Indeks starości^a:

Liczba osób w wieku 65 lat i więcej przypadająca na 100 osób w wieku 0–14 lat.



Wskaźnik wsparcia międzypokoleniowego^a:

Liczba osób w wieku 85 lat i więcej przypadająca na 100 osób w wieku 50–64 lata.

13 ↔



Podstawowa opieka zdrowotna osób w wieku 65 lat i więcej^b ↑ 5,1%

7 463,9 tys.

udzielonych porad



Specjalistyczna opieka zdrowotna osób w wieku 65 lat i więcej^b ↑ 14,1%

5 765,7 tys.

udzielonych porad



31,8% ↓ 6,3 p. proc.

porad zostało udzielonych **telefonicznie**



9,5 tys. ↑ 37,8%

porad udzielonych w **poradni geriatrycznej**



16,7% ↓ 0,2 p. proc.

Czytelnicy powyżej 60. roku życia zarejestrowani w bibliotekach publicznych^b w % ogólnej liczby czytelników

Działalność kulturalna osób powyżej 60. roku życia^b (w % ogólnej liczby osób uczestniczących w działalności centrów kultury, domów i ośrodków kultury, klubów i świetlic)



35,0% ↓ 0,8 p. proc.

Członkowie kół, klubów i sekcji



21,0% ↑ 1,3 p. proc.

Członkowie grup artystycznych



17,8% ↑ 2,8 p. proc.

Absolwenci kursów

21 i 22 stycznia Dzień Babci i Dziadka

Dane dla m.st. Warszawy



458 581

– ludność w wieku 60 lat i więcej^a

↓ 0,8%



61,2%



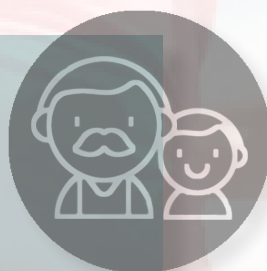
38,8%

24,6% ogółu ludności ↓ 0,3 p. proc.

128 ↑ 2 osoby

Indeks starości^a:

Liczba osób w wieku 65 lat i więcej przypadająca na 100 osób w wieku 0–14 lat.



Wskaźnik wsparcia międzypokoleniowego^a:

Liczba osób w wieku 85 lat i więcej przypadająca na 100 osób w wieku 50–64 lata.

19 ↔



Podstawowa opieka zdrowotna osób w wieku 65 lat i więcej^b ↑ 4,0%

2 256,9 tys.

udzielonych porad



Specjalistyczna opieka zdrowotna osób w wieku 65 lat i więcej^b ↑ 12,2%

3 373,5 tys.

udzielonych porad



38,0% ↓ 2,3 p. proc.

porad zostało udzielonych **telefonicznie**



5,7 tys. ↑ 11,4%

porad udzielonych w **poradni geriatrycznej**



18,4% ↓ 0,4 p. proc.

Czytelnicy powyżej 60. roku życia zarejestrowani w bibliotekach publicznych^b w % ogólnej liczby czytelników

Działalność kulturalna osób powyżej 60. roku życia^b (w % ogólnej liczby osób uczestniczących w działalności centrów kultury, domów i ośrodków kultury, klubów i świetlic)



26,6% ↑ 0,4 p. proc.

Członkowie kół, klubów i sekcji



23,1% ↑ 2,4 p. proc.

Członkowie grup artystycznych



15,9% ↑ 0,8 p. proc.

Absolwenci kursów