

Przeciętne miesięczne wynagrodzenie brutto w sektorze przedsiębiorstw



Sprzedaż detaliczna (w cenach bieżących) według wybranego rodzaju działalności

(11.2022 r. w stosunku do analogicznego okresu roku poprzedniego)

OGÓŁEM*
o **14,4%**↑

Farmaceutyki,
kosmetyki,
sprzęt ortopedyczny

o **18,7%**↑



Sprzedaż hurtowa
(w cenach bieżących)
w przedsiębiorstwach handlo-
wych (11.2022 r. do analogicznego
okresu roku poprzedniego)

o **30,0%**↑



Paliwa stałe,
ciekłe i gazowe

o **25,5%**↑



Żywność, napoje
i wyroby tytoniowe

o **18,4%**↑



Tekstylia, odzież,
obuwie

o **22,6%**↑



Meble,
RTV, AGD

o **6,3%**↑



Produkcja sprzedana przemysłu (w cenach stałych) według wybranych działów PKD

(11.2022 r. do analogicznego okresu roku poprzedniego)

OGÓŁEM
o **7,6%**↑

Produkcja napojów

o **28,5%**↓



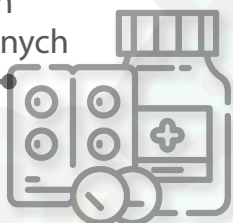
Produkcja dzieży

o **17,6%**↑



Produkcja podstawowych substancji farmaceutycznych oraz leków i pozostałych wyrobów farmaceutycznych

o **24,2%**↑



Produkcja artykułów spożywczych

o **14,9%**↑



Produkcja komputerów, wyrobów elektronicznych i optycznych

o **16,3%**↑



Produkcja tekstyliów

o **22,2%**↑



Przeciętne miesięczne wynagrodzenie brutto w sektorze przedsiębiorstw



Sprzedaż detaliczna (w cenach bieżących) według wybranego rodzaju działalności

(11.2022 r. w stosunku do analogicznego okresu roku poprzedniego)

OGÓŁEM*
o **12,2%**↑

Farmaceutyki,
kosmetyki,
sprzęt ortopedyczny

o **20,1%**↑



Sprzedaż hurtowa
(w cenach bieżących)
w przedsiębiorstwach handlowych
(11.2022 r. do analogicznego okresu
roku poprzedniego)

o **25,1%**↑



Paliwa stałe,
ciekłe i gazowe

o **21,4%**↑



Żywność, napoje
i wyroby tytoniowe

o **22,8%**↑



Tekstylia, odzież,
obuwie

o **26,0%**↑



Meble,
RTV, AGD

o **3,2%**↑



Produkcja sprzedana przemysłu (w cenach stałych) według wybranych działów PKD

(11.2022 r. do analogicznego okresu roku poprzedniego)

OGÓŁEM
o **6,8%** ↓

Produkcja napojów

o **30,8%** ↓



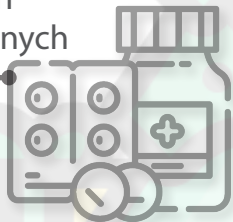
Produkcja dzieży

o **2,2%** ↑



Produkcja podstawowych substancji farmaceutycznych oraz leków i pozostałych wyrobów farmaceutycznych

o **50,8%** ↑



Produkcja artykułów spożywczych

o **6,2%** ↑



Produkcja komputerów, wyrobów elektronicznych i optycznych

o **16,2%** ↑



Produkcja tekstyliów

o **11,2%** ↑

