



# Dzień Dziecka 1 czerwca

Dane dla województwa mazowieckiego

## Dzieci i młodzież

w wieku 0-17 lat



**1 063,2 tys.** ↓ 0,6%

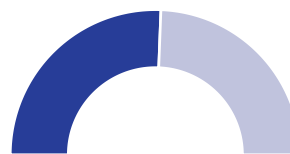


Urodzenia żywe

**44,9 tys.** ↓ 10,6%

**23,0 tys.**

Chłopcy  
↓ 10,6%



**21,9 tys.**

Dziewczynki  
↓ 10,7%

**36,7%**

W wieku 0-6 lat



**63,3%**

W wieku 7-17



Urodzenia wielorakie

**1 157** (2,6% ogółu urodzeń żywych)

**styczeń**

**wtorek**

Miesiąc i dzień,  
w którym urodziło się  
najwięcej dzieci

**51,3%**

Chłopcy



**48,7%**

Dziewczynki

Opieka zdrowotna



**5,0 mln**

↑ 13,8%

Porady udzielone  
w ramach podstawowej  
opieki zdrowotnej



**10,9%**

↓ 12,0 p. proc.

Teleporady udzielone  
w ramach podstawowej  
opieki zdrowotnej



**976,2 tys.** ↑ 14,5 %

Porady udzielone w poradni pediatrycznej

**19,3%**

ogółu  
ludności



**21,4%**

↑ 0,7 p. proc.

Czytelnicy zarejestrowani  
w bibliotekach publicznych  
w wieku 6-15 lat

(w % ogólnej liczby czytelników)



Dane dotyczące liczby ludności i urodzeń dotyczą 2023 r.

Dane dotyczące czytelników i opieki zdrowotnej dotyczą 2022 r.

Dane dotyczące opieki zdrowotnej dotyczą dzieci i młodzieży do lat 18

↑↓ wzrost/spadek w stosunku do roku poprzedniego.

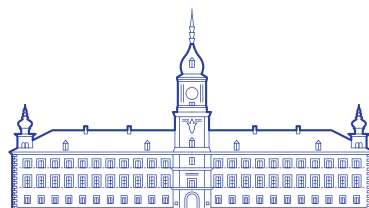
# Dzień Dziecka 1 czerwca

Dane dla m.st. Warszawy

Urząd Statystyczny  
w Warszawie

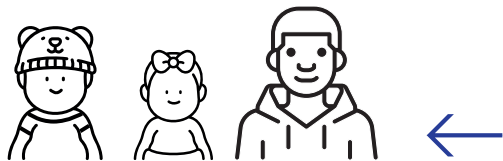
warszawa.stat.gov.pl

@Warszawa\_STAT



## Dzieci i młodzież

w wieku 0-17 lat



**330,4 tys.** ↓ 0,3%

**39,1%**

W wieku 0-6 lat



**60,9%**

W wieku 7-17

**51,3%**

Chłopcy



**48,7%**

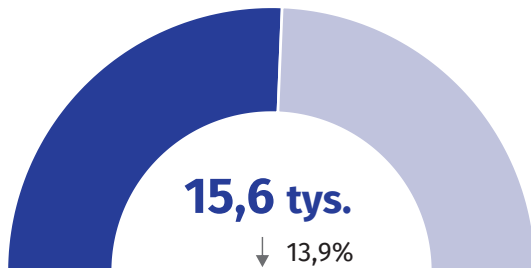
Dziewczynki

**17,7%**

ogółu  
ludności



## Urodzenia żywe



**15,6 tys.**

↓ 13,9%



Chłopcy

**8,0 tys.**

↓ 14,2%

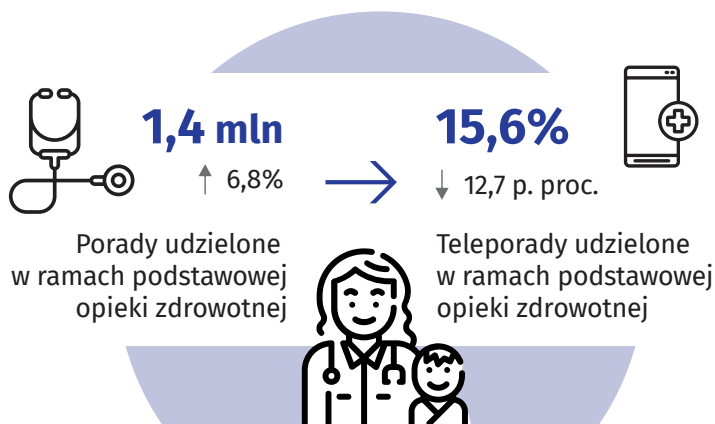


Dziewczynki

**7,6 tys.**

↓ 13,6%

## Opieka zdrowotna



**1,4 mln**

↑ 6,8%

**15,6%**

↓ 12,7 p. proc.

Porady udzielone  
w ramach podstawowej  
opieki zdrowotnej

Teleporady udzielone  
w ramach podstawowej  
opieki zdrowotnej

**862,4 tys.** ↑ 14,1%

Porady udzielone w poradni pediatrycznej

## Czytelnicy zarejestrowani w bibliotekach publicznych w wieku 6-15 lat

(w % ogólnej liczby czytelników)



**17,0%**

↑ 0,8 p. proc.



Dane dotyczące liczby ludności i urodzeń dotyczą 2023 r.

Dane dotyczące czytelników i opieki zdrowotnej dotyczą 2022 r.

Dane dotyczące opieki zdrowotnej dotyczą dzieci i młodzieży do lat 18

↑↓ wzrost/spadek w stosunku do roku poprzedniego.

Oceń  
opracowanie

Przy publikowaniu danych US prosimy o podanie źródła.