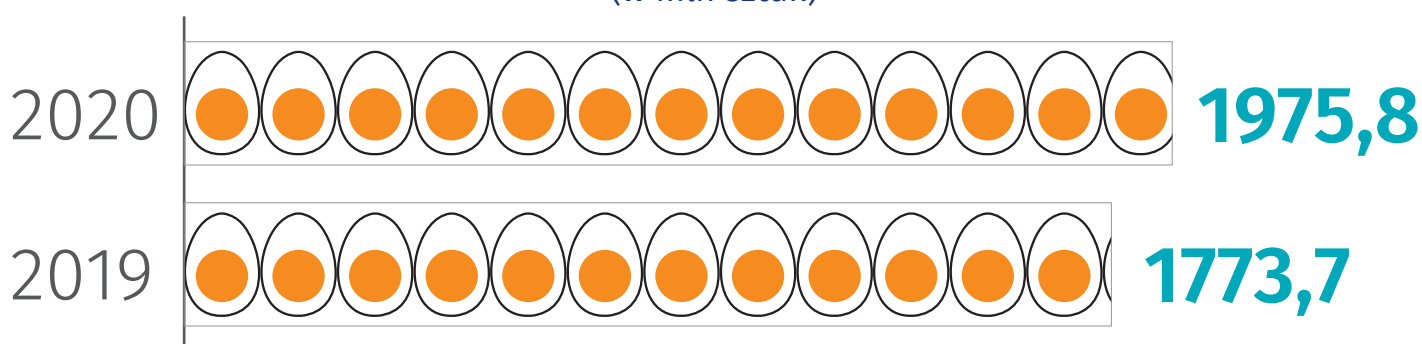


## Produkcja jaj kurzych ogółem

(w mln sztuk)

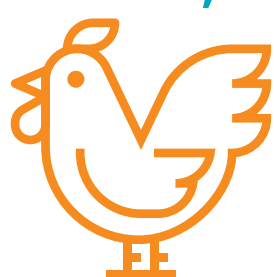


## Liczba kur niosek w gospodarstwach indywidualnych

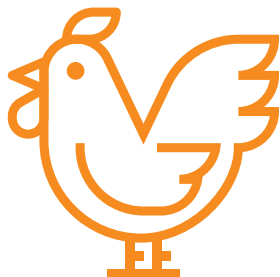
(w tys. sztuk)

8 289,1

8 630,4



2019



2020

## Przeciętna roczna liczba jaj od 1 kury nioski

(w sztukach)

174

228



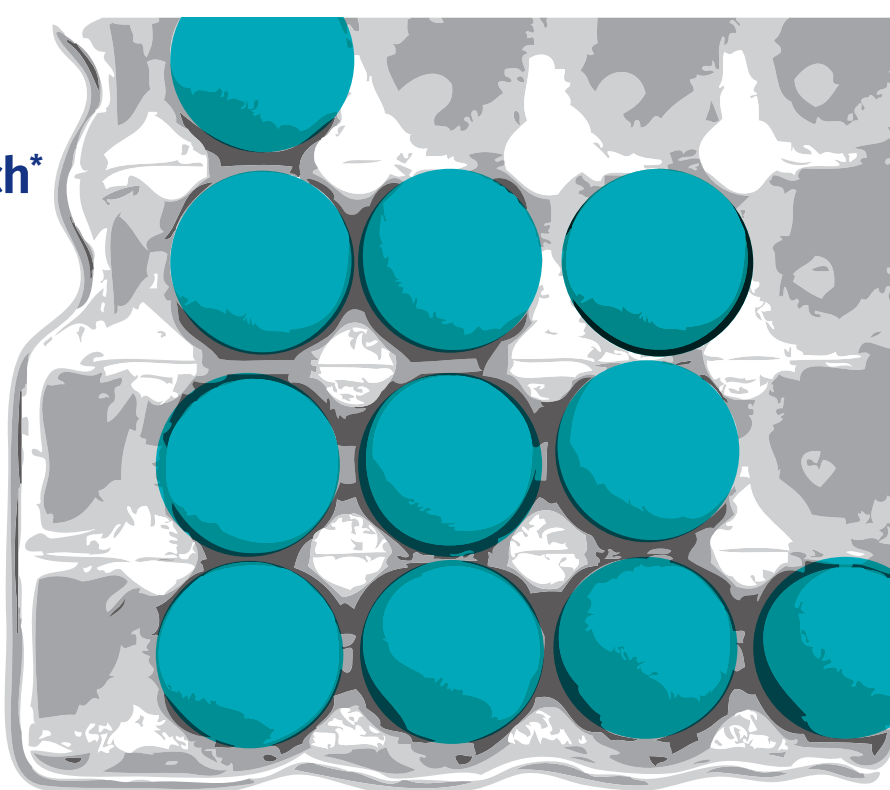
2019



2020

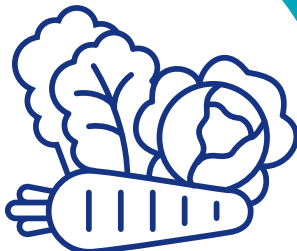
## Przeciętne miesięczne spożycie jaj na 1 osobę w gospodarstwach domowych\*

11  
SZTUK



## Przeciętne miesięczne spożycie niektórych artykułów żywnościowych na 1 osobę w gospodarstwach domowych\*

### Warzywa



7,64 kg

### Pieczywo i produkty zbożowe



5,22 kg

w tym

Pieczywo  
2,63 kg

### Mięso



4,69 kg

### Owoce



4,06 kg

### Mleko



2,85 L

### Sery i twarogi



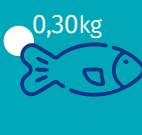
0,94kg

### Cukier



0,74kg

### Ryby i owoce morza



0,30kg

## Przeciętne miesięczne wydatki na 1 osobę w gospodarstwach domowych\* (w zł)

WYDATKI  
OGÓŁEM

1 443,0

TOWARY  
I USŁUGI  
KONSUMPCYJNE

1 393,1

349,0

ŻYWNOSĆ  
I NAPOJE  
BEZALKOHOLOWE

2,3%

1,3%

6,9%



wzrost/spadek w stosunku do 2019 r.

\* dane za 2020 r.