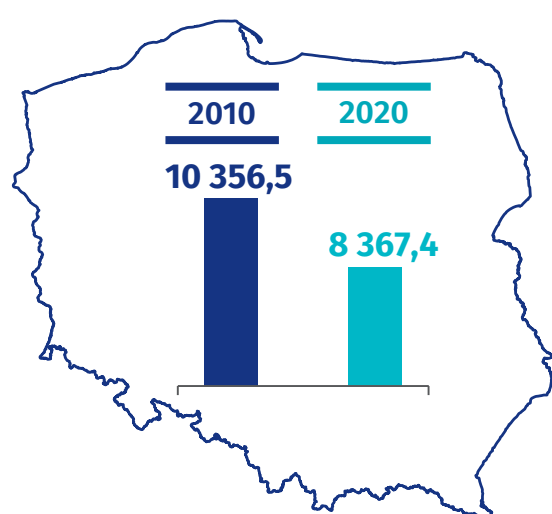
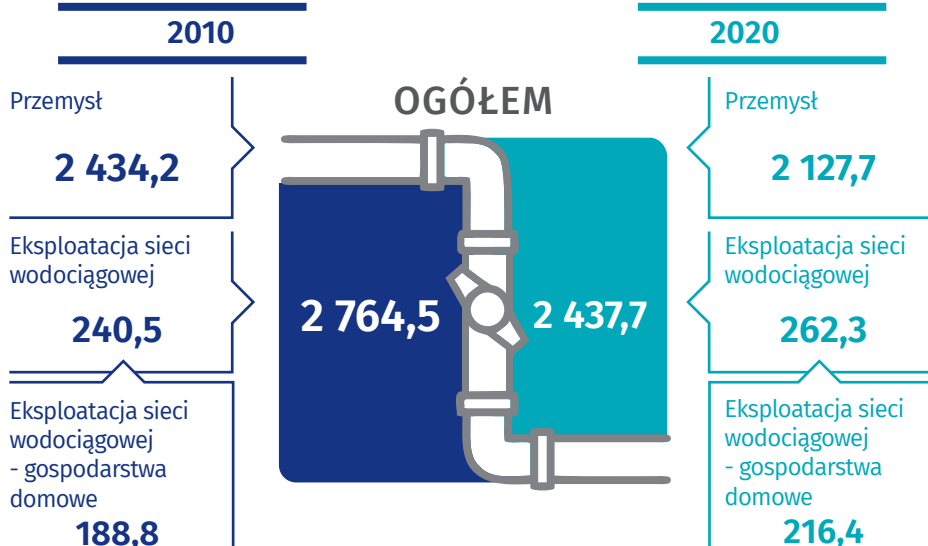


Zużycie wody na potrzeby gospodarki narodowej i ludności w latach 2010 i 2020 (w hm³)*

POLSKA

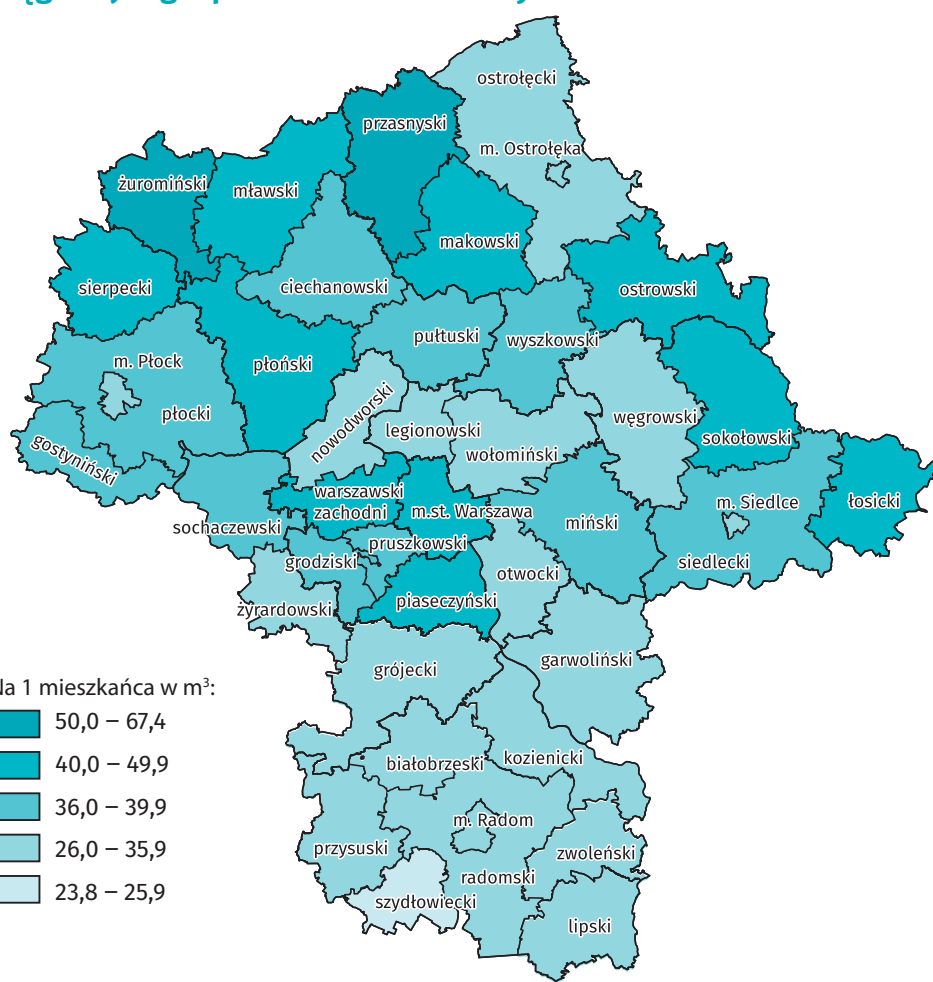


WOJEWÓDZTWO MAZOWIECKIE



*1 hm³ = 1 000 000 m³

Zużycie wody z sieci wodociągowej w gospodarstwach domowych w 2020 r.



Przemysłowe i komunalne oczyszczanie ścieków Stan w dniu 31 grudnia

POLSKA

OGÓŁEM LICZBA OCZYSZCZALNI ŚCIEKÓW w 2020 r.

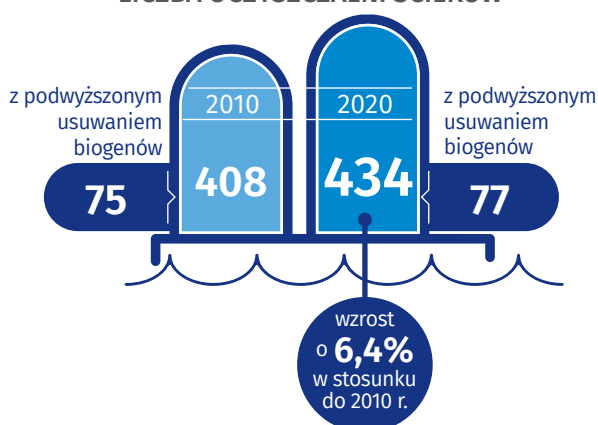
4157

W TYM Z PODWYŻSZONYM USUWIANIEM BIOGENÓW

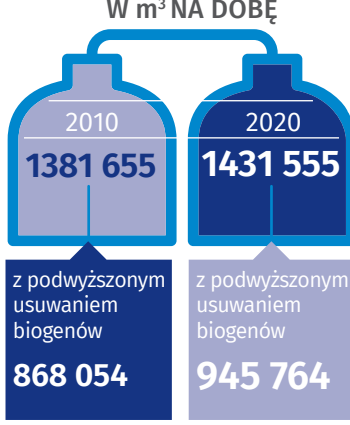
867

WOJEWÓDZTWO MAZOWIECKIE

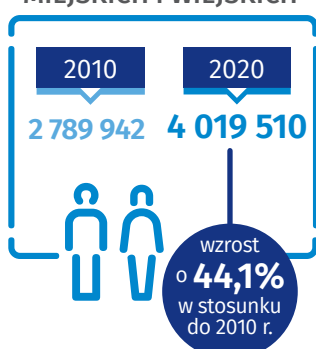
LICZBA OCZYSZCZALNI ŚCIEKÓW



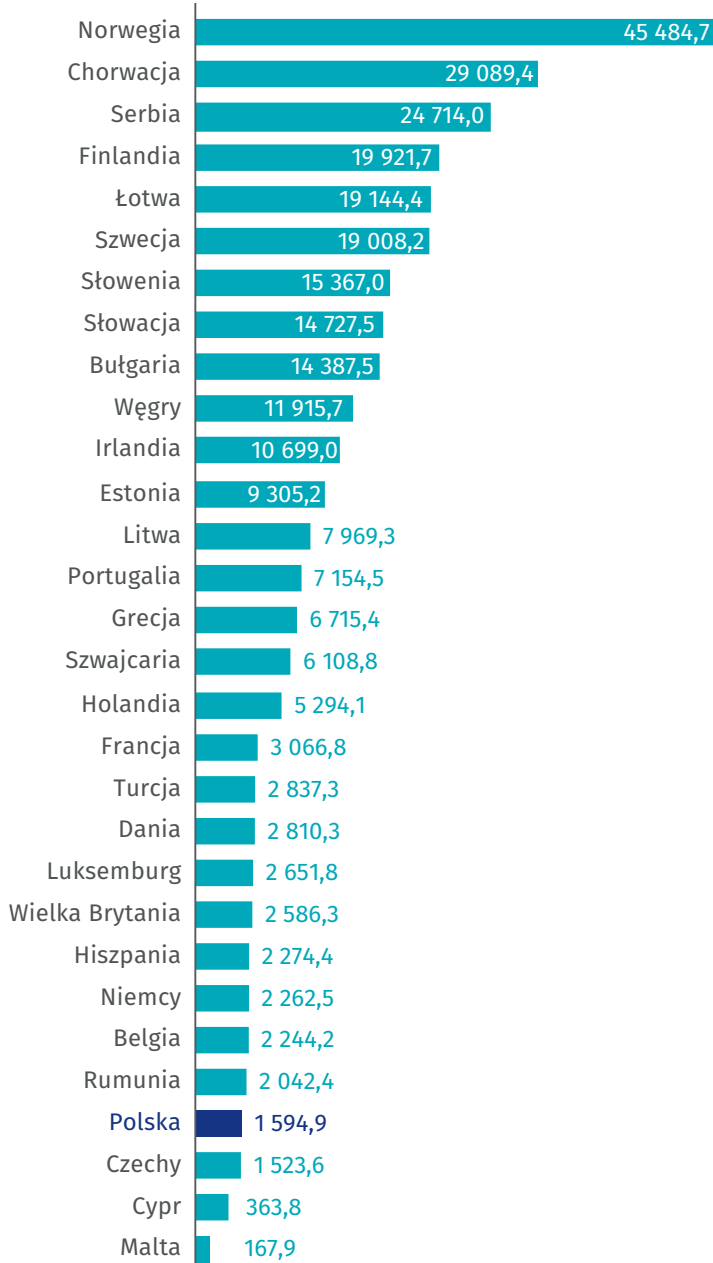
PRZEPUSTOWOŚĆ W m³ NA DOBĘ



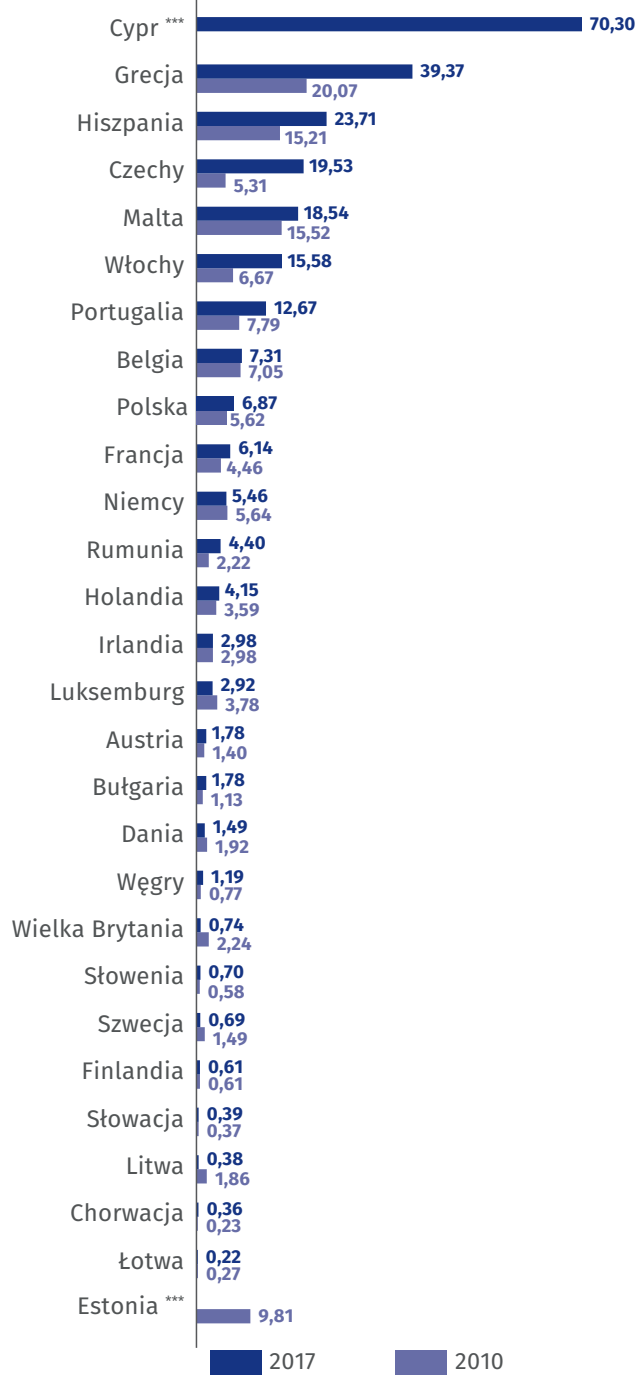
LUDNOŚĆ KORZYSTAJĄCA Z OCZYSZCZALNI ŚCIEKÓW MIEJSKICH I WIEJSKICH



Odnawialne zasoby słodkiej wody w wybranych krajach Europy (w tys. m³ na 1 mieszkańca, średnie roczne z wielolecia*)



Wskaźnik wykorzystania wody plus** (%) w wybranych krajach Europy



Źródło: baza danych Eurostatu.

Źródło: baza danych Eurostatu.

* Minimalny okres wykorzystany do obliczeń średnich z wielolecia wynosi 20 lat. ** Stopień zapotrzebowania na wodę określa m.in. Wskaźnik Wykorzystania Wody plus2 (Water Exploitation Index plus), który pokazuje, jaki odsetek odnawialnych zasobów wodnych jest wykorzystywany na danym obszarze (za wysoki uznawany jest poziom przekraczający 20%). Wskaźnik ten nie uwzględnia jednak nierównomiernego rozkładu przestrzennego i sezonowego zasobów i nie odzwierciedla występujących w wielu regionach Europy niedoborów wody. *** Brak danych dla Cypru w 2010 r. i Estonii w 2017 r.