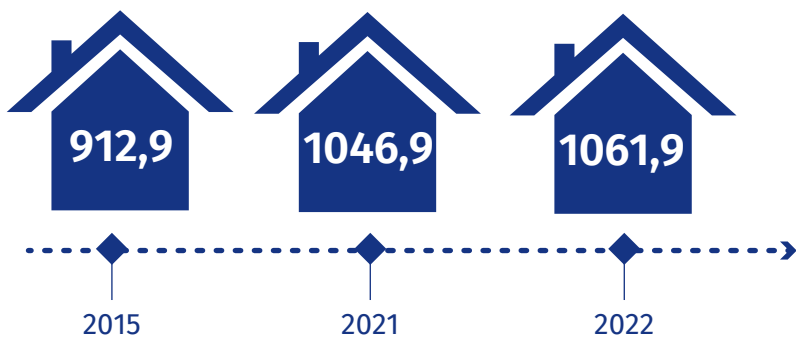




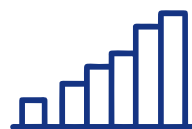
Zasoby mieszkaniowe Warszawy

Stan w dniu 31 grudnia 2022 r.

Zasoby mieszkaniowe w tys.

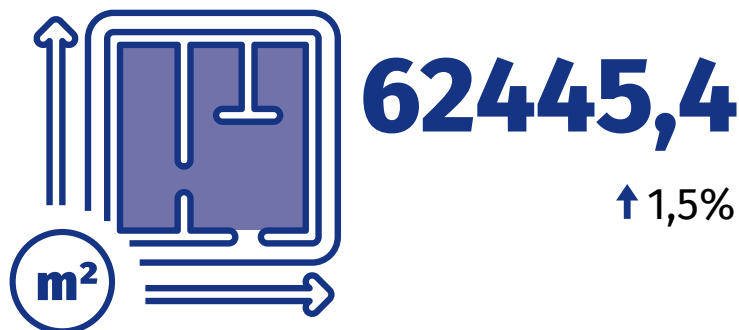


Dynamika liczby mieszkań rok do roku



↑ 101,4

Powierzchnia użytkowa mieszkań w tys. m²

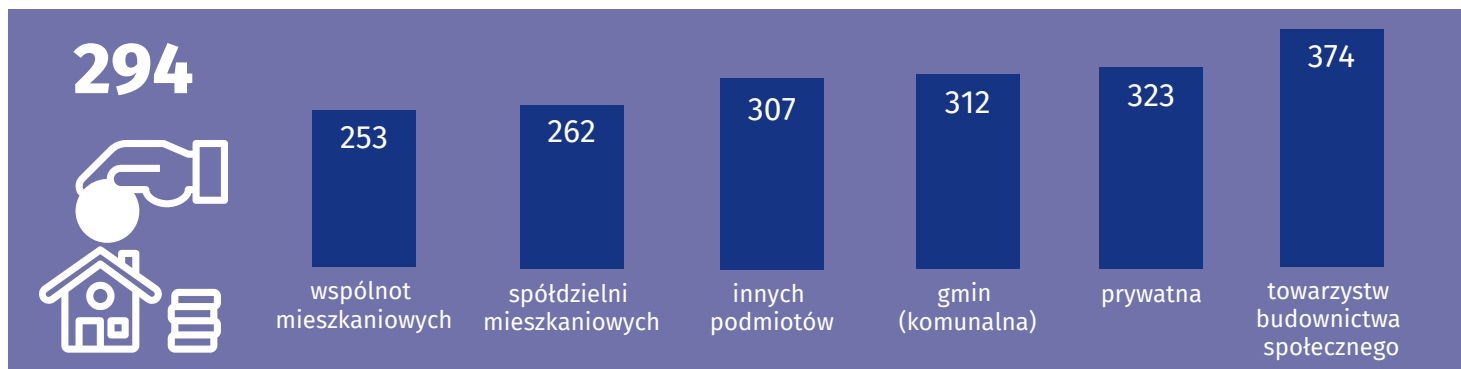


2571

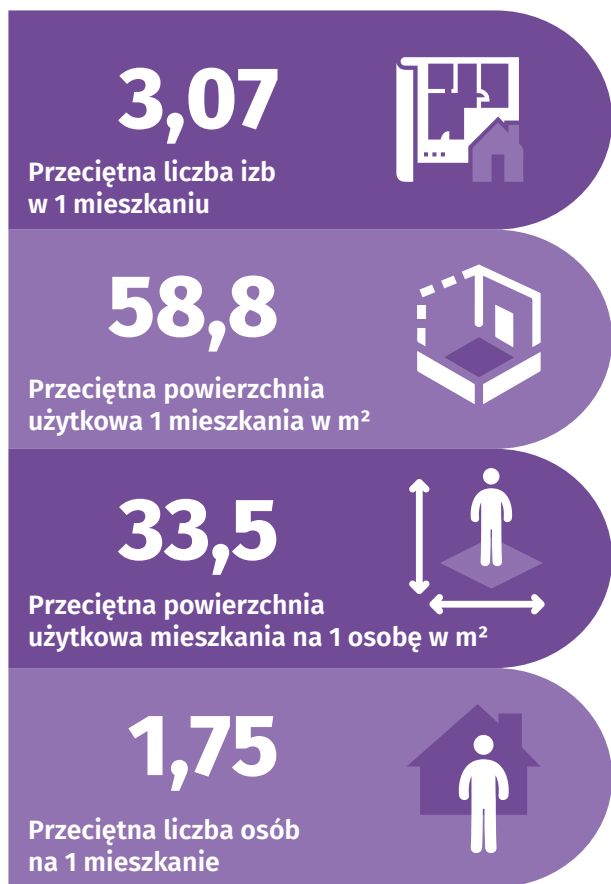
↓ 12,3%

Gospodarstwa domowe oczekujące na najem lokali mieszkalnych z mieszkaniowego zasobu gminy^a

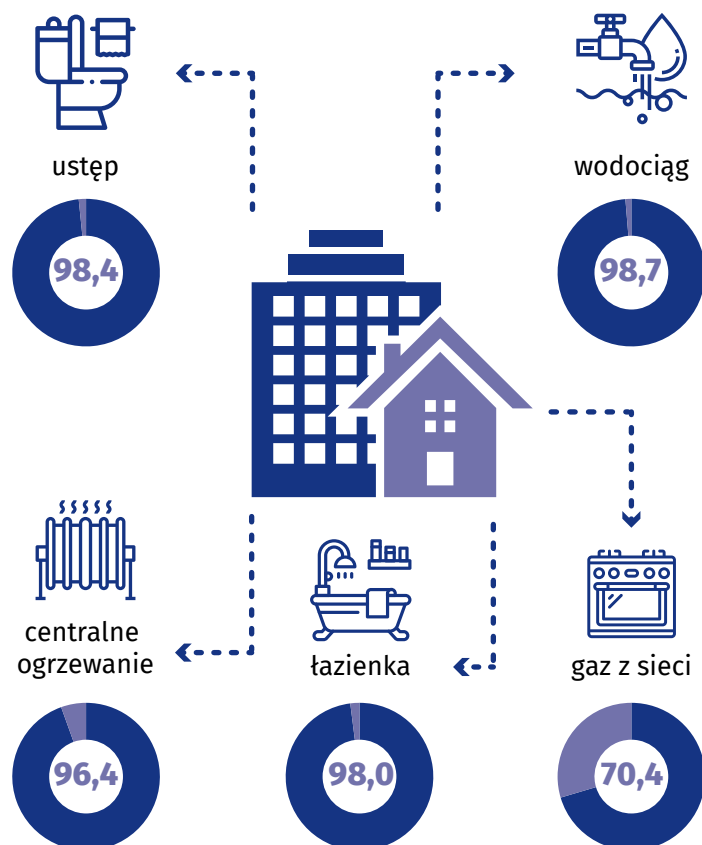
Przeciętna wysokość dodatków mieszkaniowych^b według form własności mieszkań w zł



Warunki mieszkaniowe



Mieszkania wyposażone w instalacje techniczno-sanitarne w % ogółu mieszkań



^a Z wyłączeniem lokali zamiennych i tymczasowych pomieszczeń.
^b Wyptaconych w ciągu roku.

↑↓ wzrost/spadek w stosunku do 2021 r.