

Zasoby mieszkaniowe Radomia

Stan w dniu 31 grudnia 2022 r.

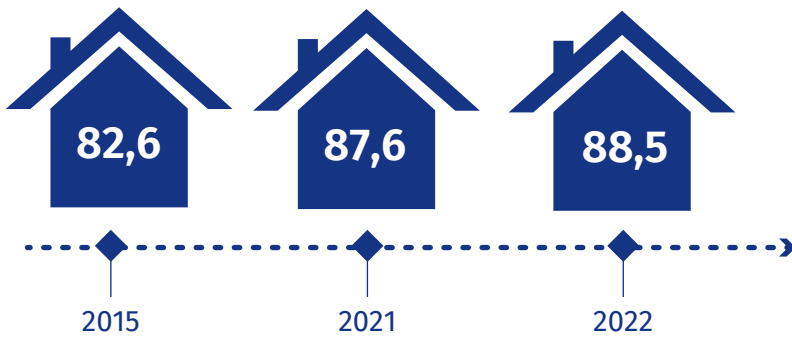


Urząd Statystyczny w Warszawie

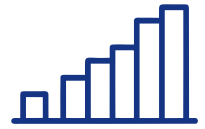
warszawa.stat.gov.pl

@Warszawa_STAT

Zasoby mieszkaniowe w tys.

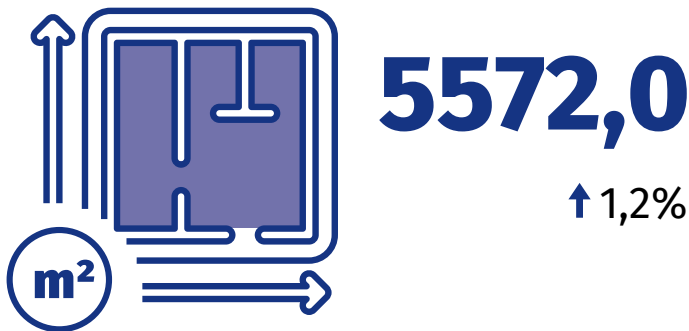


Dynamika liczby mieszkań rok do roku

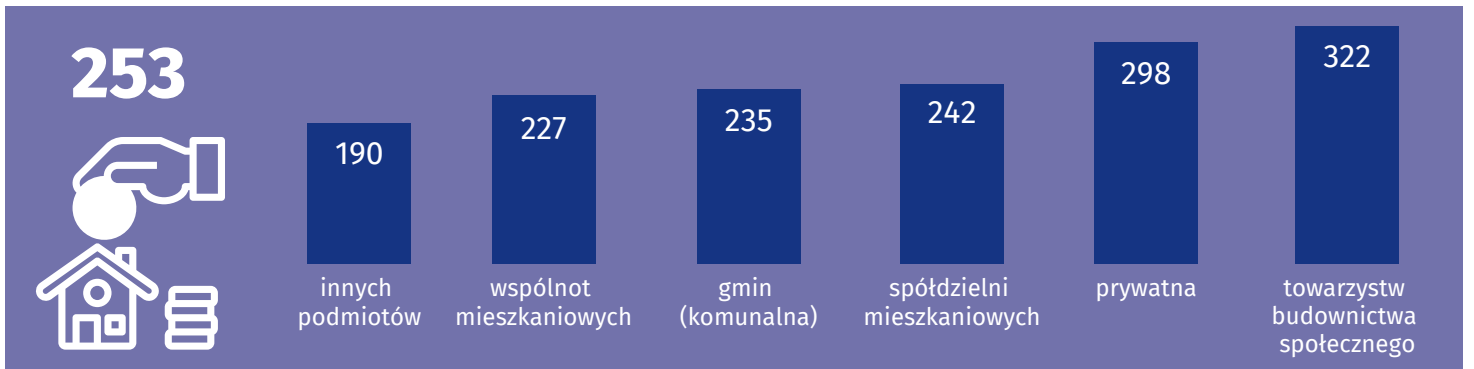


↑ 101,1

Powierzchnia użytkowa mieszkań w tys. m²



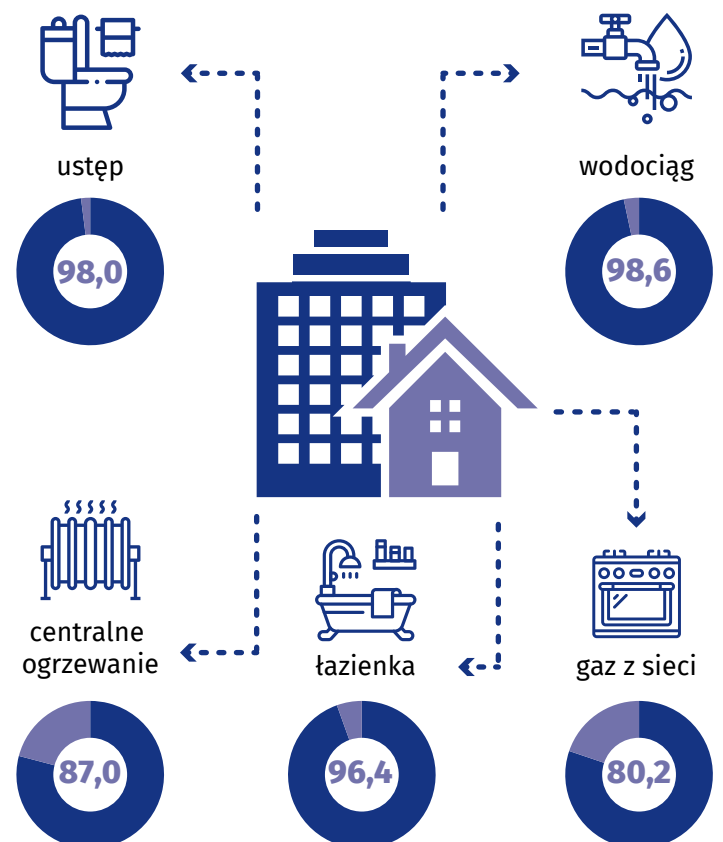
Przeciętna wysokość dodatków mieszkaniowych^b według form własności mieszkań w zł



Warunki mieszkaniowe



Mieszkania wyposażone w instalacje techniczno-sanitarne w % ogółu mieszkań



a Z wyłączeniem lokali zamiennych i tymczasowych pomieszczeń.
b Wyłaconych w ciągu roku.

↑↓ wzrost/spadek w stosunku do 2021 r.

Oceń opracowanie

Przy publikowaniu danych US prosimy o podanie źródła.