

Zasoby mieszkaniowe Płocka

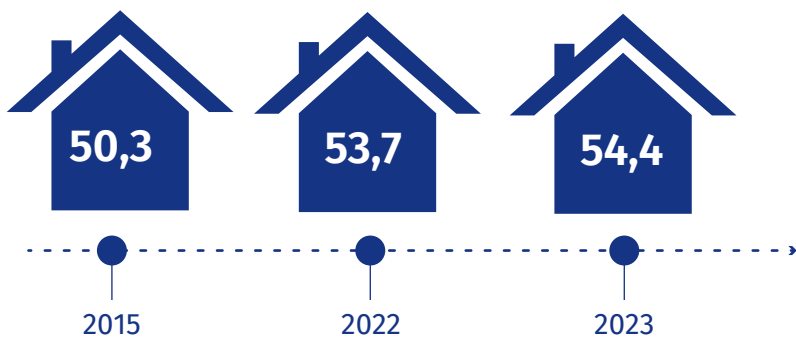
Stan w dniu 31 grudnia 2023 r.

Urząd Statystyczny
w Warszawie

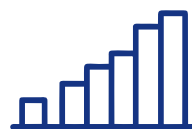
warszawa.stat.gov.pl

@Warszawa_STAT

Zasoby mieszkaniowe w tys.

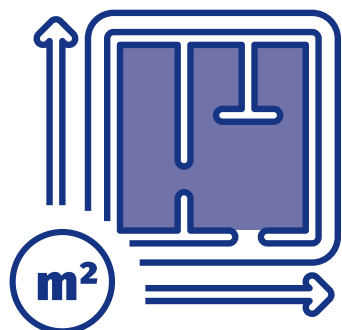


Dynamika liczby mieszkań rok do roku



↑ 101,2

Powierzchnia użytkowa mieszkań w tys. m²



3245,5

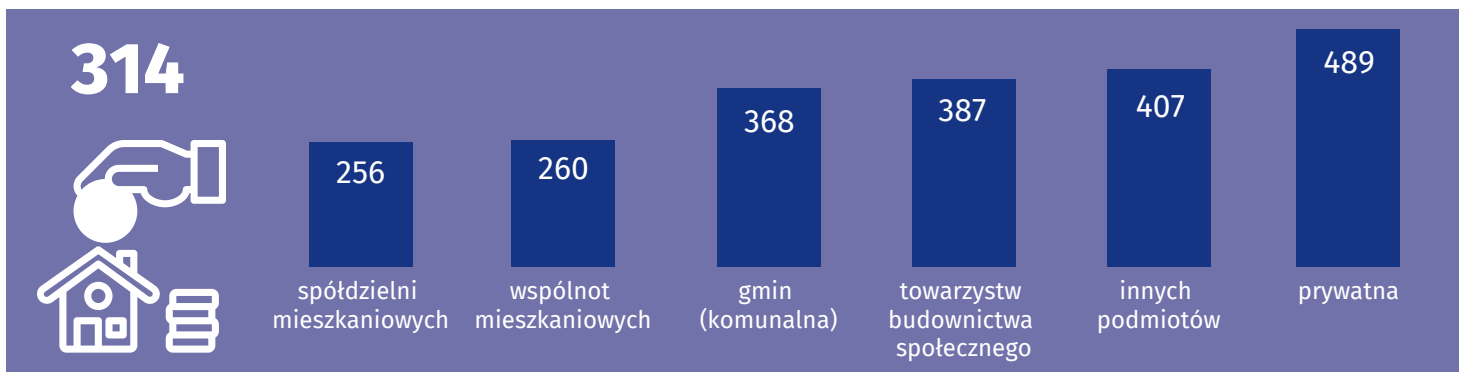
↑ 1,2%

986

↓ 1,8%

Gospodarstwa domowe oczekujące
na najem lokali mieszkalnych
z mieszkaniowego zasobu gminy^a

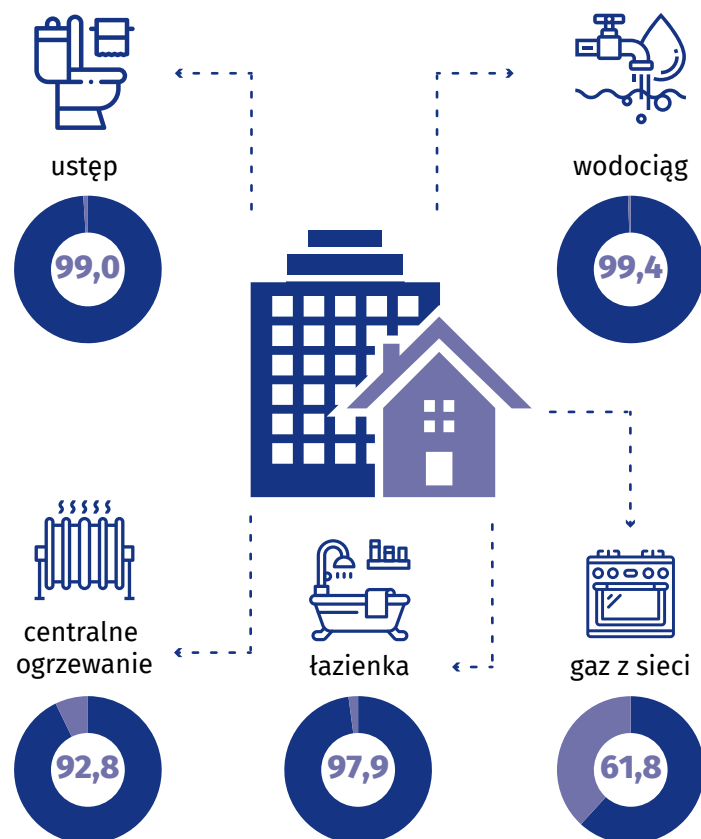
Przeciętna wysokość dodatków mieszkaniowych^b według form własności mieszkań w zł



Warunki mieszkaniowe



Mieszkania wyposażone w instalacje techniczno-sanitarne w % ogółu mieszkań



a z wyłączeniem lokali zamiennych i tymczasowych pomieszczeń.
b Wyłączone w ciągu roku.

↑↓ wzrost/spadek w stosunku do 2022 r.

Oceń
opracowanie

Przy publikowaniu danych US
prosimy o podanie źródła.