

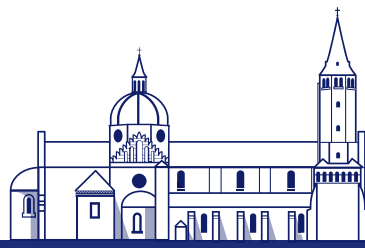
# Zasoby mieszkaniowe Płocka

Stan w dniu 31 grudnia 2022 r.

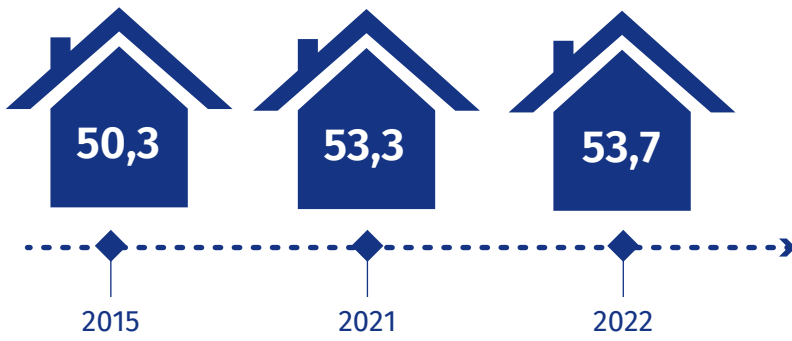
Urząd Statystyczny  
w Warszawie

warszawa.stat.gov.pl

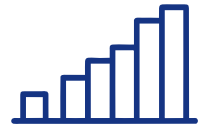
@Warszawa\_STAT



## Zasoby mieszkaniowe w tys.

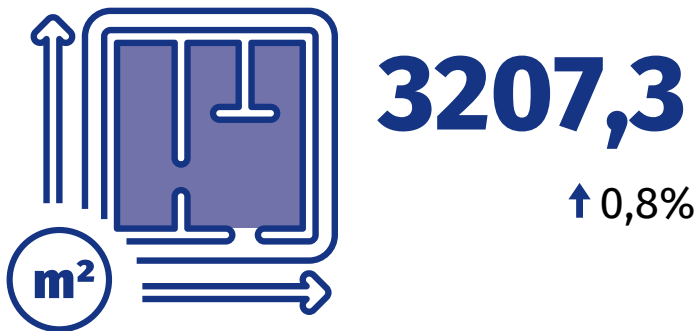


## Dynamika liczby mieszkań rok do roku



↑ **100,8**

## Powierzchnia użytkowa mieszkań w tys. m<sup>2</sup>



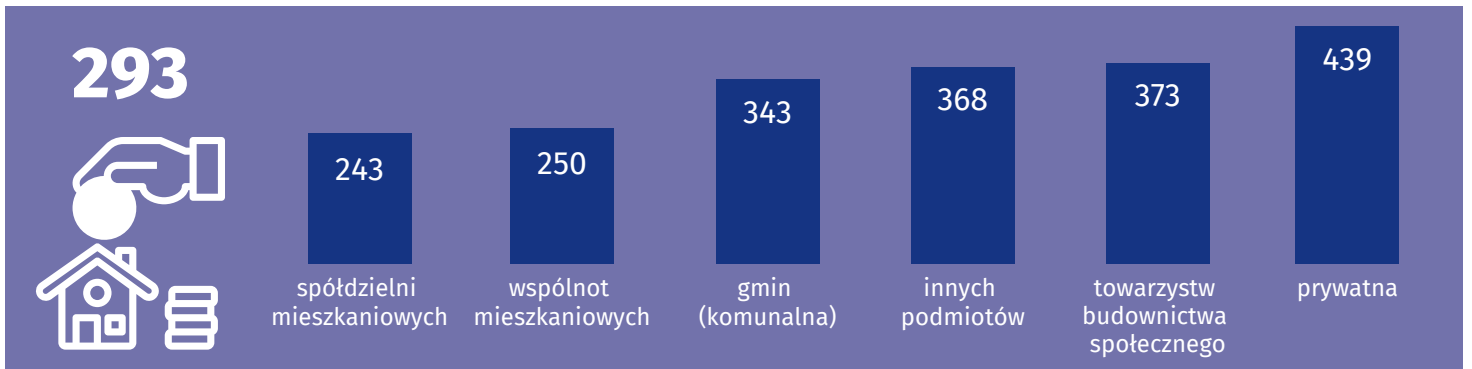
**1004**

↓ 2,7%



Gospodarstwa domowe oczekujące  
na najem lokali mieszkalnych  
z mieszkaniowego zasobu gminy<sup>a</sup>

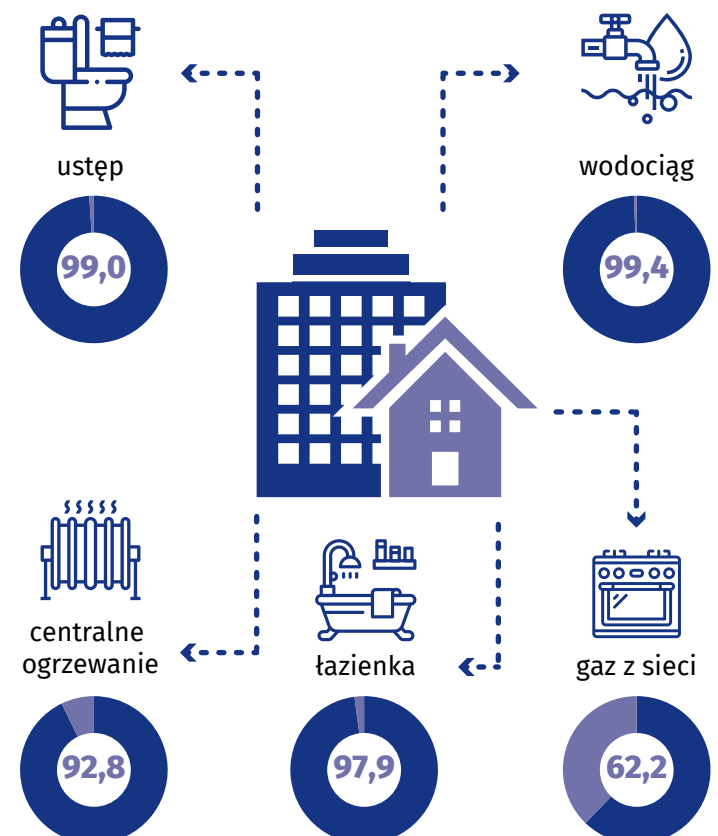
## Przeciętna wysokość dodatków mieszkaniowych<sup>b</sup> według form własności mieszkań w zł



## Warunki mieszkaniowe



## Mieszkania wyposażone w instalacje techniczno-sanitarne w % ogółu mieszkań



a Z wyłączeniem lokali zamiennych i tymczasowych pomieszczeń.  
b Wyptaconych w ciągu roku.

↑ ↓ wzrost/spadek w stosunku do 2021 r.

Oceń  
opracowanie

Przy publikowaniu danych US  
prosimy o podanie źródła.