

Zasoby mieszkaniowe Ostrołęki

Stan w dniu 31 grudnia 2022 r.

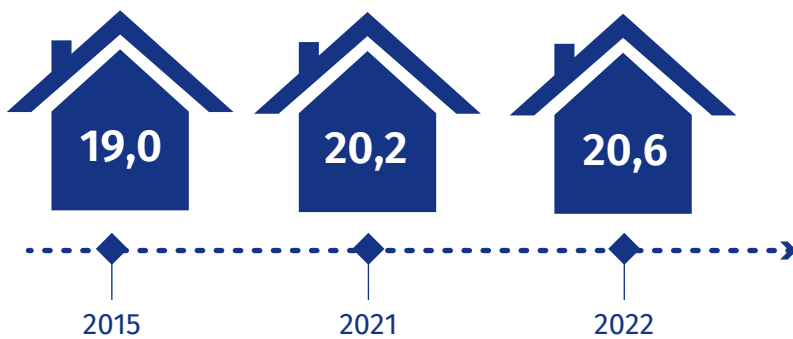
Urząd Statystyczny w Warszawie

warszawa.stat.gov.pl

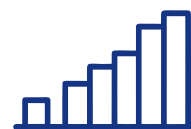
@Warszawa_STAT



Zasoby mieszkaniowe w tys.

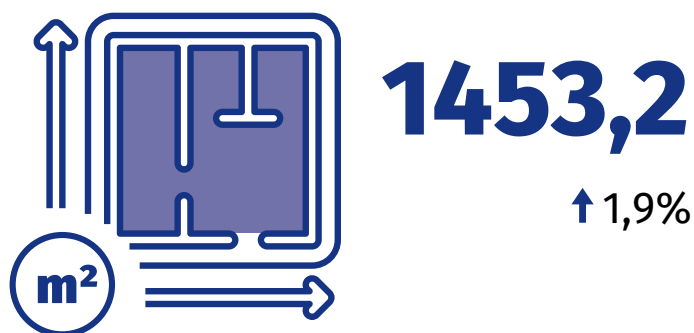


Dynamika liczby mieszkań rok do roku



↑ 102,0

Powierzchnia użytkowa mieszkań w tys. m²



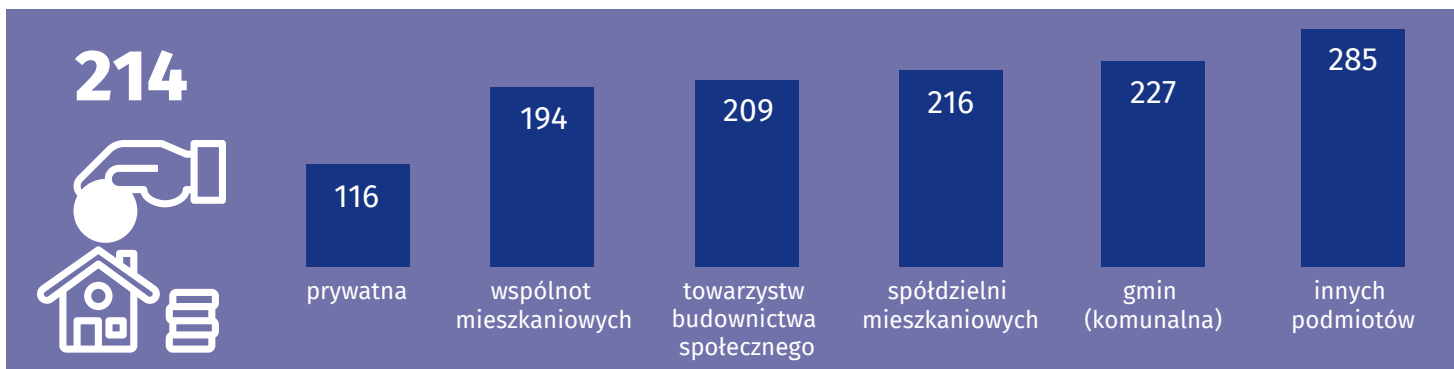
108

↑ 10,2%



Gospodarstwa domowe oczekujące na najem lokali mieszkalnych z mieszkaniowego zasobu gminy^a

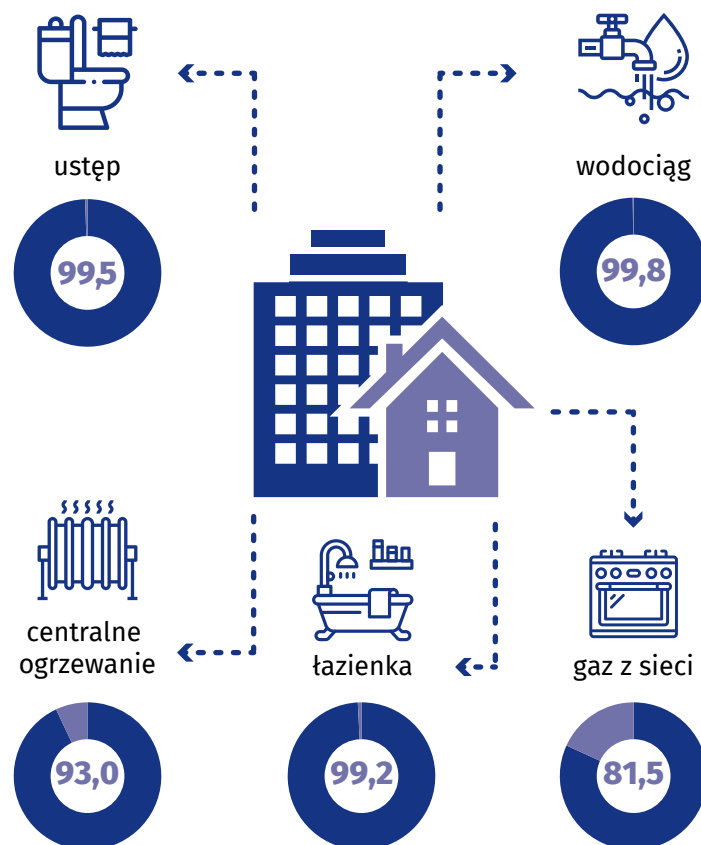
Przeciętna wysokość dodatków mieszkaniowych^b według form własności mieszkań w zł



Warunki mieszkaniowe



Mieszkania wyposażone w instalacje techniczno-sanitarne w % ogółu mieszkań



a Z wyłączeniem lokali zamiennych i tymczasowych pomieszczeń.
b Wyptaconych w ciągu roku.

↑↓ wzrost/spadek w stosunku do 2021 r.

Oceń opracowanie

Przy publikowaniu danych US prosimy o podanie źródła.