

# Odpady komunalne w Siedlcach

Dane za 2023 r.



## Odpady komunalne w tys. ton.



zmieszane

**15,3**

↓ 5,8%



selektywne

**11,3**

↓ 2,0%



gospodarstwa domowe

**19,5**

↓ 4,0%



pozostałe źródła

**7,1**

↓ 5,0%

Na jednego mieszkańca w gospodarstwie domowym

przypadało

**258,4 kg**

↓ 3,6%

odpadów komunalnych.

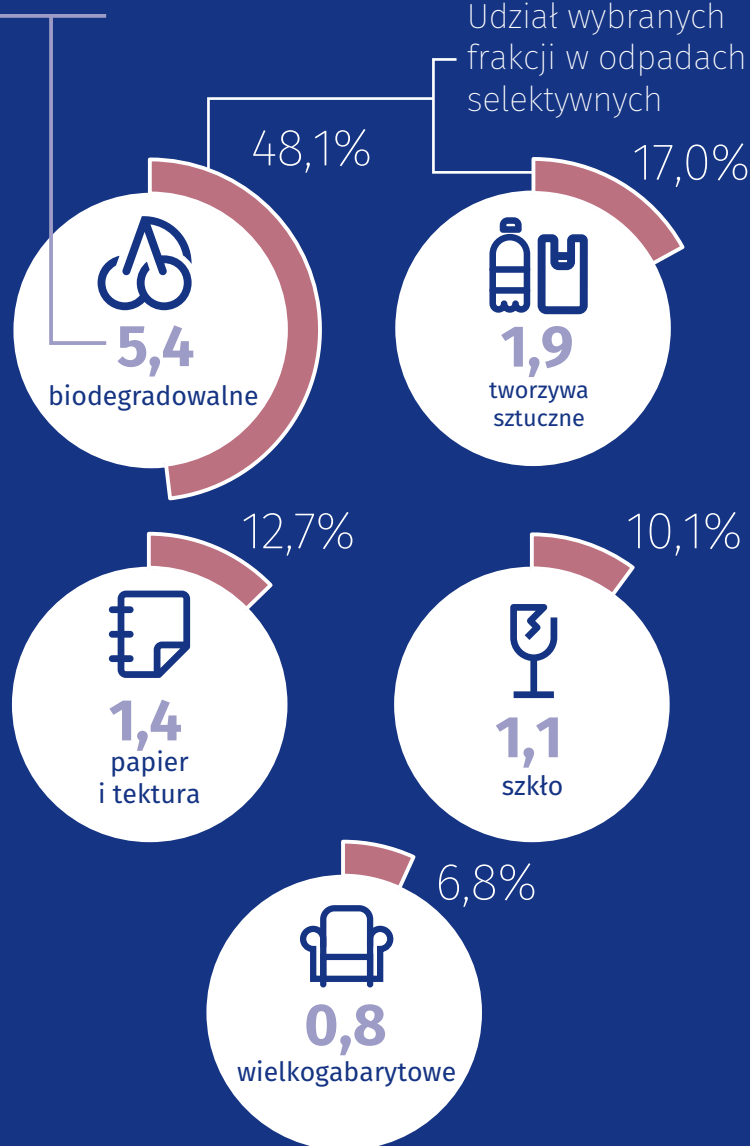
W tym zmieszane stanowiły:

**133,5 kg**

↓ 3,8%

Wybrane frakcje odpadów komunalnych selektywnych w tys. ton

Udział wybranych frakcji w odpadach selektywnych



↑↓ wzrost/spadek w stosunku do poprzedniego roku