

# Odpady komunalne w Radomiu

Dane za 2023 r.



## Odpady komunalne w tys. ton.



zmieszane

41,0

↑ 9,0%



selektywne

27,1

↑ 19,5%



gospodarstwa domowe

55,0

↑ 14,3%



pozostałe źródła

13,2

↑ 7,8%

Na jednego mieszkańca w gospodarstwie domowym

przypadało

279,3 kg ↑ 15,4%

odpadów komunalnych.

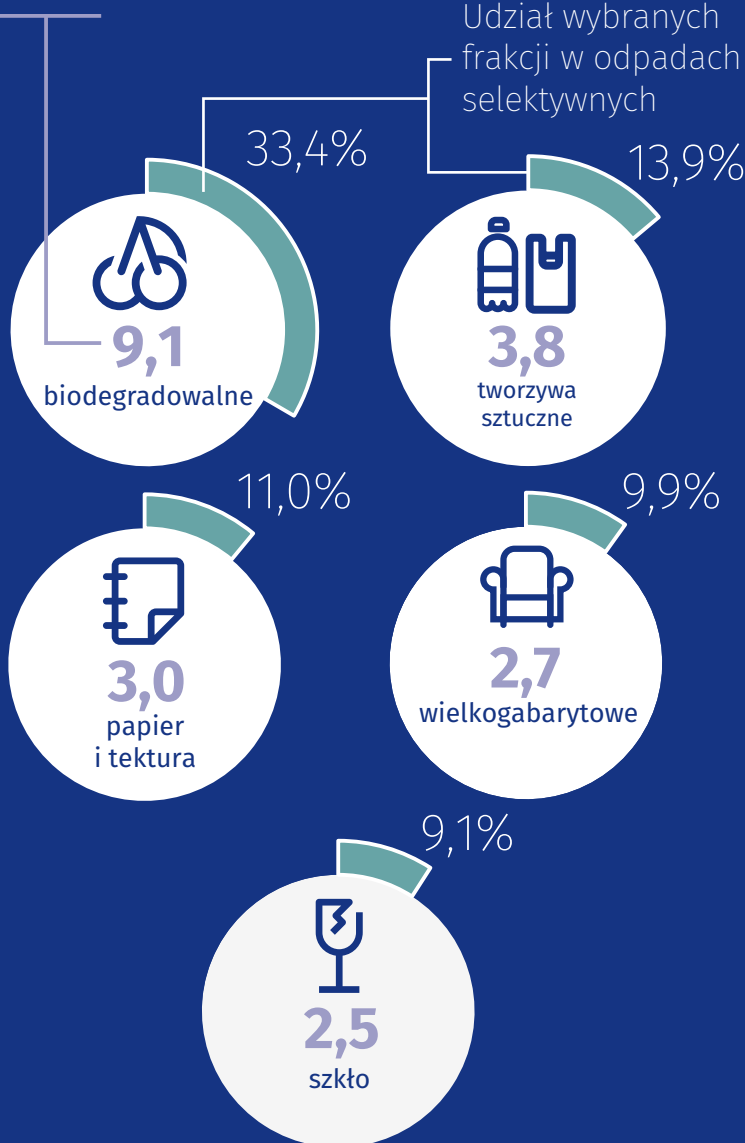
W tym zmieszane stanowiły:

159,4 kg

↑ 11,2%

Wybrane frakcje odpadów komunalnych selektywnych w tys. ton

Udział wybranych frakcji w odpadach selektywnych



↑↓ wzrost/spadek w stosunku do poprzedniego roku