



Urząd Statystyczny w Warszawie
ul. 1 Sierpnia 21, 02-134 Warszawa

tel.: 22 464 20 85 faks: 22 846 78 32
e-mail: InformatoriumUSWAW@stat.gov.pl http://warszawa.stat.gov.pl

Statystyka Mazowska

17 PAŹDZIERNIKA — MIĘDZYNARODOWY DZIEŃ WALKI Z UBÓSTWEM

Relatywna granica ubóstwa –

50% średnich miesięcznych wydatków ustalonych na poziomie wszystkich gospodarstw domowych w kraju.

„Ustawowa” granica ubóstwa –

kwota dochodów, która zgodnie z obowiązującą ustawą o pomocy społecznej uprawnia do ubiegania się o przyznanie świadczenia pieniężnego z systemu pomocy społecznej.

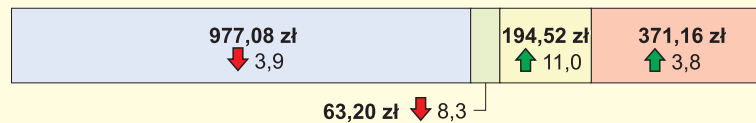
Minimum egzystencji –

(uznane za granicę ubóstwa skrajnego) wyznacza poziom zaspokojenia potrzeb, poniżej którego występuje biologiczne zagrożenie życia oraz rozwoju psychofizycznego człowieka.

PRZECIĘTNY MIESIĘCZNY DOCHÓD ROZPORZĄDZALNY NA 1 OSOBĘ I ŹRÓDŁA JEGO UZYSKANIA W 2013 R.

Ogółem – 1690,42 zł ↓ 1,1

w tym:



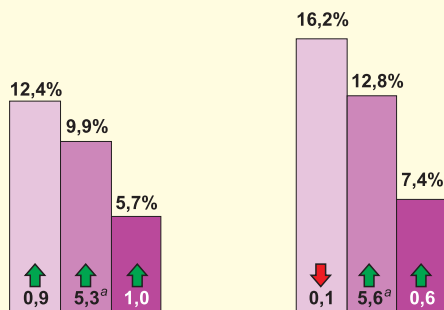
Dochód:

z pracy najemnej z gospodarstwa indywidualnego w rolnictwie

z pracy na własny rachunek ze świadczeń społecznych

↑ ↓ wzrost/spadek w porównaniu z 2012 r. (w %)

WSKAŹNIKI ZAGROŻENIA UBÓSTWEM W 2013 R.



Mazowieckie

Polska

Osoby – w % ogółu osób w gospodarstwach – o wydatkach poniżej:

relatywnej granicy ubóstwa „ustawowej” granicy ubóstwa
 minimum egzystencji

↑ ↓ wzrost/spadek w porównaniu z 2012 r. (w p.proc.)

^a Tak znaczny wzrost wynika głównie z faktu, że do września 2012 r. obowiązywały niższe kryteria dochodowe uprawniające do ubiegania się o przyznanie świadczenia pieniężnego z systemu pomocy społecznej.

Warmińsko-mazurskie jest województwem o **najwyższych** wskaźnikach zagrożenia ubóstwem:

relatywnym – 25,4%

„ustawowym” – 20,2%

skrajnym – 13,2%

Śląskie jest województwem o **najniższych** wskaźnikach zagrożenia ubóstwem:

relatywnym – 11,2%

„ustawowym” – 8,3%

skrajnym – 4,9%

BEZROBOCIE REJESTROWANE
stan w końcu sierpnia 2014 r.

Stopa bezrobocia **10,1%**

↓ spadek o **0,9 p.proc.**
w stosunku do sierpnia 2013 r.

258010 Liczba bezrobotnych

59,4% stanowią długotrwale bezrobotni

7,7% stanowią osoby samotnie wychowujące co najmniej 1 dziecko do 18 roku życia

87,1% stanowią bezrobotni bez prawa do zasiłku

51,2% stanowią bezrobotni bez wykształcenia średniego