



KONIUNKTURA GOSPODARCZA

w lipcu 2015 r.

opinie formułowane przez jednostki, których siedziba znajduje się
w WOJEWÓDZTWIE MAZOWIECKIM

Przedsiębiorstwa z siedzibą w województwie mazowieckim ogólny klimat koniunktury w **przetwórstwie przemysłowym** oceniają w lipcu optymistycznie, podobnie jak w czerwcu, na co wpływają przede wszystkim bardziej korzystne niż przed miesiącem prognozy w zakresie portfela zamówień i produkcji. Przewidywania dotyczące sytuacji finansowej są pozytywne, ale ostrożniejsze od zgłaszanych w czerwcu. Sygnalizowany jest niewielki wzrost bieżącej produkcji, wolniejszy niż przed miesiącem. Sytuacja finansowa oceniana jest nieznacznie pozytywnie. Bieżący portfel zamówień jest w niewielkim stopniu ograniczany. Planowany jest wzrost zatrudnienia, nieco większy od zapowiadanego w czerwcu. Przedsiębiorcy przewidują, że ceny wyrobów przemysłowych mogą nieznacznie rosnąć, podobnie jak oczekiwano w ubiegłym miesiącu.

Ogólny klimat koniunktury w **budownictwie** kształtuje się na poziomie zbliżonym do odnotowanego w ubiegłym miesiącu. Utrzymują się nieznacznie pozytywne diagnozy produkcji budowlano-montażowej oraz negatywne – sytuacji finansowej. Bieżący portfel zamówień oceniany jest niekorzystnie. Prognozy produkcji budowlano-montażowej są mniej optymistyczne od formułowanych w czerwcu. Przewidywania dotyczące portfela zamówień oraz sytuacji finansowej są nieznacznie pozytywne. W najbliższych trzech miesiącach spodziewane są niewielkie redukcje zatrudnienia. Przedsiębiorcy przewidują, że ceny robót budowlano-montażowych będą nieznacznie rosnąć.

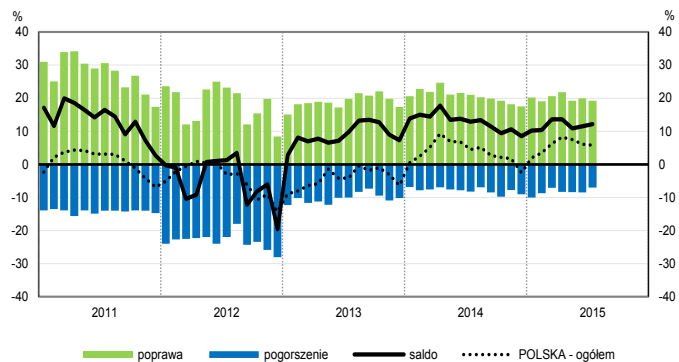
Ogólny klimat koniunktury w **handlu hurtowym** w lipcu oceniany jest nieco mniej korzystnie niż w czerwcu. Rośnie bieżąca sprzedaż. Nieznacznie pozytywnie, podobnie jak przed miesiącem, oceniana jest sytuacja finansowa. Odpowiednie prognozy są optymistyczne, ale ostrożniejsze od formułowanych w czerwcu. Planowany jest niewielki wzrost zatrudnienia, zbliżony do przewidywanego miesiąc wcześniej. Przedsiębiorcy oczekują niewielkiego przyspieszenia dynamiki cen.

Ogólny klimat koniunktury w **handlu detalicznym** oceniany jest w lipcu korzystnie, podobnie jak przed miesiącem. Rośnie bieżąca sprzedaż. Nieznacznie poprawiają się, mimo to nadal pesymistyczne, oceny sytuacji finansowej. Odpowiednie przewidywania są optymistyczne, ale ostrożniejsze od formułowanych w czerwcu. Planowane są niewielkie redukcje zatrudnienia. Przedsiębiorcy oczekują nieznacznego spadku cen, zbliżonego do prognozowanego miesiąc wcześniej.

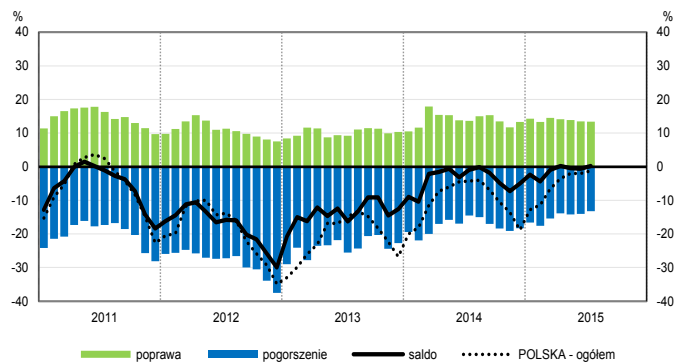
Podmioty z sekcji **informacja i komunikacja** oraz **transport i gospodarka magazynowa** oceniają koniunkturę w lipcu korzystnie, podobnie jak przed miesiącem i nieco lepiej niż przed rokiem. Bardziej optymistyczne niż w czerwcu bieżącego i lipcu ubiegłego roku oceny koniunktury zgłaszają kierujący firmami z sekcji **działalność związana z zakwaterowaniem i usługami gastronomicznymi**.

OGÓLNY KLIMAT KONIUNKTURY WEDŁUG SEKCJI / DZIAŁÓW PKD

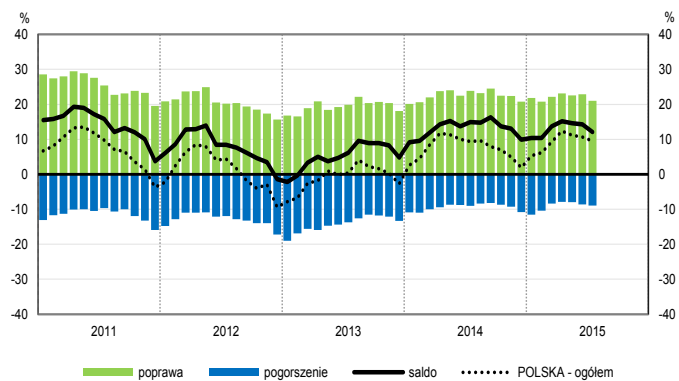
Przetwórstwo przemysłowe (sekcja C)



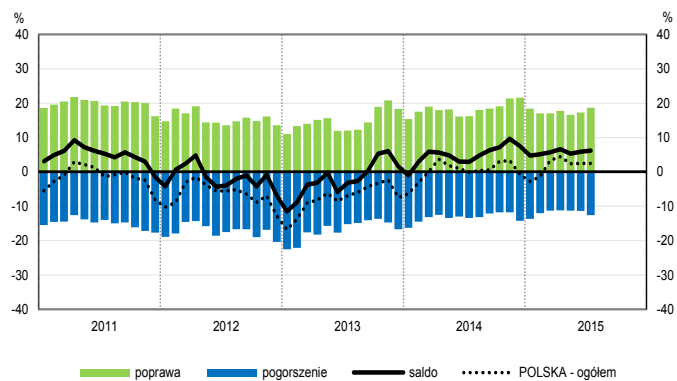
Budownictwo (sekcja F)



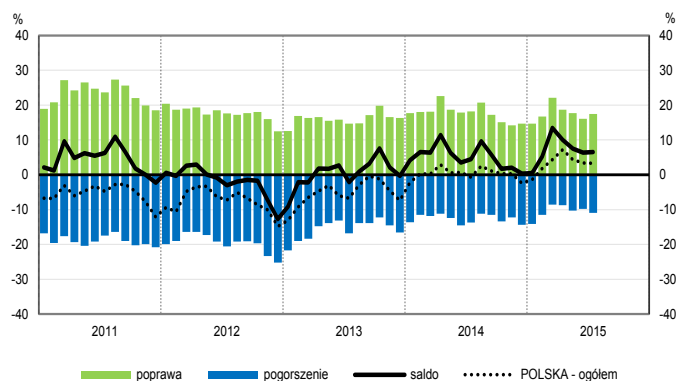
Handel hurtowy (dział 46)



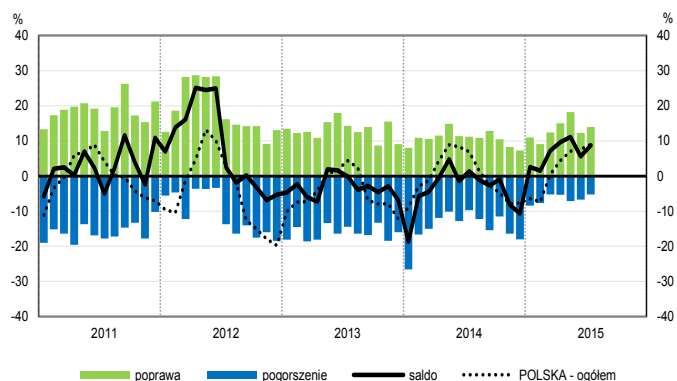
Handel detaliczny (działy 45+47)



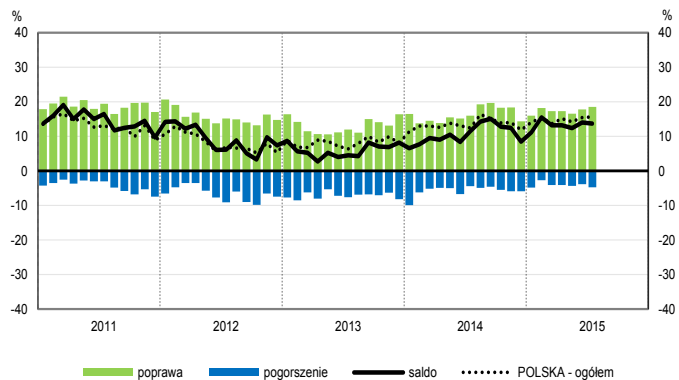
Transport i gospodarka magazynowa (sekcja H)



Zakwaterowanie i gastronomia (sekcja I)

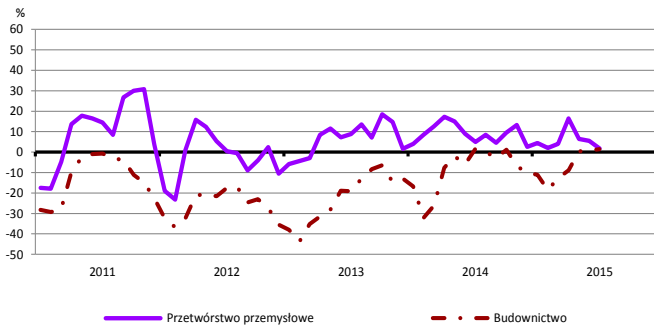


Informacja i komunikacja (sekcja J)

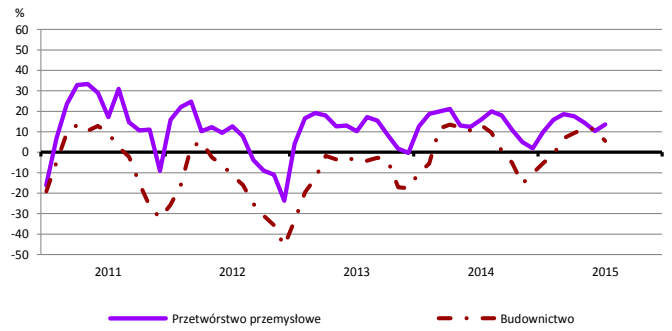


WYBRANE WSKAŹNIKI WEDŁUG SEKCJI / DZIAŁÓW PKD

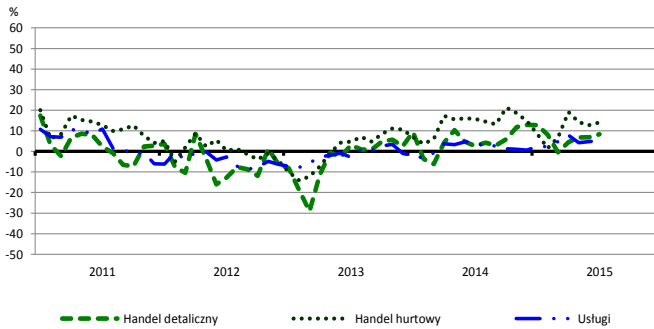
Bieżąca produkcja



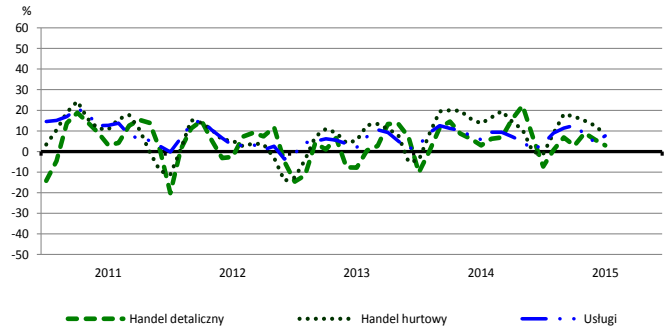
Przewidywana produkcja



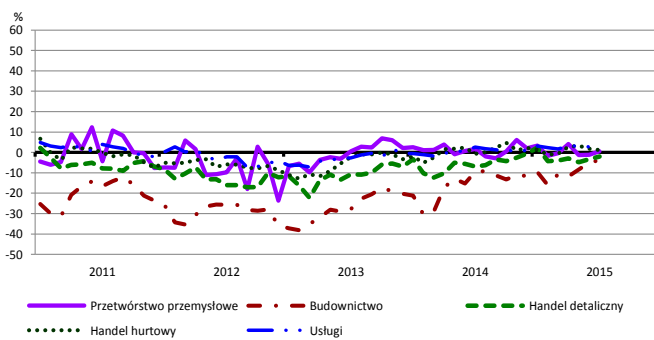
Bieżąca sprzedaż



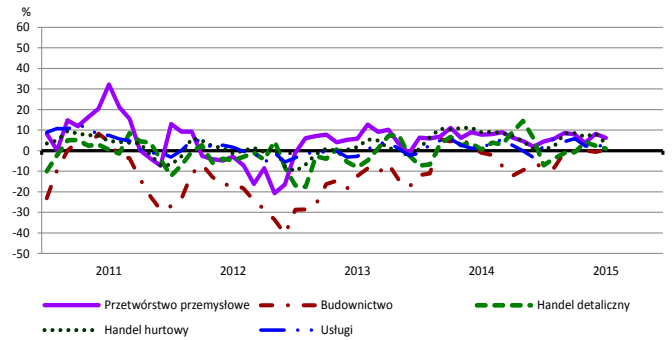
Przewidywana sprzedaż



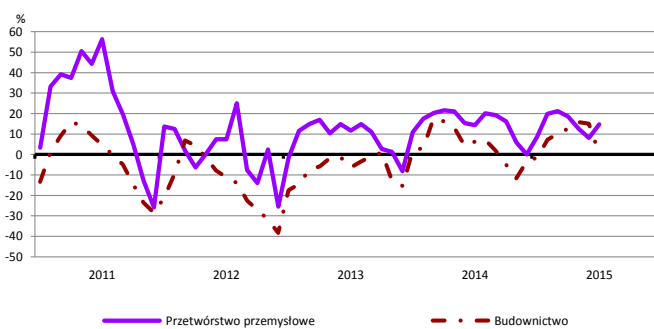
Bieżąca sytuacja finansowa



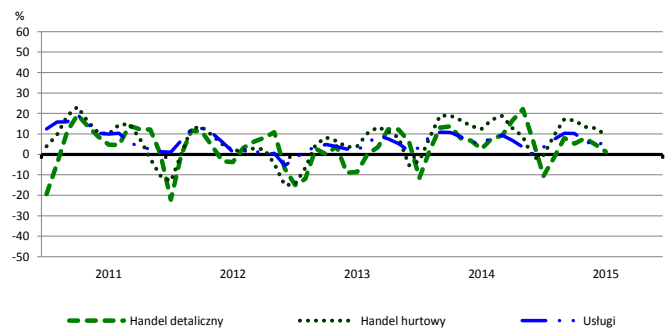
Przewidywana sytuacja finansowa



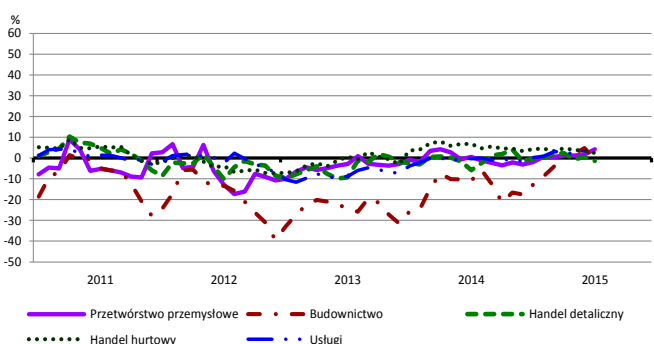
Przewidywany portfel zamówień na rynku krajowym



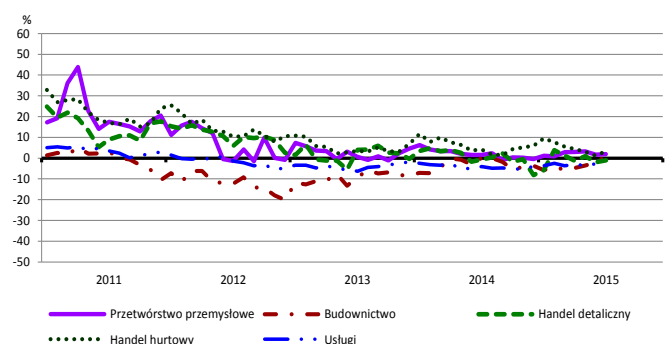
Przewidywany popyt



Przewidywane zatrudnienie

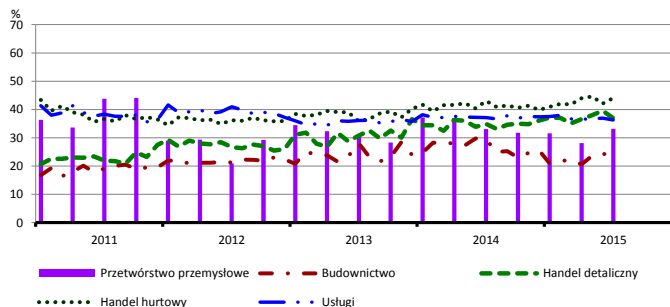


Przewidywane ceny

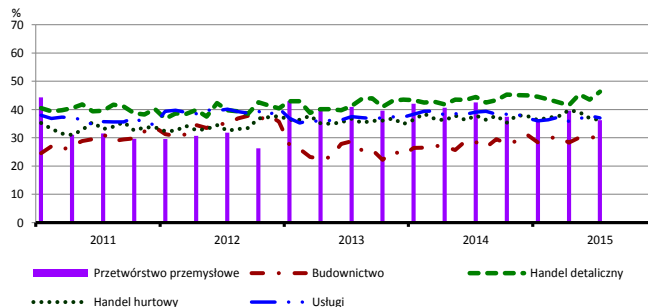


BARIERY DZIAŁALNOŚCI GOSPODARCZEJ

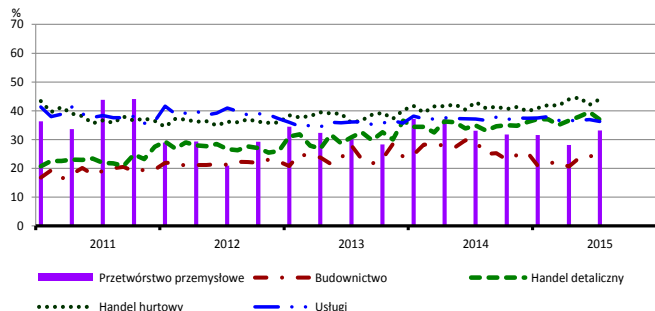
Koszty zatrudnienia



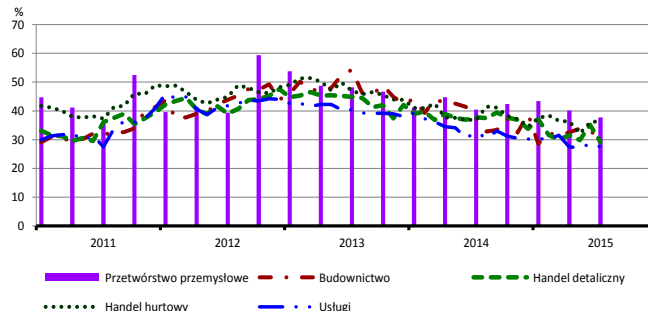
Wysokie obciążenia na rzecz budżetu



Niejasne i niespójne przepisy prawne



Niepewność ogólnej sytuacji gospodarczej



Największy odsetek przedsiębiorców **nieodczuwających żadnych barier w prowadzeniu bieżącej działalności gospodarczej** w lipcu br. jest odnotowany w jednostkach prowadzących działalność z zakresu przetwórstwa przemysłowego (13,1%), w dalszej kolejności – handlu detalicznego (8,7%), usług (7,5%), handlu hurtowego (7,2%), budownictwa (7,1%).

W jednostkach z zakresu **przetwórstwa przemysłowego**, które nie zgłaszają braku utrudnień swojej działalności, najczęściej wskazywanymi barierami są niedostateczny popyt na rynku krajowym (52% w lipcu br., 53% przed rokiem), koszty zatrudnienia (43% w lipcu br., 44% w analogicznym miesiącu ub. r.) oraz niedostateczny popyt na rynku zagranicznym (40% w lipcu br., 42% przed rokiem). Bariery, której znaczenie spadło w skali roku w największym stopniu są wysokie obciążenia na rzecz budżetu (z 43% do 36%).

Najwyższe trudności napotymane przez przedsiębiorstwa **budowlano-montażowe** zgłaszające bariery związane są z konkurencją na rynku (57% w lipcu br., 61% w analogicznym miesiącu ub. r.). W skali roku w największym stopniu wzrosło znaczenie bariery związanej z niedoborem wykwalifikowanych pracowników (z 15% do 21%), natomiast spadło – barier związanych z niepewnością ogólnej sytuacji gospodarczej (z 37% do 32%), kosztami materiałów oraz niejasnymi i niespójnymi przepisami prawnymi (w obu przypadkach z 29% do 24%).

Podmioty prowadzące działalność w zakresie **handlu hurtowego** najczęściej wskazują trudności związane z konkurencją na rynku (barierę tę sygnalizuje 62% przedsiębiorstw w lipcu br., 60% w analogicznym miesiącu ub. r.). W ujęciu rocznym najbardziej spadło znaczenie bariery związanej z trudnościami w rozrachunkach z kontrahentami (z 33% do 27%).

Przedsiębiorcy prowadzący działalność z zakresu **handlu detalicznego** najbardziej odczuwają trudności związane z konkurencją na rynku (barierę tę sygnalizuje w lipcu br. 66% przedsiębiorstw, 59% w analogicznym miesiącu ub. r. – jest to bariera, której znaczenie w ujęciu rocznym zwiększyło się najbardziej). W skali roku najbardziej spadło znaczenie bariery związanej z niepewnością ogólnej sytuacji gospodarczej (z 38% do 29%).

Największe trudności wskazywane przez firmy **usługowe** zgłaszające bariery związane są z konkurencją firm krajowych (52% w lipcu bieżącego i ubiegłego roku) oraz kosztami zatrudnienia (47% w lipcu br., 48% przed rokiem). W największym stopniu w skali roku spadło znaczenie bariery związanej z niepewnością ogólnej sytuacji gospodarczej (z 32% do 28%).

W **przetwórstwie przemysłowym** badaniem objęte są podmioty o liczbie pracujących 10 i więcej osób. W pozostałych badaniach (**budownictwo, handel hurtowy i detaliczny, usługi**) uczestniczą również podmioty o liczbie pracujących do 9 osób.

Przetwórstwo przemysłowe – sekcja C; **Budownictwo** – sekcja F; **Handel hurtowy** – dział 46; **Handel detaliczny** – działy 45 i 47
Usługi – sekcje: H – Transport i gospodarka magazynowa, I – Działalność związana z zakwaterowaniem i usługami gastronomicznymi, J – Informacja i komunikacja, K – Działalność finansowa i ubezpieczeniowa, L – Działalność związana z obsługą rynku nieruchomości, M – Działalność profesjonalna, naukowa i techniczna, N – Działalność w zakresie usług administrowania i działalność wspierająca, P – Edukacja, Q – Opieka zdrowotna i pomoc społeczna, R – Działalność związana z kulturą, rozrywką i rekreacją, S – Pozostała działalność usługowa

Opracowanie merytoryczne:
Departament Przedsiębiorstw
 Hanna Sękowska Tel. 22 608 36 51,
 Magdalena Świącka Tel. 22 608 35 50,
 Olga Gaca Tel. 22 608 36 51,
 Hubert Stęfaniak Tel. 22 608 35 50,
 Łukasz Gontarz Tel. 22 608 35 50.

Rozpowszechnianie:
Rzecznik Prasowy Prezesa GUS
Artur Satora
 Tel: 22 608 3475, 22 608 3009
 e-mail: rzecznik@stat.gov.pl

Wyniki badania koniunktury w przemyśle, budownictwie, handlu i usługach można znaleźć na stronie GUS
<http://stat.gov.pl/obszary-tematyczne/koniunktura/koniunktura/koniunktura-w-przemysle-budownictwie-handlu-i-uslugach-2000-2015.4.8.html>
 Zeszyt Metodologiczny „Badanie koniunktury gospodarczej GUS”, 2015
http://stat.gov.pl/download/gfx/portalinformacyjny/pl/defaultaktualnosci/5516/5/6/1/badanie_koniunktury_gospodarczej_2015.pdf