

WYBRANE DANE O SYTUACJI SPOŁECZNO-GOSPODARCZEJ WOJEWÓDZTWA MAZOWIECKIEGO W MARCU 2020 R.

mazowieckie

Polska

Stopa bezrobocia rejestrowanego w %
stan w dniu 31 III

4,5 ↓

5,4 ↓

Bezrobotni zarejestrowani w tys. osób
stan w dniu 31 III

127,8 ↓

909,4 ↓

Przeciętne zatrudnienie^{ab} w tys. osób

1545,4 ↓

6411,7 ↓

Przeciętne miesięczne wynagrodzenie brutto^{ab} w zł

6701,01 ↑

5489,21 ↑

Mieszkania oddane do użytkowania^c
od początku roku

9213 ↑

49523 ↑

Produkcja sprzedana przemysłu^a w mln zł

26101,5 ↑

130580,3 ↑

Podmioty gospodarki narodowej w rejestrze
REGON w tys.
stan w dniu 31 III

860,9 ↑

4534,9 ↑

osoby fizyczne prowadzące
działalność gospodarczą w tys.

562,2 ↑

3227,8 ↑

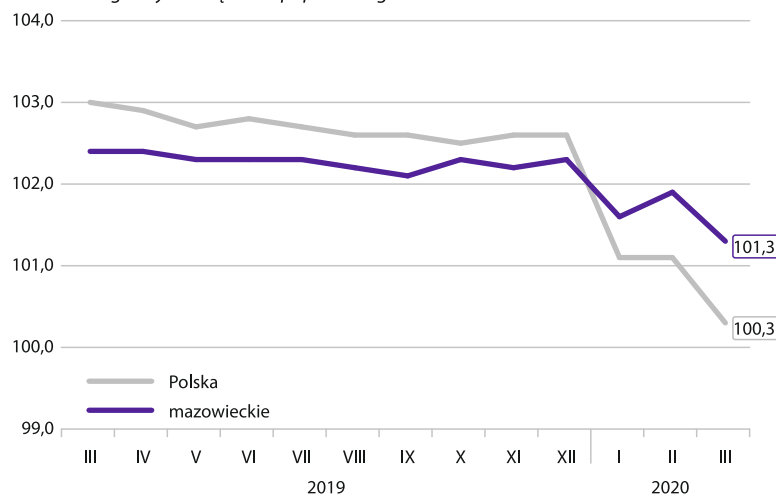
spółki handlowe w tys.

173,8 ↑

529,6 ↑

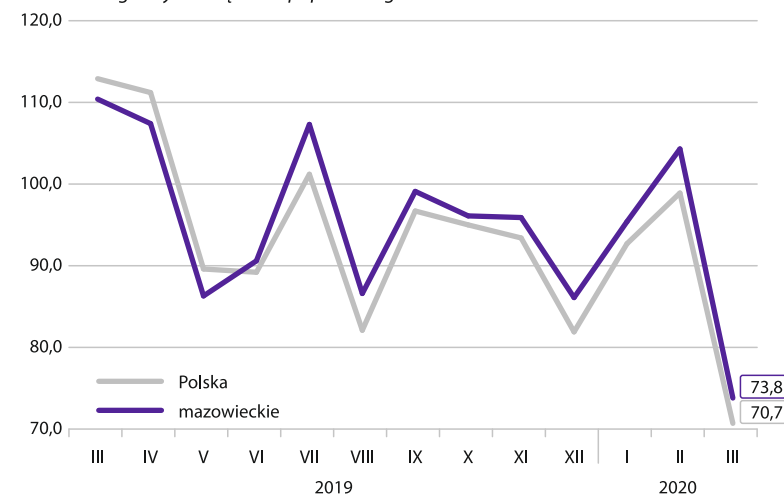
PRZECIĘTNE MIESIĘCZNE ZATRUDNIENIE^{ab}

analogiczny miesiąc roku poprzedniego = 100



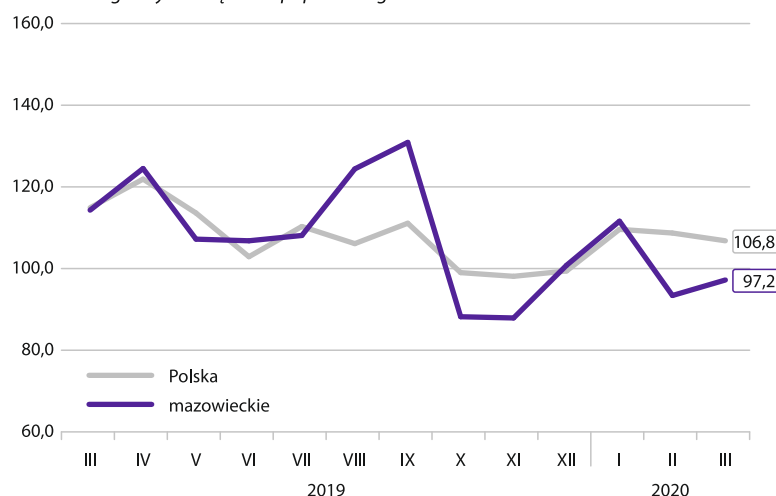
PODMIOTY NOWO ZAREJESTROWANE W REJESTRZE REGON

analogiczny miesiąc roku poprzedniego = 100



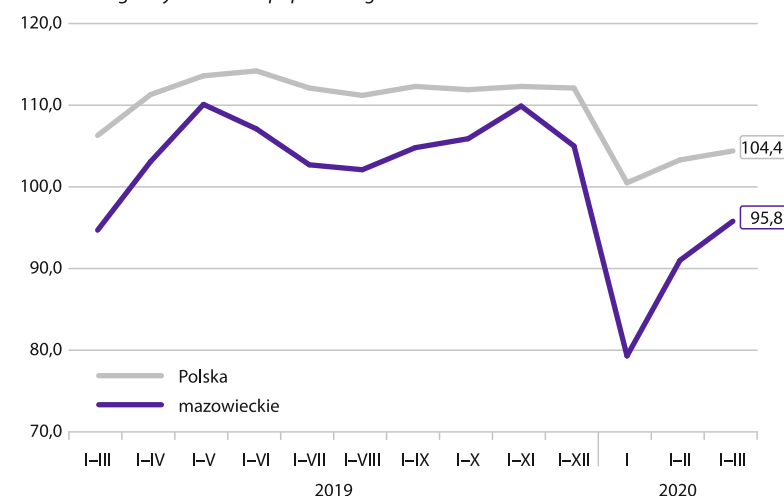
PRODUKCJA BUDOWLANO-MONTAŻOWA^a

analogiczny miesiąc roku poprzedniego = 100



MIESZKANIA ODDANE DO UŻYTKOWANIA

analogiczny okres roku poprzedniego = 100



a W przedsiębiorstwach, w których liczba pracujących przekracza 9 osób. b W sektorze przedsiębiorstw. c Dane wstępne.

↑ ↓ ← wzrost / spadek / brak zmian
w stosunku do poprzedniego miesiąca