



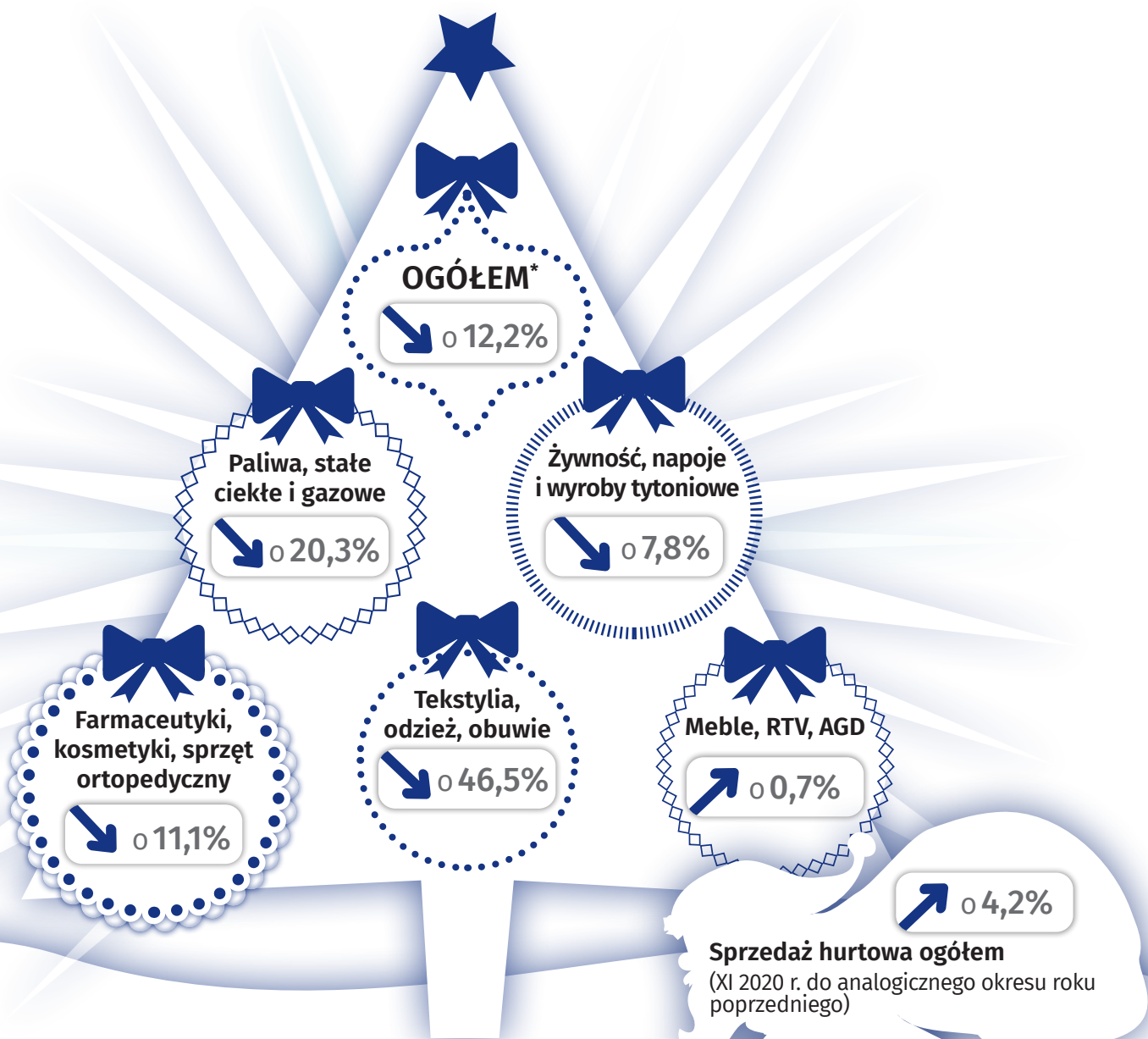
BOŻE NARODZENIE

Województwo mazowieckie

PRZECIĘTNE WYNAGRODZENIE BRUTTO W SEKTORZE PRZEDSIĘBIORSTW



SPRZEDAŻ DETALICZNA (w cenach bieżących) według wybranego rodzaju działalności (XI 2020 r. do analogicznego okresu roku poprzedniego)



* Grupowania przedsiębiorstw dokonano na podstawie Polskiej Klasyfikacji Działalności – PKD 2007, zaliczając przedsiębiorstwo do określonej kategorii według przeważającego rodzaju działalności, zgodnie z aktualnym w omawianym okresie stanem organizacyjnym. Odnotowane zmiany (wzrost/spadek) sprzedaży detalicznej w poszczególnych grupach rodzajów działalności przedsiębiorstw mogą zatem również wynikać ze zmiany przeważającego rodzaju działalności przedsiębiorstwa oraz zmian organizacyjnych (np. połączenia przedsiębiorstw). Nie ma to wpływu na dynamikę sprzedaży detalicznej ogółem.





BOŻE NARODZENIE

Województwo mazowieckie

Urząd Statystyczny
w Warszawie

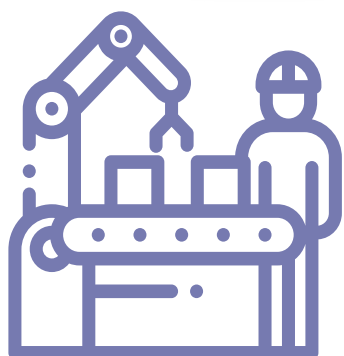
warszawa.stat.gov.pl

@Warszawa_STAT

PRODUKCJA SPRZEDANA PRZEMYSŁU (w cenach stałych)

WEDŁUG WYBRANYCH DZIAŁÓW PKD

(XI 2020 r. do analogicznego okresu roku poprzedniego)



Produkcja
napojów

↓ o 9,2%

Produkcja
artykułów
spożywczych

↑ o 12,9%

Produkcja
komputerów,
wyrobów
elektronicznych
i optycznych

↑ o 26,0%

OGÓŁEM

↑ o 4,2%

Produkcja
podstawowych
substancji
farmaceutycznych
oraz leków i pozostałych
wyrobów farmaceutycznych

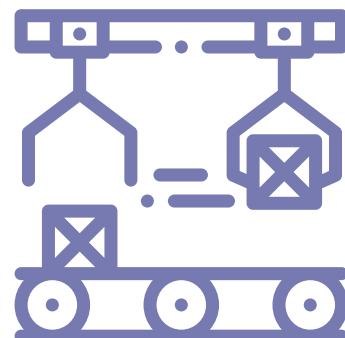
↑ o 9,7%

Produkcja
odzieży

↓ o 16,1%

Produkcja
tekstyliów

↑ o 42,7%



Oceń
opracowanie

Przy publikowaniu danych US prosimy o podanie źródła.



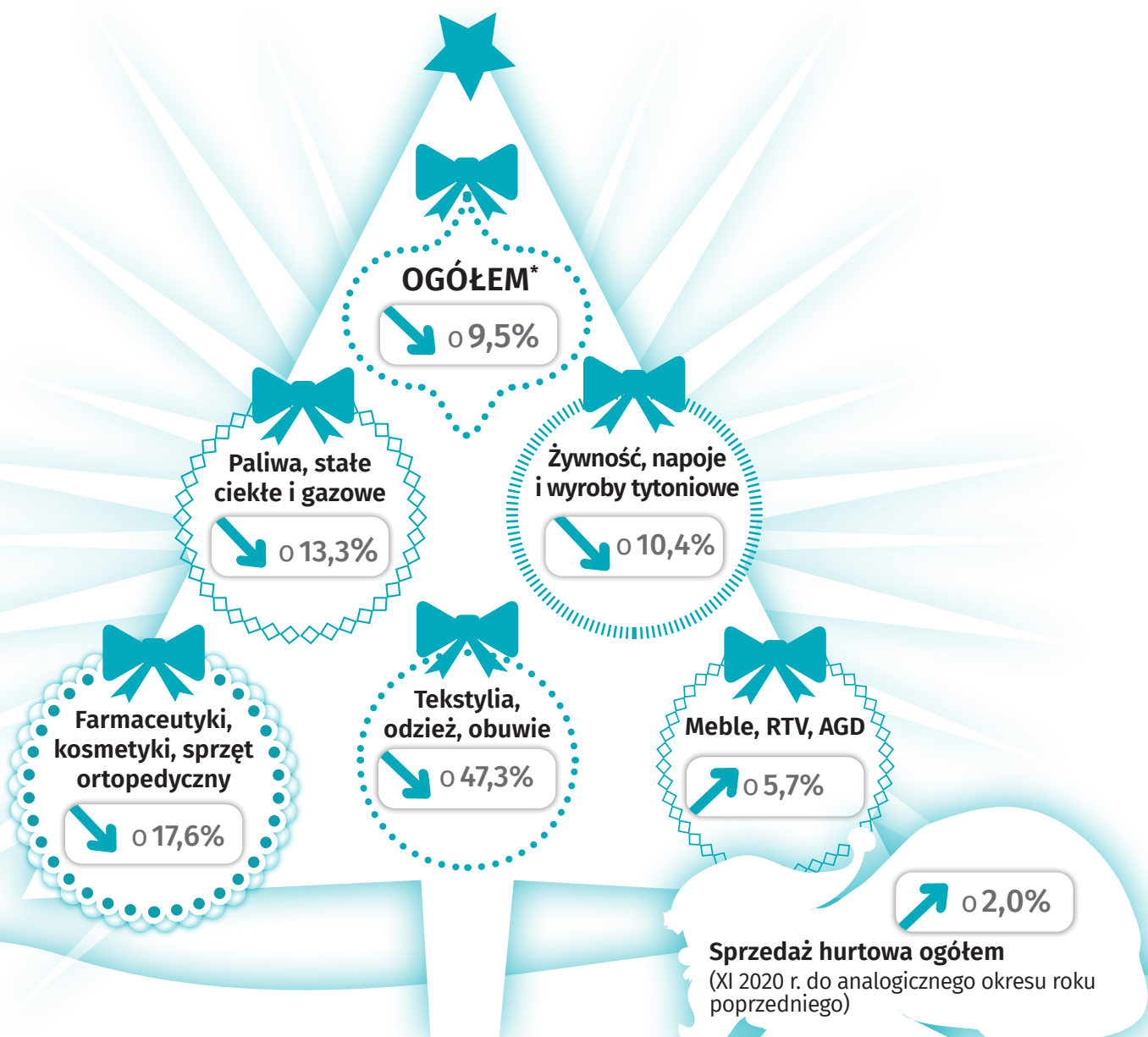
BOŻE NARODZENIE

M.st. Warszawa

PRZECIĘTNE WYNAGRODZENIE BRUTTO W SEKTORZE PRZEDSIĘBIORSTW



SPRZEDAŻ DETALICZNA (w cenach bieżących) według wybranego rodzaju działalności (XI 2020 r. do analogicznego okresu roku poprzedniego)



* Grupowania przedsiębiorstw dokonano na podstawie Polskiej Klasyfikacji Działalności - PKD 2007, zaliczając przedsiębiorstwo do określonej kategorii według przeważającego rodzaju działalności, zgodnie z aktualnym w omawianym okresie stanem organizacyjnym. Odnotowane zmiany (wzrost/spadek) sprzedaży detalicznej w poszczególnych grupach rodzajów działalności przedsiębiorstw mogą zatem również wynikać ze zmiany przeważającego rodzaju działalności przedsiębiorstwa oraz zmian organizacyjnych (np. połączenia przedsiębiorstw). Nie ma to wpływu na dynamikę sprzedaży detalicznej ogółem.





BOŻE NARODZENIE

M.st. Warszawa

Urząd Statystyczny
w Warszawie

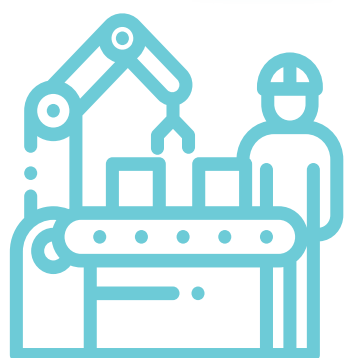
warszawa.stat.gov.pl

@Warszawa_STAT

PRODUKCJA SPRZEDANA PRZEMYSŁU (w cenach stałych)

WEDŁUG WYBRANYCH DZIAŁÓW PKD

(XI 2020 r. do analogicznego okresu roku poprzedniego)



Produkcja
napojów

↓ o 8,8%

Produkcja
artykułów
spożywczych

↑ o 33,7%

Produkcja
komputerów,
wyrobów
elektronicznych
i optycznych

↑ o 27,1%

OGÓŁEM

↓ o 3,0%

Produkcja
podstawowych
substancji
farmaceutycznych
oraz leków i pozostałych
wyrobów farmaceutycznych

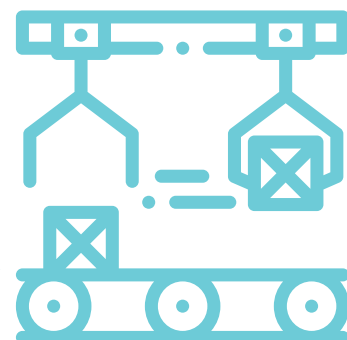
↑ o 11,2%

Produkcja
odzieży

↓ o 22,6%

Produkcja
tekstyliów

↑ o 75,2%



Oceń
opracowanie

Przy publikowaniu danych US prosimy o podanie źródła.