



Dzień Dziecka 1 czerwca

Dane dla województwa mazowieckiego

Urząd Statystyczny
w Warszawie

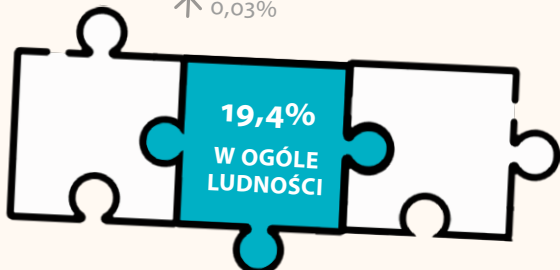
warszawa.stat.gov.pl

@Warszawa_STAT

DZIECI I MŁODZIEŻ W WIEKU 0-17 LAT^a

1069,8 tys.

↑ 0,03%



DZIEWCZYNKI I CHŁOPCY W OGÓLE LUDNOŚCI^a



DZIEWCZYNKI
48,7%



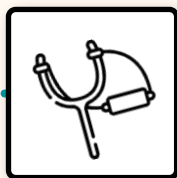
CHŁOPCY
51,3%

DZIECI WEDŁUG WIEKU^a



W WIEKU 0-6 LAT
38,0%

↓ 1,0 p.proc.



W WIEKU 7-17 LAT
62,0%

↑ 1,0 p.proc.

PORADY
UDZIELONE
W RAMACH
PODSTAWOWEJ
OPIEKI ZDROWOTNEJ^{bc}



4,4 mln

↑ 26,7%

TELEPORADY
UDZIELONE
W RAMACH
PODSTAWOWEJ
OPIEKI ZDROWOTNEJ



22,9%

↓ 10,3 p. proc.

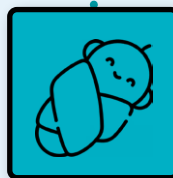


PORADY UDZIELONE
W PORADNI PEDIATRYCZNEJ^{bc}

852,7 tys.

↑ 39,6%

URODZENIA ŻYWE^a



50,2 tys.

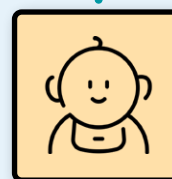
↓ 6,8%

W PODZIALE
NA PŁEĆ



DZIEWCZYNKI
24,5 tys.

↓ 7,4%



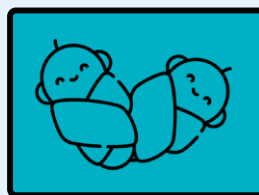
CHŁOPCY
25,8 tys.

↓ 6,3%

MIESIĄC W KTÓRYM URODZIŁO SIĘ NAJWIĘCEJ DZIECI^a



BLIŹNIĘTA^a

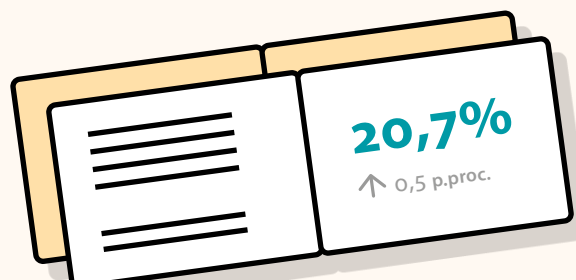


2,5% OGÓŁU URODZEŃ

1 262

↓ 7,2%

CZYTELNICY ZAREJESTROWANI W BIBLIOTEKACH PUBLICZNYCH W WIEKU 6-15 LAT^b (W % OGÓLNEJ LICZBY CZYTELNIKÓW)





Dzień Dziecka 1 czerwca

Dane dla m.st. Warszawy

Urząd Statystyczny
w Warszawie

warszawa.stat.gov.pl

@Warszawa_STAT

DZIECI I MŁODZIEŻ W WIEKU 0-17 LAT^a



DZIEWCZYNKI I CHŁOPCY W OGÓLE LUDNOŚCI^a



DZIEWCZYNKI
48,7%

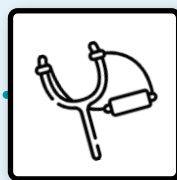


CHŁOPCY
51,3%

DZIECI WEDŁUG WIEKU^a

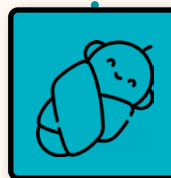


W WIEKU 0-6 LAT
40,7%
↓ 1,2 p.proc.



W WIEKU 7-17 LAT
59,3%
↑ 1,2 p.proc.

URODZENIA ŻYWE^a

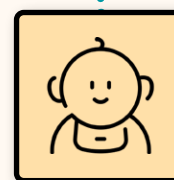


18,1 tys.
↓ 8,5%

W PODZIALE NA PŁEĆ



DZIEWCZYNKI
8,8 tys.
↓ 9,7%



CHŁOPCY
9,3 tys.
↓ 7,3%

PORADY
UDZIELONE
W RAMACH
PODSTAWOWEJ
OPIEKI ZDROWOTNEJ^{bc}



1,4 mln
↑ 20,0%

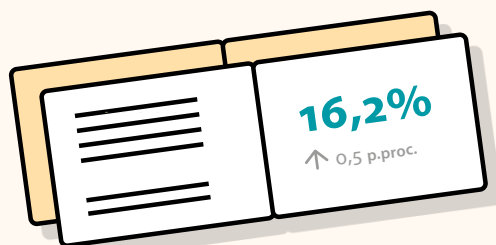
TELEPORADY
UDZIELONE
W RAMACH
PODSTAWOWEJ
OPIEKI ZDROWOTNEJ



28,3%
↓ 6,3 p.proc.

CZYTELNICY ZAREJESTROWANI W BIBLIOTEKACH PUBLICZNYCH W WIEKU 6-15 LAT^b

(W % OGÓLNEJ LICZBY CZYTELNIKÓW)



PORADY UDZIELONE
W PORADNI PEDIATRYCZNEJ^{bc}
755,9 tys.
↑ 42,3%