

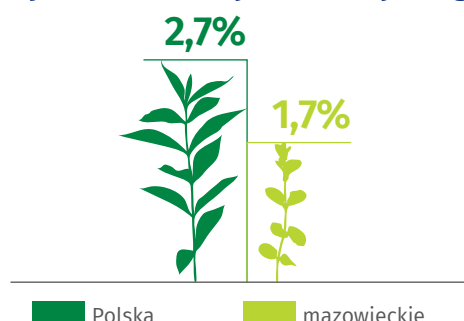
## Powierzchnia ekologicznych gospodarstw rolnych

(w ha)

gospodarstwa ogółem\*



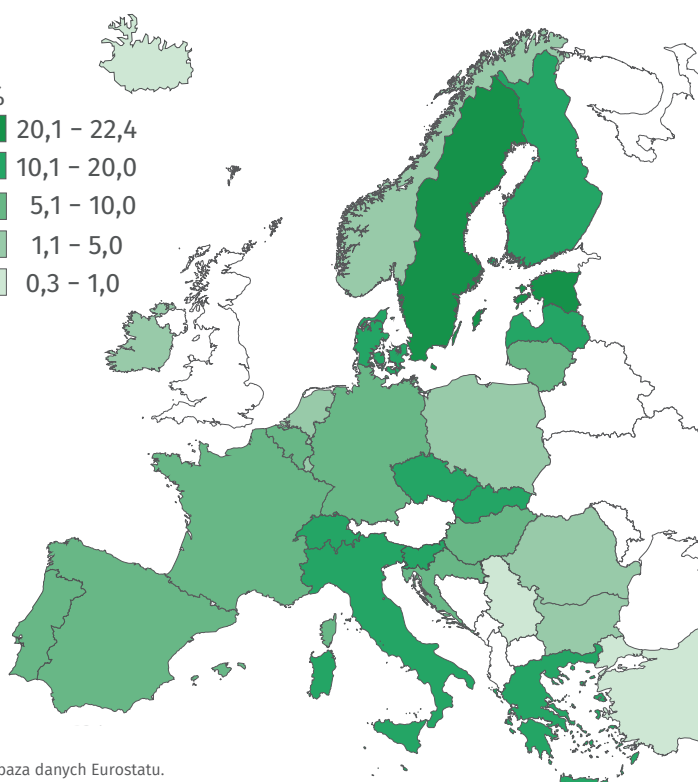
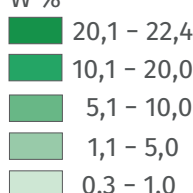
Udział powierzchni gospodarstw ekologicznych z certyfikatem w powierzchni użytków rolnych ogółem\*\*



\* Obejmuje ekologiczne gospodarstwa rolne (z certyfikatem) - Głównego Inspektoratu Jakości Handlowej Artykułów Rolno-Spożywczych oraz gospodarstwa rolne w okresie przestawiania na produkcję ekologiczną.  
\*\* Według nowej definicji gospodarstwa rolnego, nie obejmuje posiadaczy użytków rolnych nie prowadzących działalności rolniczej oraz posiadaczy do 1 ha użytków rolnych prowadzących działalność rolniczą o małej skali.

## Udział powierzchni gospodarstw ekologicznych w powierzchni użytków rolnych w wybranych krajach Europy

W %



Źródło: baza danych Eurostatu.

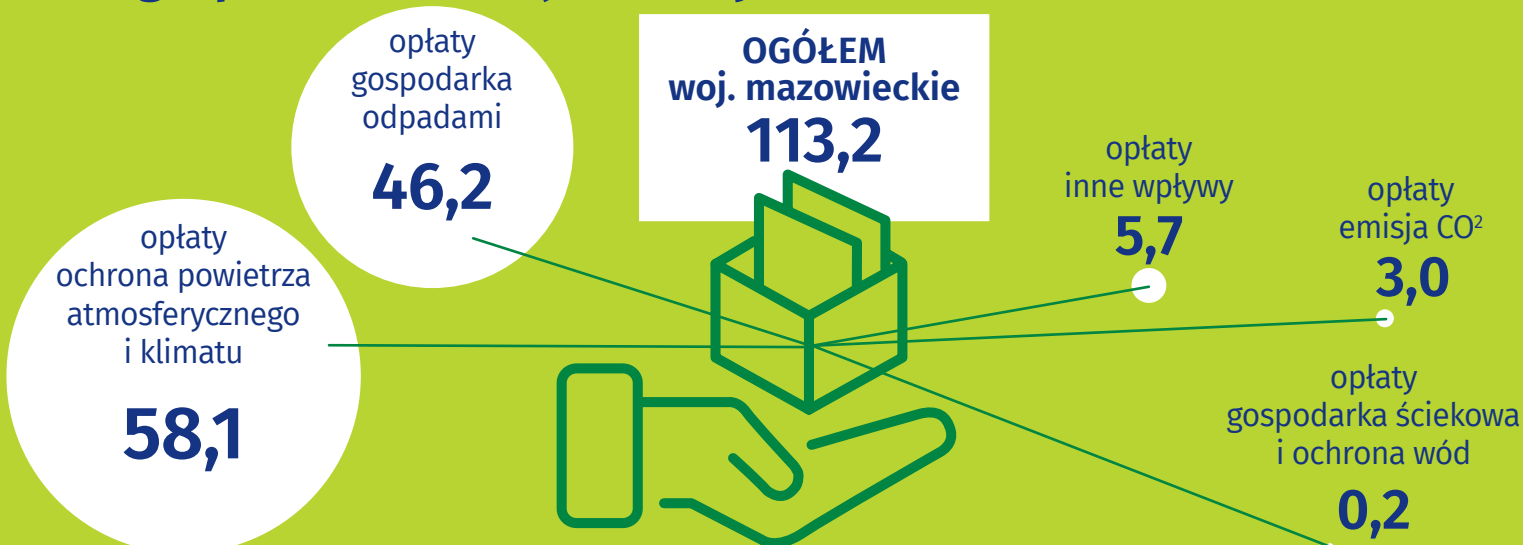
## Nakłady na środki trwałe służące ochronie środowiska i gospodarce wodnej

(w mln zł)



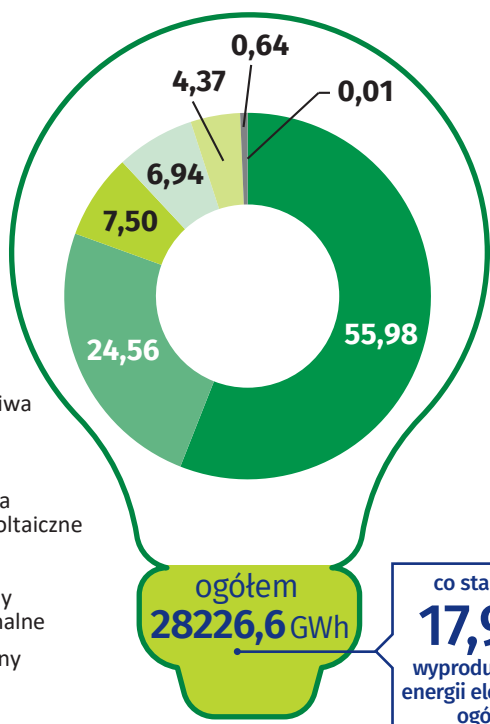
## Opłaty i wpływy na fundusz ochrony środowiska i gospodarki wodnej za korzystanie ze środowiska\*\*\*

(w mln zł)



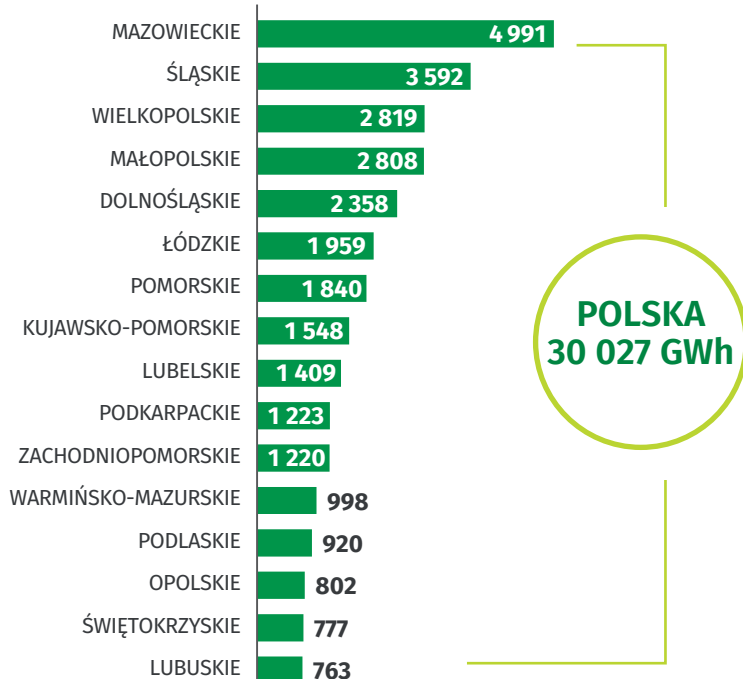
\*\*\* Jeśli prowadzisz działalność gospodarczą mającą wpływ na środowisko (czyli korzystasz ze środowiska), to według określonych zasad wnosisz opłaty- więcej na <https://www.biznes.gov.pl>

## Produkcja energii elektrycznej z odnawialnych nośników energii w Polsce



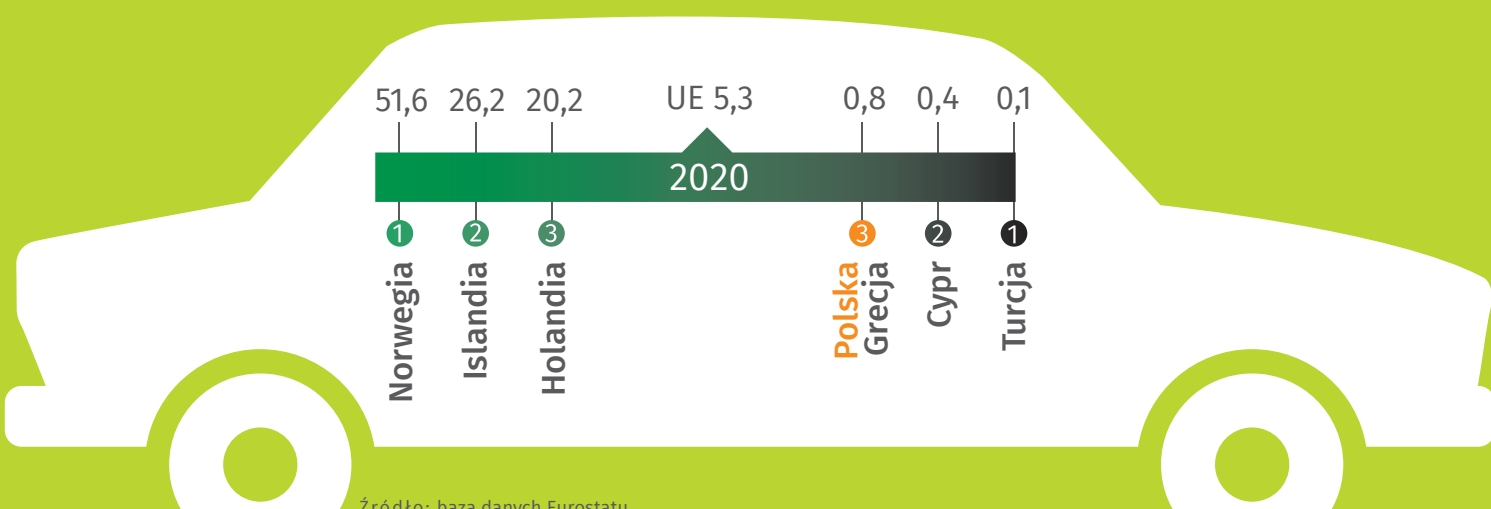
## Zużycie energii elektrycznej w gospodarstwach domowych

(w GWh)



## Pojazdy bezemisyjne

Trzy pierwsze i trzy ostatnie miejsca pod względem udziału pojazdów bezemisyjnych w nowo zarejestrowanych samochodach osobowych w krajach monitorowanych przez Eurostat (w %)



Źródło: baza danych Eurostatu.