

Dane dla województwa mazowieckiego za 2020 rok

## Wybrane świadczenia na rzecz rodziny

5<sup>RODZINA</sup>  
500+

Do rodzin trafiło ponad  
**6264,1 mln zł**

↑ **33,6%**



**138,3 tys.**

↑ **13,6%**

## Liczba rodzin objętych pomocą społeczną

**101 165**

↓ **5,5%**

w tym  
NA WSI **37 530**  
**37,1%**



## w tym TYPY RODZIN objętych pomocą społeczną

### Rodziny z dziećmi



**37 222**

↓ **11,0%**

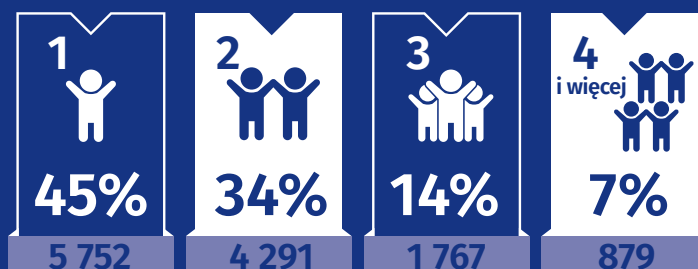
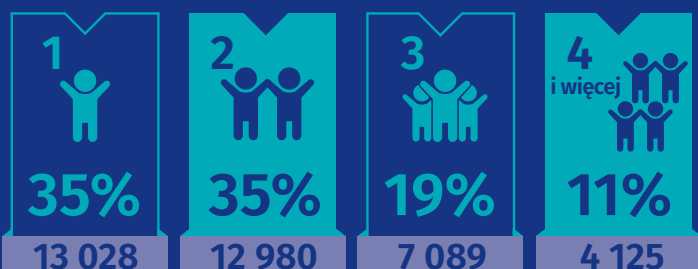
### Rodziny niepełne



**12 689**

↓ **9,8%**

### O LICZBIE DZIECI:

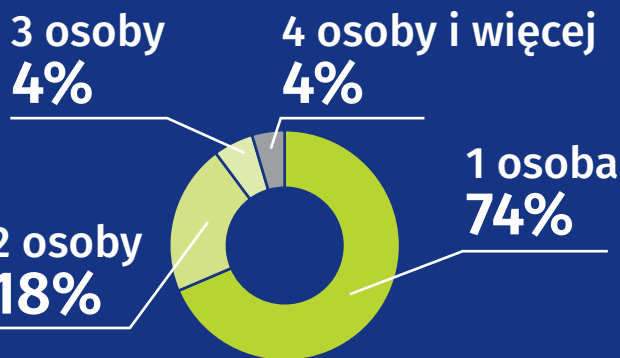


## Rodziny emerytów i rencistów



**29 473**

w tym  
o liczbie  
osób

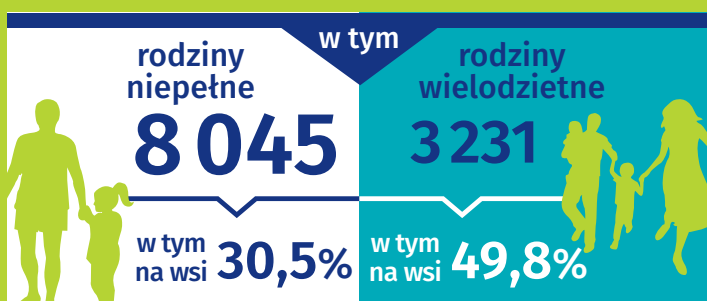


## Rodzinom przyznano pomoc według wybranych przyczyn:

Bezradność w sprawach  
opiekuńczo-wychowawczych  
i prowadzenia gospodarstwa domowego

**17 294**

w tym  
NA WSI **34,7%**



Potrzeba  
ochrony  
macierzyństwa

**8 434**

w tym  
NA WSI **56,7%**

