



15 maja Dzień Rodziny

Dane dla województwa mazowieckiego za 2019 rok

Urząd Statystyczny
w Warszawie

warszawa.stat.gov.pl

@Warszawa_STAT

Wybrane świadczenia na rzecz rodziny



Do rodzin trafiło ponad
4690,3 mln zł

↑ **44,6%**



121,6 tys.
rodzin posiadało
KARTĘ DUŻEJ RODZINY

↑ **67,3%**



Rodziny pobierające
świadczenia rodzinne
(średnio w miesiącu)

216 317

↓ **6,0%**



Rodziny pobierające
zasitek rodzinny
(średnio w miesiącu)

126 997

↓ **8,8%**

Liczba rodzin objętych pomocą społeczną

107 012

↓ **5,0%**

w tym
NA WSI **42 561**
39,8%



w tym TYPY RODZIN objętych pomocą społeczną

Rodziny z dziećmi



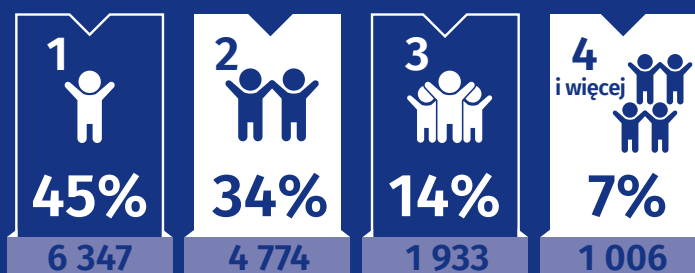
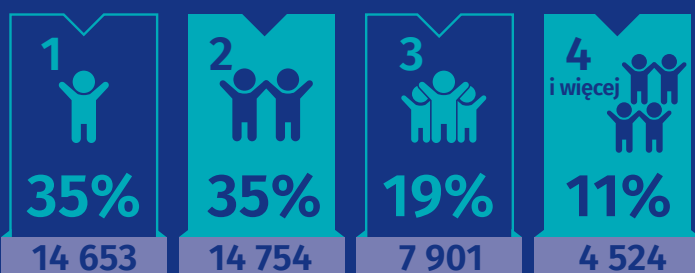
41 832

Rodziny niepełne



14 060

O LICZBIE DZIECI:

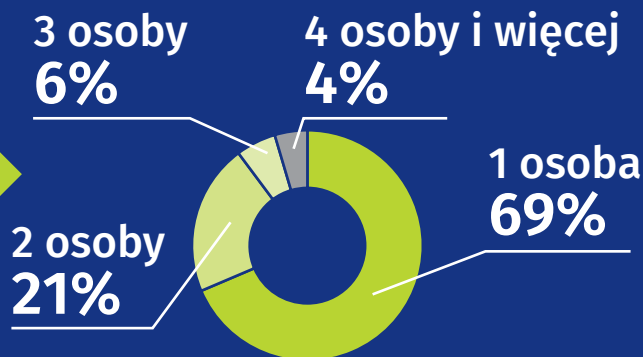


Rodziny emerytów i rencistów



29 269

w tym
o liczbie
osób

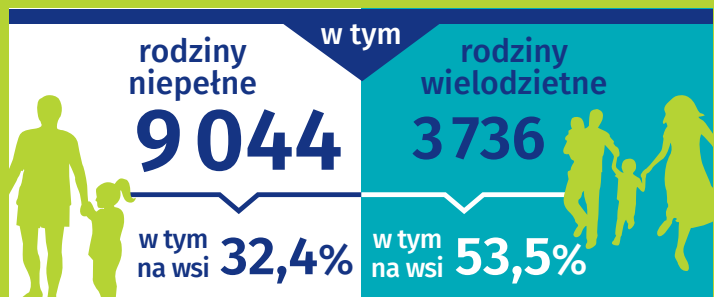


Rodzinom przyznano pomoc według wybranych przyczyn:

Bezradność w sprawach
opiekuńczo-wychowawczych
i prowadzenia gospodarstwa domowego

19 044

w tym
NA WSI **37,7%**



Potrzeba
ochrony
macierzyństwa

9 768

w tym
NA WSI **57,0%**



↑ ↓ wzrost/spadek w stosunku do 2018 roku

Źródło: dane Mazowieckiego Centrum Polityki Społecznej. Raport - Ocena zasobów pomocy społecznej w oparciu o sytuację społeczną i demograficzną Województwa Mazowieckiego za 2019 rok.

Oceń
opracowanie

Przy publikowaniu danych US prosimy o podanie źródła.