

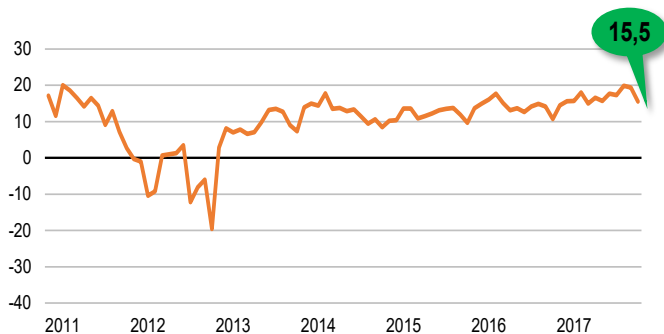
KONIUNKTURA GOSPODARCZA

w grudniu 2017 r.

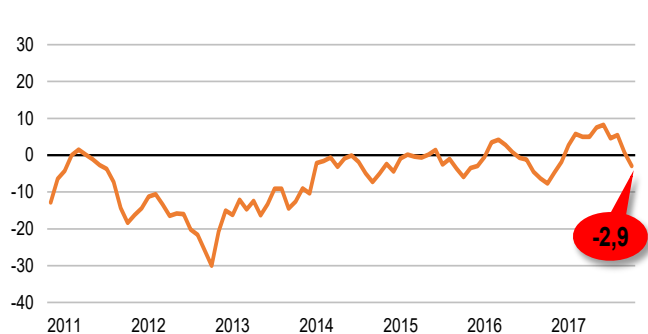
opinie formułowane przez jednostki z siedzibą w województwie
MAZOWIECKIM

OGÓLNY KLIMAT KONIUNKTURY

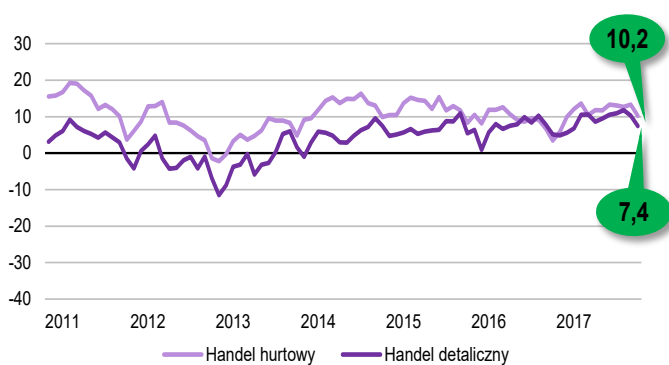
PRZETWÓRSTWO PRZEMYSŁOWE



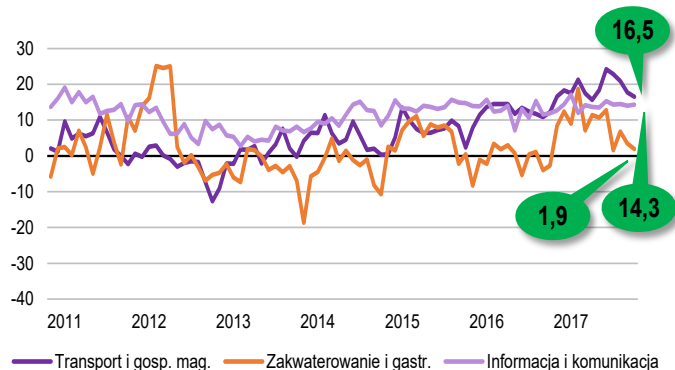
BUDOWNICTWO



HANDEL



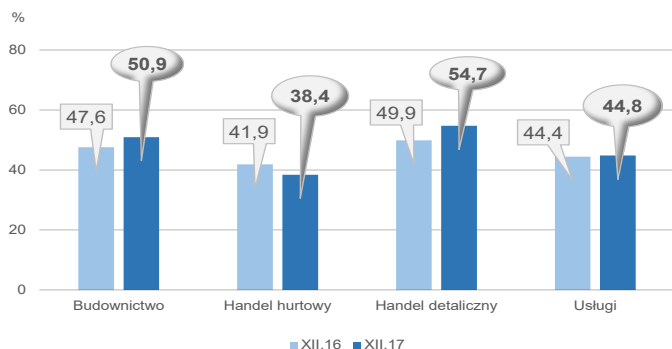
USŁUGI



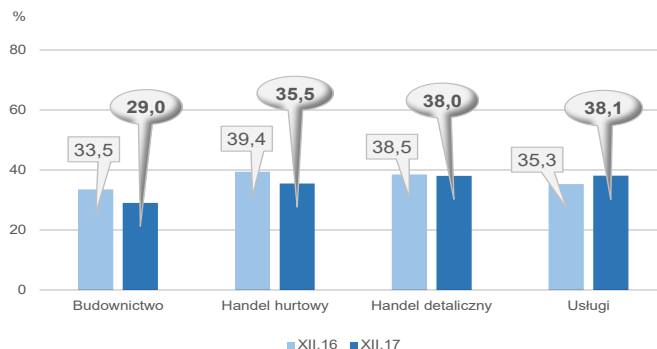
Ogólny klimat koniunktury w przedsiębiorstwach z siedzibą w województwie mazowieckim oceniany jest korzystnie przez dyrektorów ze wszystkich prezentowanych rodzajów działalności z wyjątkiem **budownictwa**, gdzie oceny w tym zakresie są nieznacznie pesymistyczne.

BARIERY DZIAŁALNOŚCI

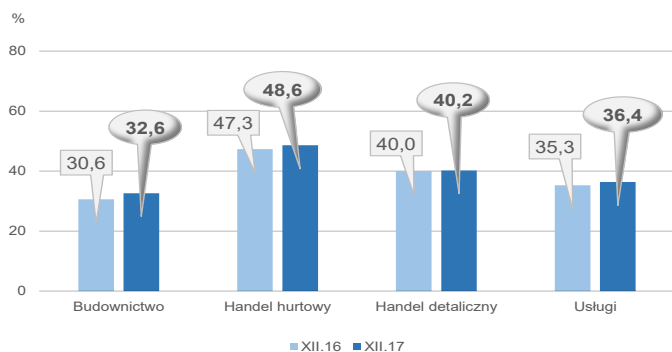
KOSZTY ZATRUDNIENIA



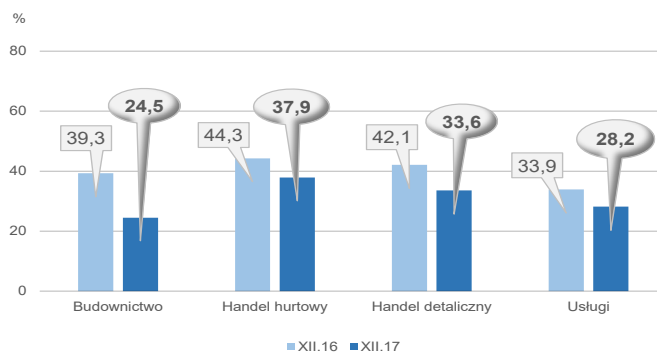
WYSOKIE OBCIĄŻENIA NA RZECZ BUDŻETU



NIEJASNE I NIESPÓJNE PRZEPISY PRAWNE



NIEPEWNOŚĆ OGÓLNEJ SYTUACJI GOSPODARCZEJ



Do najczęściej zgłaszanych barier w handlu oraz budownictwie należy konkurencja na rynku (choć znaczenie tej bariery w ujęciu rocznym istotnie spadło w budownictwie), a w usługach – konkurencja firm krajowych. Znaczącym utrudnieniem, jakie napotykają przedsiębiorcy z jednostek ze wszystkich prezentowanych obszarów działalności są również koszty zatrudnienia oraz niejasne i niespójne przepisy prawne.

W budownictwie w skali roku najbardziej zwiększyło się odczuwanie bariery związanej z niedoborem wykwalifikowanych pracowników, w jednostkach handlu detalicznego – z niedoborem pracowników. Bariery, której znaczenie w porównaniu do grudnia 2016 r. zmniejszyło się we wszystkich prezentowanych rodzajach działalności jest niepewność ogólnej sytuacji gospodarczej (największy spadek znaczenia w skali roku w budownictwie oraz handlu detalicznym). Firmy budowlane coraz rzadziej wskazują na trudności z uzyskaniem kredytu.

W **przetwórstwie przemysłowym** badaniem objęte są podmioty o liczbie pracujących 10 i więcej osób. W pozostałych badaniach (**budownictwo, handel hurtowy i detaliczny, usługi**) uczestniczą również podmioty o liczbie pracujących do 9 osób.

Przetwórstwo przemysłowe — sekcja C; **Budownictwo** — sekcja F; **Handel hurtowy** — dział 46; **Handel detaliczny** — działy 45 i 47

Usługi — sekcje: H – Transport i gospodarka magazynowa, I – Działalność związana z zakwaterowaniem i usługami gastronomicznymi, J – Informacja i komunikacja, K – Działalność finansowa i ubezpieczeniowa, L – Działalność związana z obsługą rynku nieruchomości, M – Działalność profesjonalna, naukowa i techniczna, N – Działalność w zakresie usług administrowania i działalność wspierająca, P – Edukacja, Q – Opieka zdrowotna i pomoc społeczna, R – Działalność związana z kulturą, rozrywką i rekreacją, S – Pozostała działalność usługowa

Opracowanie merytoryczne:
Departament Przedsiębiorstw
Hanna Sękowska Tel. 22 608 36 51,
Magdalena Święcka Tel. 22 608 35 50,
Olga Gaca Tel. 22 608 36 51,
Hubert Stefaniak Tel. 22 608 35 50,
Łukasz Gontarz Tel. 22 608 35 50.

Rozpowszechnianie:
Rzecznik Prasowy Prezesa GUS
Karolina Dawidziuk
Tel: 22 608 3009, 22 608 3475
e-mail: rzecznik@stat.gov.pl

Wyniki badania koniunktury w przemyśle, budownictwie, handlu i usługach można znaleźć na stronie GUS
http://stat.gov.pl/obszary-tematyczne/koniunktura/koniunktura/publikacja_4.html
Zeszyt Metodologiczny „Badanie koniunktury gospodarczej GUS”, 2017
http://stat.gov.pl/obszary-tematyczne/koniunktura/koniunktura/publikacja_5.html