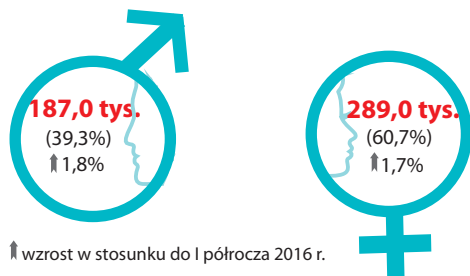
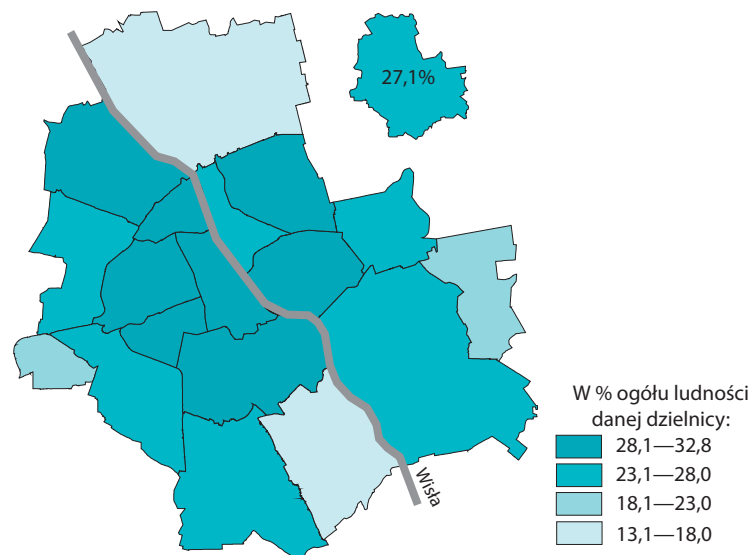


Ludność w wieku 60 lat i więcej^a

476,0 tys. ↑ 1,7%



Udział osób w wieku 60 lat i więcej w ludności ogółem według dzielnic^a



Wśród ludności w wieku 60 lat i więcej na 100 mężczyzn przypadało **155** kobiet.

Ochrona zdrowia osób starszych^b

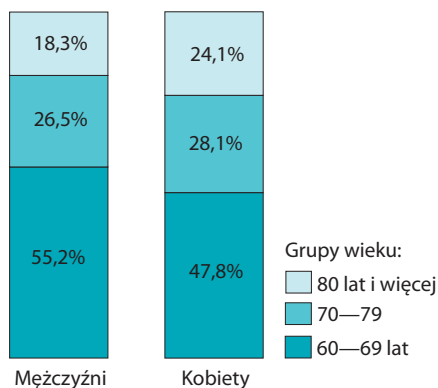
Porady podstawowej opieki zdrowotnej udzielone osobom w wieku 65 lat i więcej	1979,1 tys. ↑ 0,7% tj. 35,1% ogółu udzielonych porad
Porady specjalistycznej lekarskiej opieki zdrowotnej udzielone osobom w wieku 65 lat i więcej	3267,5 tys. ↑ 6,3% tj. 24,2% ogółu udzielonych porad
Specjaliści geriatrici	14 ↑ prawie 3-krotnie

Pomoc społeczna^b

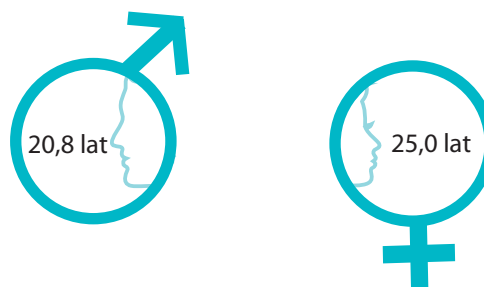
Zakłady stacjonarne pomocy społecznej (łącznie z filiami) dla osób w podeszłym wieku	14 ↓ 17,6%
Liczba osób w wieku 65 lat i więcej w zakładach stacjonarnej pomocy społecznej dla osób w podeszłym wieku	692 ↓ 9,7%

↑ wzrost/spadek w stosunku do 2015 r.

Struktura wiekowa osób w wieku 60 lat i więcej^a



Przeciętne dalsze trwanie życia osób w wieku 60 lat^b



^a Dane dotyczą I półrocza 2017 r. ^b Dane dotyczą 2016 r.

Udział osób powyżej 60. roku życia w ogólnej liczbie osób uczestniczących w działalności centrów kultury, domów i ośrodków kultury, klubów i świetlic^b

