



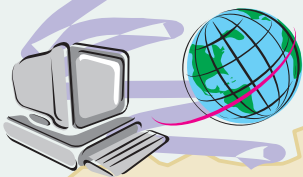
Statystyka Mazowska

17 MAJA — ŚWIATOWY DZIEŃ SPOŁECZEŃSTWA INFORMACYJNEGO

PRZEDSIĘBIORSTWA W 2010 R.

Dane dotyczą podmiotów gospodarczych, w których liczba pracujących przekracza 9 osób.

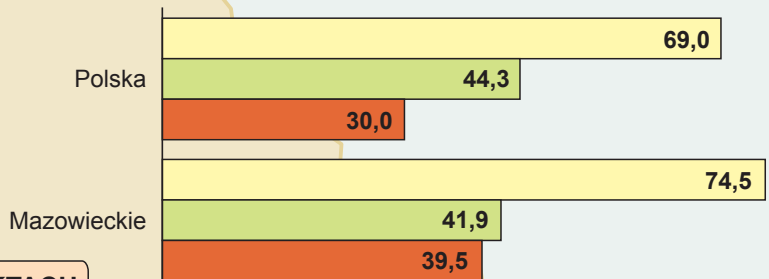
W województwie mazowieckim 97,0% przedsiębiorstw wykorzystywało komputery. Z ogółu pracujących 51,0% wykorzystywało w swojej pracy komputer przynajmniej raz w tygodniu.



Dostęp do Internetu miało 96,2% przedsiębiorstw. Komputery z dostępem do sieci globalnej wykorzystywało 42,4% pracujących.

WYBRANE RODZAJE POŁĄCZEŃ INTERNETOWYCH

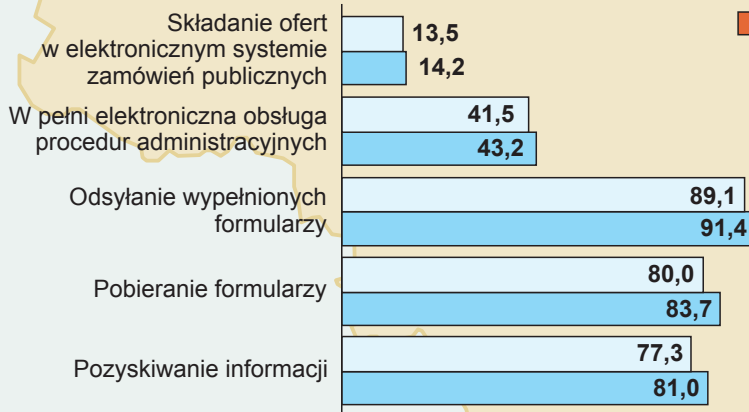
(w % ogółu przedsiębiorstw; stan w styczniu)



- Stałe połączenia szerokopasmowe
- Połączenia przez modem analogowy lub cyfrowy
- Połączenia bezprzewodowe

WYKORZYSTANIE INTERNETU W KONTAKTACH Z ADMINISTRACJĄ PUBLICZNĄ

(w % ogółu przedsiębiorstw; stan w styczniu)



W województwie mazowieckim własną stroną internetową miało 73,7% przedsiębiorstw (najwięcej w kraju), wobec 65,5% w Polsce.

- Polska
- Mazowieckie

GOSPODARSTWA DOMOWE W 2010 R.

(w % ogółu gospodarstw domowych z co najmniej 1 osobą w wieku 16—74 lata)

- wyposażone w komputer
- korzystające z Internetu

Regiony:

- Centralny Województwa: łódzkie, mazowieckie
- Południowy Województwa: małopolskie, śląskie
- Wschodni Województwa: lubelskie, podkarpackie, podlaskie, świętokrzyskie
- Północno-zachodni Województwa: lubuskie, wielkopolskie, zachodniopomorskie
- Południowo-zachodni Województwa: dolnośląskie, opolskie
- Północny Województwa: kujawsko-pomorskie, pomorskie, warmińsko-mazurskie

