



Urząd Statystyczny w Warszawie
ul. 1 Sierpnia 21, 02-134 Warszawa

tel.: 022 464 20 85 faks: 022 846 78 32
e-mail: InformatoriumUSWAW@stat.gov.pl http://www.stat.gov.pl/warsz

Statystyka Mazowska

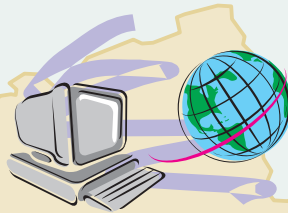
17 MAJA — ŚWIATOWY DZIEŃ SPOŁECZEŃSTWA INFORMACYJNEGO

PRZEDSIĘBIORSTWA W 2011 R.

Dane dotyczą podmiotów gospodarczych, w których liczba pracujących przekracza 9 osób.

W województwie mazowieckim 96,5% przedsiębiorstw wykorzystywało komputery. Z ogółu pracowników 57,8% wykorzystywało w swojej pracy komputer przynajmniej raz w tygodniu.

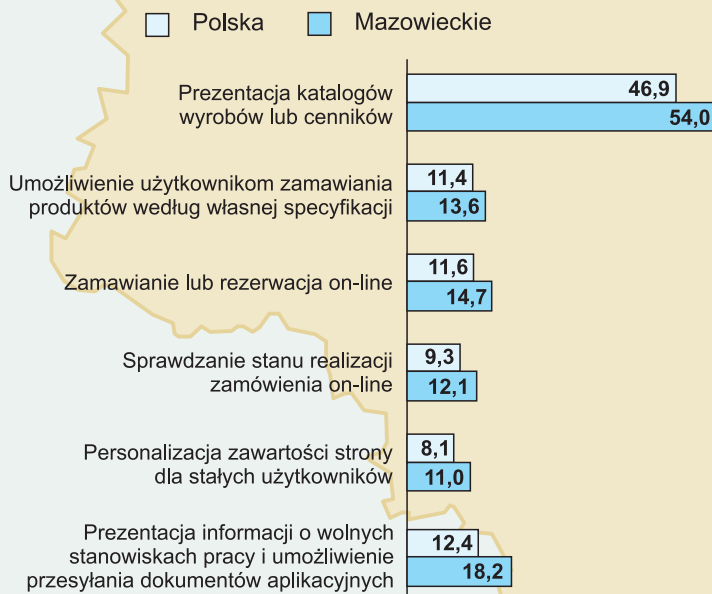
W województwie mazowieckim własną stronę internetową miało 72,3% przedsiębiorstw (najwięcej w kraju), wobec 64,7% w Polsce.



Dostęp do Internetu miało 95,4% przedsiębiorstw. Komputery z dostępem do sieci globalnej wykorzystywało przynajmniej raz w tygodniu 48,8% pracowników.

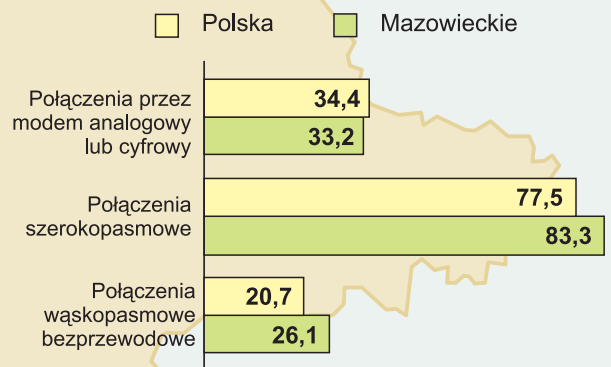
PRZEZNACZENIE STRON INTERNETOWYCH

(w % ogółu przedsiębiorstw; stan w styczniu)



WYBRANE RODZAJE POŁĄCZEŃ INTERNETOWYCH

(w % ogółu przedsiębiorstw; stan w styczniu)



GOSPODARSTWA DOMOWE W 2011 R.

(w % ogółu gospodarstw domowych z co najmniej 1 osobą w wieku 16—74 lata)

wyposażone w komputer | korzystające z Internetu

Regiony:

Centralny Województwa: łódzkie, mazowieckie

Wschodni Województwa: lubelskie, podkarpackie, podlaskie, świętokrzyskie

Południowo-zachodni Województwa: dolnośląskie, opolskie

Południowy Województwa: małopolskie, śląskie

Północno-zachodni Województwa: lubuskie, wielkopolskie, zachodniopomorskie

Północny Województwa: kujawsko-pomorskie, pomorskie, warmińsko-mazurskie

