

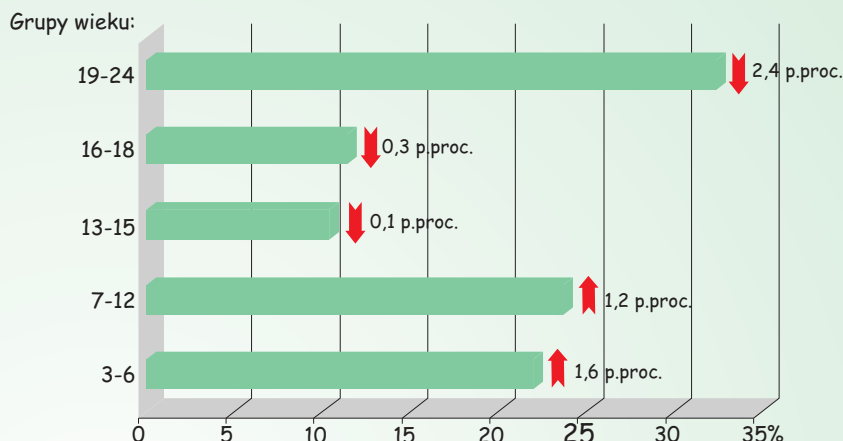
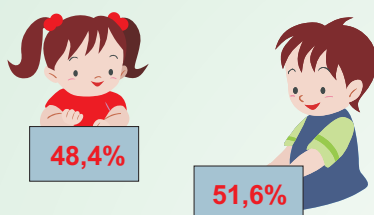
## Statystyka Warszawy

# DZIECI\* w 2012 R.

Na koniec 2012 r. w Warszawie było **270,4 tys.** dzieci i młodzieży do 17 roku życia, tj. **15,8%** ogółu ludności stolicy.

Dzieci i młodzież według edukacyjnych grup wieku

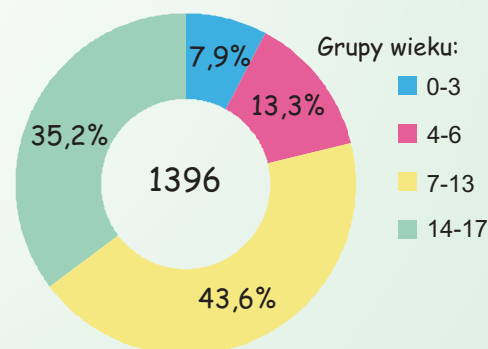
W 2012 r. urodziło się 18,8 tys. dzieci z tego:



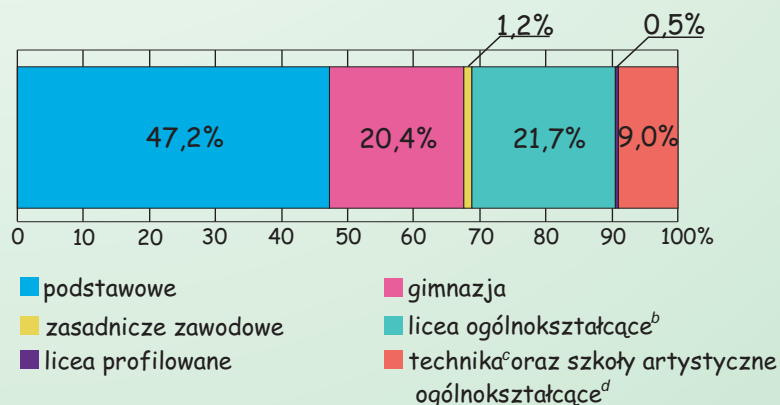
Dzieci i młodzież w wieku 0-17 lat w % ogółu ludności dzielnicy



Dzieci i młodzież w wieku 0-17 lat w rodzinnej pieczy zastępczej



Uczniowie według typów szkół<sup>a</sup> w roku szkolnym 2011/12



\* Stan w dniu 31 grudnia

<sup>a</sup> Bez szkół specjalnych. <sup>b</sup> Łącznie z uzupełniającymi liceami ogólnokształcącymi. <sup>c</sup> Łącznie z technikami uzupełniającymi. <sup>d</sup> Dające uprawnienia zawodowe.

Źródło: dane Ministerstwa Edukacji Narodowej.