



URZĄD STATYSTYCZNY W WARSZAWIE
ul. 1 Sierpnia 21, 02-134 Warszawa

Informacja sygnałna

Data opracowania 21.12.2012 r.

Kontakt: e-mail: sekretariatUSWAW@stat.gov.pl
tel. 22 464 23 15
faks 22 846 76 67

Internet: www.stat.gov.pl/warsz

PRODUKT KRAJOWY BRUTTO W WOJEWÓDZTWIE MAZOWIECKIM W LATACH 2000–2010

Przy publikowaniu danych Urzędu Statystycznego prosimy o podanie źródła.

Dane za lata 2008–2009 zostały zmienione w stosunku do wcześniej opublikowanych z tytułu zmiany zakresu podmiotowego sektorów instytucjonalnych, dokonanej w wyniku standardowej procedury zgodnej z wymogami notyfikacji fiskalnej. Ponadto zweryfikowano dane za lata 2007–2009 w przekroju podregionów w wyniku aktualizacji danych źródłowych zastosowanych w obliczeniach.

Dane według rodzajów działalności zostały obliczone zgodnie z Polską Klasyfikacją Działalności – PKD 2007, wprowadzoną z dniem 1 I 2008 r. Rozporządzeniem Rady Ministrów z dnia 24 XII 2007 r. (Dz.U. Nr 251, poz. 1885). W stosunku do przyjętej klasyfikacji zastosowano skróty nazw niektórych sekcji PKD – oznaczono je znakiem „Δ”.

Dane o województwie i podregionach zostały obliczone według Nomenklatury Jednostek Terytorialnych do Celów Statystycznych (NTS) zgodnie ze stanem obowiązującym od 1 I 2011 r. (Rozporządzenie Rady Ministrów z dnia 14 XI 2007 r., Dz.U. Nr 214, poz. 1573 z późn. zm.).

Do przeliczeń produktu krajowego brutto na 1 mieszkańca przyjęto liczbę ludności faktycznie zamieszkałej (według stanu w dniu 30 VI) opracowaną w oparciu o wyniki Narodowego Spisu Powszechnego Ludności i Mieszkań 2002. Dane z rachunków regionalnych przeliczone na 1 mieszkańca przy wykorzystaniu liczby ludności opracowanej na bazie Narodowego Spisu Powszechnego Ludności i Mieszkań 2011 będą publikowane od października 2013 r.

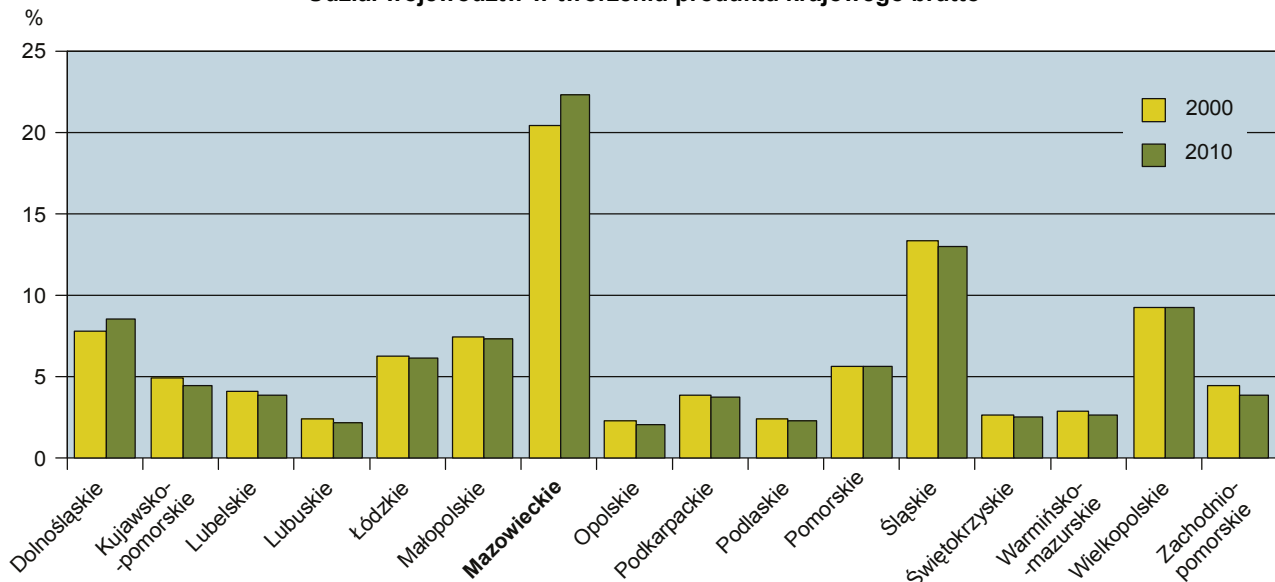
Dane wartościowe i dynamiki przedstawione w tablicach oraz części analitycznej – jeśli nie zaznaczono inaczej – zostały opracowane w cenach bieżących. W obliczeniach dynamiki wolumenu produktu krajowego brutto jako ceny stałe przyjęto ceny bieżące z roku poprzedzającego rok badany.

Wyjaśnienia metodologiczne dotyczące podstawowych pojęć i metod opracowania danych Czytelnik znajdzie w publikacji „Produkt krajowy brutto – Rachunki regionalne w 2010 r.”, Katowice 2012.

PRODUKT KRAJOWY BRUTTO

Województwo mazowieckie to najsilniejszy gospodarczo obszar kraju, w którym jest wytwarzana największa część produktu krajowego brutto (PKB), obrazującego końcowy rezultat działalności wszystkich podmiotów gospodarki narodowej. W 2010 r. udział województwa mazowieckiego w generowaniu PKB wyniósł 22,3% i był o 1,0 p.proc. większy niż w 2005 r. oraz o 1,9 p.proc. większy niż w 2000 r.

Udział województw w tworzeniu produktu krajowego brutto

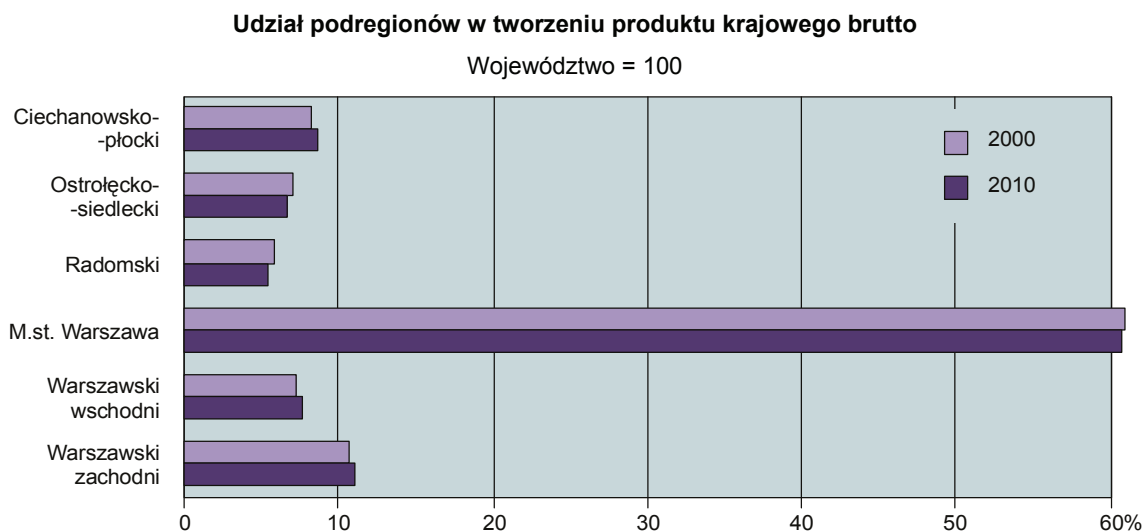


Wartość PKB wytworzonego w województwie w 2010 r. wyniosła 315826 mln zł i w porównaniu z rokiem poprzednim była w cenach bieżących wyższa o 7,4%, a w cenach stałych – o 5,2%. W odniesieniu do poziomu z 2005 r. produkt krajowy brutto był realnie wyższy o 34,7%. Był to największy wzrost PKB w kraju, wyższy od przeciętnego o 8,9 p.proc. W latach 2005–2010 średnie roczne tempo wzrostu produktu krajowego brutto kształtowało się na poziomie 6,1% (w cenach stałych), przy średniej krajowej 4,7%. W porównaniu z innymi województwami był to najszybszy wzrost z roku na rok wolumenu PKB (drugą lokatę uzyskało województwo śląskie ze średniorocznym tempem wzrostu na poziomie 5,9%).

Wyniki obliczeń produktu krajowego brutto w przekroju terytorialnym za lata 2000–2010 wskazują na nieznaczne zwiększenie się dysproporcji w poziomie rozwoju gospodarczego podregionów. Udziały poszczególnych podregionów w generowaniu produktu krajowego brutto województwa są wyraźnie zróżnicowane – w 2010 r. kształtowały się na poziomie od 5,4% w podregionie radomskim do 60,7% w podregionie m.st. Warszawa; w 2000 r. odpowiednio od 5,9% do 61,0%. A zatem rozpiętość między podregionami o największym i o najmniejszym udziale w tworzeniu PKB zwiększyła się w omawianym okresie o 0,2 p.proc. (z 55,1 do 55,3 p.proc.).

W wyniku tych zmian pogorszyła się relacja między podregionami mającymi największy i najmniejszy udział w generowaniu produktu krajowego brutto województwa. O ile wartość PKB wytworzonego w podregionie m.st. Warszawa była w 2000 r. 10,3 razy wyższa niż w podregionie radomskim, to 10 lat później – w odniesieniu do tego samego podregionu – była 11,1 razy wyższa.

W porównaniu z 2000 r. trzy podregiony (ciechanowsko-płocki, warszawski wschodni i warszawski zachodni) zwiększyły swój udział w tworzeniu produktu krajowego brutto (wszystkie po 0,4 p.proc.), natomiast udziały trzech pozostałych podregionów zmniejszyły się (radomskiego o 0,5 p.proc., a ostrołęcko-siedleckiego i m.st. Warszawy po 0,3 p.proc.).

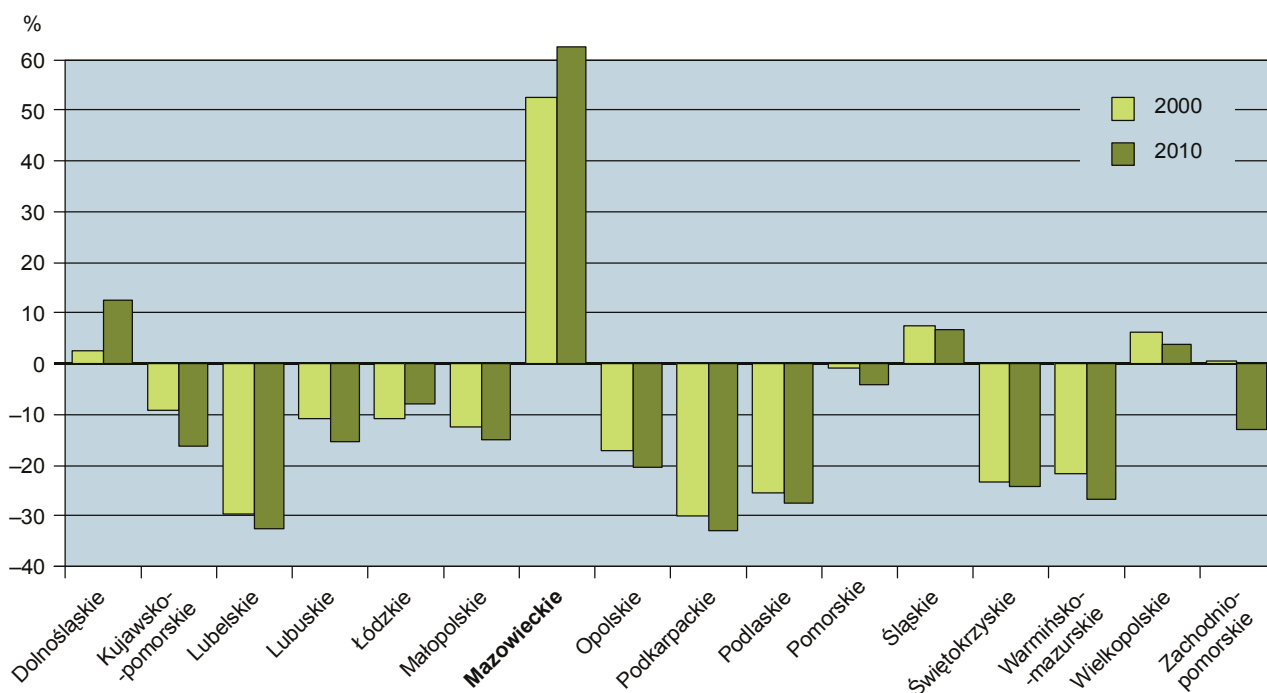


PRODUKT KRAJOWY BRUTTO NA 1 MIESZKAŃCA

Terytorialne zróżnicowanie poziomu rozwoju gospodarczego najlepiej obrazuje produkt krajowy brutto w przeliczeniu na 1 mieszkańca. W 2010 r. średni poziom tego miernika dla województwa mazowieckiego wyniósł 60359 zł i był wyższy o 7,1% w porównaniu z rokiem poprzednim. W ujęciu realnym był on w stosunku do 2009 r. wyższy o 4,8%, a do 2005 r. – o 32,5% (w kraju odpowiednio o 3,8% i o 25,7%). Województwo mazowieckie osiąga najwyższy w Polsce poziom tego wskaźnika – w 2010 r. przewyższył on średnią krajową o 62,7% (o 23263 zł); w 2005 r. był większy o 57,6%, a w 2000 r. – o 52,9%.

Produkt krajowy brutto na 1 mieszkańca według województw

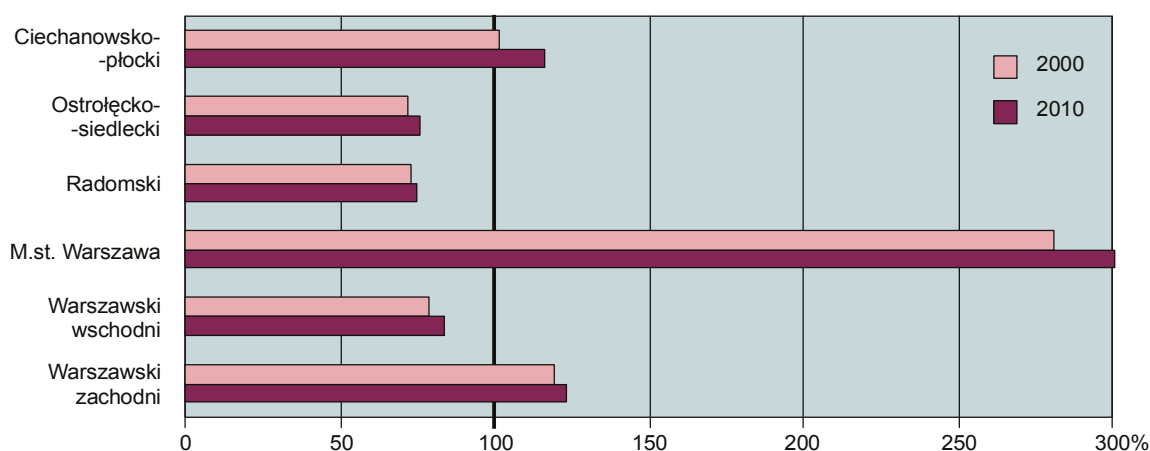
Odchylenia względne od przeciętnej wartości w kraju



Wartość PKB w przeliczeniu na 1 mieszkańca jest wyraźnie zróżnicowana w poszczególnych podregionach województwa – w 2010 r. wskaźnik ten wyniósł od 27699 zł w podregionie radomskim do 111696 zł w m.st. Warszawie. Pod względem wysokości PKB na 1 mieszkańca Warszawa zajmuje pierwszą lokatę w Polsce, przewyższając średnią krajową o 201,1%. W pozostałych podregionach województwa PKB na 1 mieszkańca wynosił od 74,7% średniej krajowej (w radomskim) do 123,8% (w warszawskim zachodnim). Najniższy poziom PKB *per capita* odnotowany w 2010 r. w podregionie radomskim stanowił 24,8% poziomu tego miernika uzyskanego w podregionie m.st. Warszawa. W 2000 r. relacja podregionu o najniższym wskaźniku (ostrołęcko-siedlecki) do podregionu o najwyższym wskaźniku (m.st. Warszawa) wynosiła 25,6%.

Produkt krajowy brutto na 1 mieszkańca według podregionów

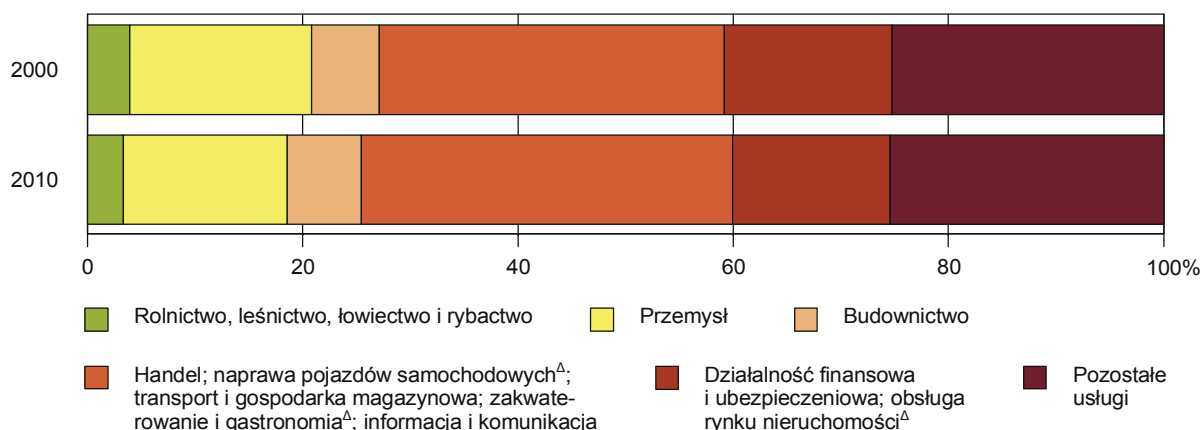
Polska = 100



WARTOŚĆ DODANA BRUTTO

Wartość dodana brutto (WDB) mierzy wartość nowo wytworzoną w wyniku działalności produkcyjnej krajowych jednostek instytucjonalnych. W latach 2000–2010 w województwie mazowieckim, podobnie jak w kraju, największy udział w generowaniu wartości dodanej brutto osiągnęły jednostki prowadzące działalność w zakresie handlu; naprawy pojazdów samochodowych; transportu i gospodarki magazynowej; zakwaterowania i gastronomii; informacji i komunikacji, a najmniejszy udział – jednostki działające w rolnictwie, leśnictwie, łowiectwie i rybactwie.

Struktura wartości dodanej brutto według rodzajów działalności

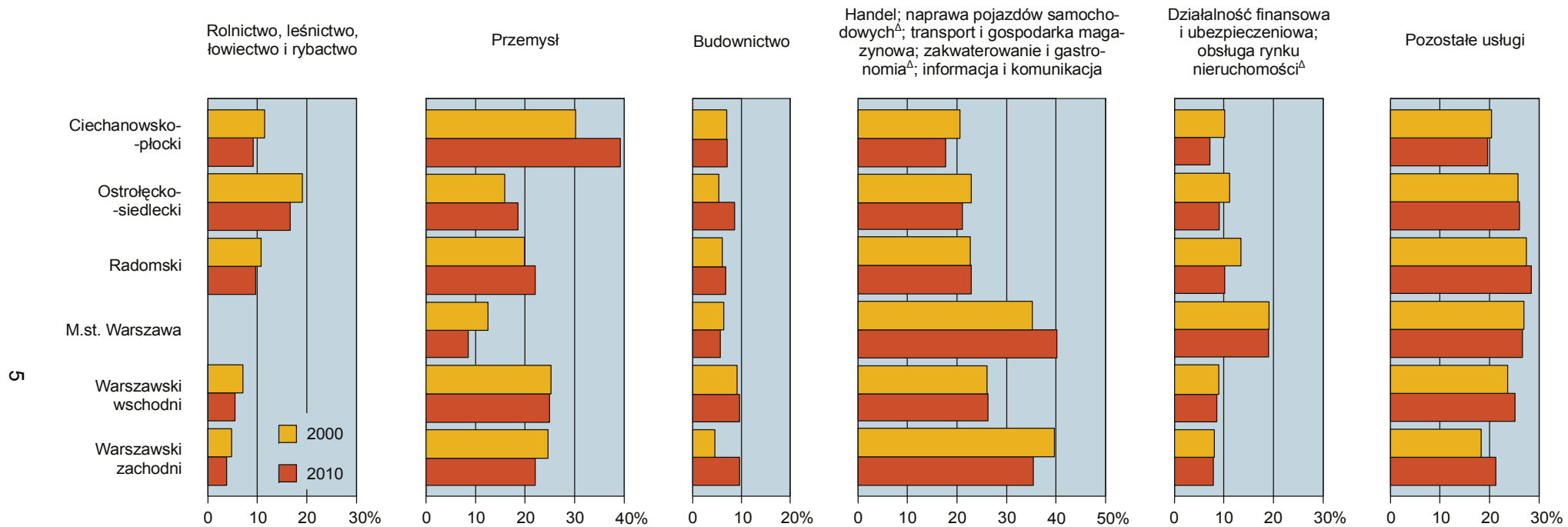


W 2010 r. jednostki prowadzące działalność w zakresie handlu; naprawy pojazdów samochodowych; transportu i gospodarki magazynowej; zakwaterowania i gastronomii; informacji i komunikacji wypracowały 34,5% WDB województwa, tj. o 0,8 p.proc. mniej niż w 2009 r., ale o 2,3 p.proc. więcej w stosunku do 2000 r. Udział jednostek świadczących pozostałe usługi (w tym administracja publiczna i obrona narodowa; obowiązkowe zabezpieczenia społeczne) stanowił 25,4% WDB województwa i w stosunku do 2009 r. zmniejszył się o 0,6 p.proc., a do 2000 r. zwiększył się o 0,2 p.proc. Jednostki przemysłowe wytworzyły 15,3% wartości dodanej brutto województwa, tj. tyle samo co w 2009 r., ale o 1,6 p.proc. mniej w porównaniu z 2000 r. Jednostki prowadzące działalność finansową i ubezpieczeniową; obsługę rynku nieruchomości wytworzyły w 2010 r. 14,8% wojewódzkiej wartości dodanej brutto, tj. o 0,7 p.proc. więcej niż w 2009 r., ale o 0,8 p.proc. mniej niż w 2000 r. Jednostki budowlane wypracowały 6,8% WDB województwa; o 0,5 p.proc. więcej zarówno w odniesieniu do roku 2009, jak i 2000. Udział rolnictwa, leśnictwa, łowiectwa i rybactwa w generowaniu wojewódzkiej wartości dodanej brutto w 2010 r. wyniósł 3,3%; w stosunku do 2009 r. zwiększył się o 0,2 p.proc., a w stosunku do 2000 r. zmniejszył się o 0,6 p.proc.

Opisane zmiany w strukturze rodzajowej gospodarki różnie przebiegały w poszczególnych podregionach województwa. W porównaniu z 2000 r. największe zmiany zaobserwowano w przemyśle (od minus 4,0 p.proc. w m.st. Warszawie do plus 9,0 p.proc. w ciechanowsko-płockim). Nieco mniejsze zmiany miały miejsce w handlu; naprawie pojazdów samochodowych; transporcie i gospodarce magazynowej; zakwaterowaniu i gastronomii; informacji i komunikacji (od minus 4,2 p.proc. w warszawskim zachodnim do plus 5,1 p.proc. w m.st. Warszawie). Zmiany notowane w pozostałych rodzajach działalności zawierały się w przedziale od minus 3,2 do plus 5,0 p.proc. Warto nadmienić, że we wszystkich podregionach nastąpił spadek udziału jednostek prowadzących działalność finansową i ubezpieczeniową; obsługę rynku nieruchomości oraz jednostek prowadzących działalność w rolnictwie, leśnictwie, łowiectwie i rybactwie (poza m.st. Warszawą, gdzie udział ten nie uległ zmianie).

Struktura wartości dodanej brutto w podregionach według rodzajów działalności

Podregion = 100



Tabl. 1. Produkt krajowy brutto według podregionów

L a t a	Ogółem	Ciechanowsko- -płocki	Ostrołęcko- -siedlecki	Radomski	M.st. Warszawa	Warszawski wschodni	Warszawski zachodni
W milionach złotych							
2000	152079	12542	10640	8987	92842	10965	16102
2001	163001	12412	12190	10217	97757	12553	17873
2002	167743	12132	11547	9856	103901	11993	18313
2003	175146	13385	11903	10263	108203	12490	18902
2004	191303	17168	12957	10948	116332	13730	20168
2005	209167	17777	14300	11990	128332	15278	21490
2006	229223	18774	15694	13024	141231	16501	23999
2007	255560	20605	17448	14056	158953	17986	26511
2008	275345	22498	18748	15186	169557	20418	28937
2009	293949	24053	19825	16380	179689	21927	32076
2010	315826	27069	21079	17199	191766	24012	34700
W odsetkach							
2000	100,0	8,2	7,0	5,9	61,0	7,2	10,6
2001	100,0	7,6	7,5	6,3	60,0	7,7	11,0
2002	100,0	7,2	6,9	5,9	61,9	7,1	10,9
2003	100,0	7,6	6,8	5,9	61,8	7,1	10,8
2004	100,0	9,0	6,8	5,7	60,8	7,2	10,5
2005	100,0	8,5	6,8	5,7	61,4	7,3	10,3
2006	100,0	8,2	6,8	5,7	61,6	7,2	10,5
2007	100,0	8,1	6,8	5,5	62,2	7,0	10,4
2008	100,0	8,2	6,8	5,5	61,6	7,4	10,5
2009	100,0	8,2	6,7	5,6	61,1	7,5	10,9
2010	100,0	8,6	6,7	5,4	60,7	7,6	11,0
Polska = 100							
2000	20,4	1,7	1,4	1,2	12,5	1,5	2,2
2001	20,9	1,6	1,6	1,3	12,5	1,6	2,3
2002	20,7	1,5	1,4	1,2	12,8	1,5	2,3
2003	20,8	1,6	1,4	1,2	12,8	1,5	2,2
2004	20,7	1,9	1,4	1,2	12,6	1,5	2,2
2005	21,3	1,8	1,5	1,2	13,1	1,6	2,2
2006	21,6	1,8	1,5	1,2	13,3	1,6	2,3
2007	21,7	1,8	1,5	1,2	13,5	1,5	2,3
2008	21,6	1,8	1,5	1,2	13,3	1,6	2,3
2009	21,9	1,8	1,5	1,2	13,4	1,6	2,4
2010	22,3	1,9	1,5	1,2	13,5	1,7	2,4
Rok poprzedni = 100							
2001	107,2	99,0	114,6	113,7	105,3	114,5	111,0
2002	102,9	97,7	94,7	96,5	106,3	95,5	102,5
2003	104,4	110,3	103,1	104,1	104,1	104,1	103,2
2004	109,2	128,3	108,9	106,7	107,5	109,9	106,7
2005	109,3	103,5	110,4	109,5	110,3	111,3	106,6
2006	109,6	105,6	109,7	108,6	110,1	108,0	111,7
2007	111,5	109,8	111,2	107,9	112,5	109,0	110,5
2008	107,7	109,2	107,5	108,0	106,7	113,5	109,2
2009	106,8	106,9	105,7	107,9	106,0	107,4	110,8
2010	107,4	112,5	106,3	105,0	106,7	109,5	108,2

Tabl. 2. Produkt krajowy brutto na 1 mieszkańca według podregionów

L a t a	Ogółem	Ciechanowsko- -płocki	Ostrołęcko- -siedlecki	Radomski	M.st. Warszawa	Warszawski wschodni	Warszawski zachodni
W złotych							
2000	29753	19871	14068	14237	54857	15419	23369
2001	31848	19662	16117	16184	57889	17532	25731
2002	32731	19234	15273	15625	60862	17101	26204
2003	34139	21255	15772	16306	64090	17264	26820
2004	37222	27280	17200	17449	68802	18870	28363
2005	40613	28321	19015	19164	75720	20860	29947
2006	44383	29966	20919	20854	83051	22358	33112
2007	49350	32938	23299	22566	93243	24147	36240
2008	53002	36022	25053	24408	99274	27143	39118
2009	56378	38537	26501	26339	104991	28823	42909
2010	60359	43433	28213	27699	111696	31242	45919
Województwo = 100							
2000	x	66,8	47,3	47,9	184,4	51,8	78,5
2001	x	61,7	50,6	50,8	181,8	55,1	80,8
2002	x	58,8	46,7	47,7	185,9	52,2	80,1
2003	x	62,3	46,2	47,8	187,7	50,6	78,6
2004	x	73,3	46,2	46,9	184,8	50,7	76,2
2005	x	69,7	46,8	47,2	186,4	51,4	73,7
2006	x	67,5	47,1	47,0	187,1	50,4	74,6
2007	x	66,7	47,2	45,7	188,9	48,9	73,4
2008	x	68,0	47,3	46,1	187,3	51,2	73,8
2009	x	68,4	47,0	46,7	186,2	51,1	76,1
2010	x	72,0	46,7	45,9	185,1	51,8	76,1
Polska = 100							
2000	152,9	102,1	72,3	73,2	281,9	79,2	120,1
2001	156,3	96,5	79,1	79,4	284,0	86,0	126,3
2002	154,8	90,9	72,2	73,9	287,8	80,9	123,9
2003	154,7	96,3	71,4	73,9	290,3	78,2	121,5
2004	153,7	112,7	71,0	72,1	284,1	77,9	117,1
2005	157,6	109,9	73,8	74,4	293,9	81,0	116,2
2006	159,7	107,8	75,3	75,0	298,8	80,4	119,1
2007	159,9	106,7	75,5	73,1	302,0	78,2	117,4
2008	158,4	107,6	74,9	72,9	296,7	81,1	116,9
2009	160,0	109,4	75,2	74,7	297,9	81,8	121,8
2010	162,7	117,1	76,1	74,7	301,1	84,2	123,8
Rok poprzedni = 100							
2001	107,0	98,9	114,6	113,7	105,5	113,7	110,1
2002	102,8	97,8	94,8	96,6	105,1	97,5	101,8
2003	104,3	110,5	103,3	104,4	105,3	101,0	102,4
2004	109,0	128,3	109,1	107,0	107,4	109,3	105,8
2005	109,1	103,8	110,6	109,8	110,1	110,5	105,6
2006	109,3	105,8	110,0	108,8	109,7	107,2	110,6
2007	111,2	109,9	111,4	108,2	112,3	108,0	109,4
2008	107,4	109,4	107,5	108,2	106,5	112,4	107,9
2009	106,4	107,0	105,8	107,9	105,8	106,2	109,7
2010	107,1	112,7	106,5	105,2	106,4	108,4	107,0

Tabl. 3. Wartość dodana brutto według rodzajów działalności

L a t a	Ogółem	Rolnictwo, leśnictwo, łowiectwo i rybactwo	Przemysł		Budownictwo	Handel; naprawa pojazdów samo- chodowych ^Δ ; transport i gospo- darka magazy- nowa; zakwate- rowanie ^Δ ; gastro- nomia ^Δ ; informa- cja i komunikacja	Działalność finansowa i ubezpie- czeniowa; obsługa rynku nieru- chomości ^Δ	Pozostałe usługi
			razem	w tym przetwórstwo przemysłowe				
W milionach złotych								
2000	135294	5315	22804	18574	8536	43519	21084	34036
2001	145373	6367	22990	17658	8581	47492	22790	37153
2002	148344	5395	22652	17013	7596	53526	20519	38657
2003	154623	5453	25845	19385	6776	54991	21981	39578
2004	170016	6777	28315	22097	7205	62364	23258	42097
2005	184285	6834	29412	22627	8119	67028	26688	46204
2006	201360	7442	31769	24312	9770	71434	30859	50085
2007	223571	8300	33986	25984	12703	76580	36900	55102
2008	241031	8440	35488	27077	13962	82273	39271	61596
2009	261226	8135	39925	29482	16340	92181	36763	67882
2010	278162	9135	42450	30748	18786	95897	41250	70644
W odsetkach								
2000	100,0	3,9	16,9	13,7	6,3	32,2	15,6	25,2
2001	100,0	4,4	15,8	12,1	5,9	32,7	15,7	25,6
2002	100,0	3,6	15,3	11,5	5,1	36,1	13,8	26,1
2003	100,0	3,5	16,7	12,5	4,4	35,6	14,2	25,6
2004	100,0	4,0	16,7	13,0	4,2	36,7	13,7	24,8
2005	100,0	3,7	16,0	12,3	4,4	36,4	14,5	25,1
2006	100,0	3,7	15,8	12,1	4,9	35,5	15,3	24,9
2007	100,0	3,7	15,2	11,6	5,7	34,3	16,5	24,6
2008	100,0	3,5	14,7	11,2	5,8	34,1	16,3	25,6
2009	100,0	3,1	15,3	11,3	6,3	35,3	14,1	26,0
2010	100,0	3,3	15,3	11,1	6,8	34,5	14,8	25,4
Polska = 100								
2000	20,4	16,3	15,0	15,6	17,2	22,1	27,0	22,3
2001	20,9	18,0	14,7	14,9	17,4	22,9	29,1	22,0
2002	20,7	16,9	14,4	14,3	16,8	24,1	25,3	21,7
2003	20,8	17,0	14,8	14,5	16,0	24,4	25,8	21,4
2004	20,7	16,5	13,8	13,9	15,9	25,3	25,9	21,7
2005	21,3	17,4	14,0	13,9	16,2	25,3	27,9	22,3
2006	21,6	19,0	13,9	13,5	17,0	25,2	29,7	22,8
2007	21,7	19,1	13,4	12,8	18,0	25,3	31,0	22,9
2008	21,6	20,6	13,1	12,8	16,8	25,3	30,7	23,0
2009	21,9	19,2	13,6	13,2	17,6	25,6	31,7	23,4
2010	22,3	19,8	13,8	13,3	18,8	26,0	32,8	23,6
Rok poprzedni = 100								
2001	107,4	119,8	100,8	95,1	100,5	109,1	108,1	109,2
2002	102,0	84,7	98,5	96,3	88,5	112,7	90,0	104,0
2003	104,2	101,1	114,1	113,9	89,2	102,7	107,1	102,4
2004	110,0	124,3	109,6	114,0	106,3	113,4	105,8	106,4
2005	108,4	100,8	103,9	102,4	112,7	107,5	114,7	109,8
2006	109,3	108,9	108,0	107,4	120,3	106,6	115,6	108,4
2007	111,0	111,5	107,0	106,9	130,0	107,2	119,6	110,0
2008	107,8	101,7	104,4	104,2	109,9	107,4	106,4	111,8
2009	108,4	96,4	112,5	108,9	117,0	112,0	93,6	110,2
2010	106,5	112,3	106,3	104,3	115,0	104,0	112,2	104,1

Tabl. 4. Wartość dodana brutto według rodzajów działalności i podregionów

Wyszczególnienie	Ogółem	Rolnictwo, leśnictwo, łowiectwo i rybactwo	Przemysł		Budownic- two	Handel; naprawa pojazdów samo- chodowych ^Δ ; transport i gospo- darka magazy- nowa; zakwate- rowanie i gastro- nomia ^Δ ; informacja i komunikacja	Działalność finansowa i ubezpie- czeniowa; obsługa rynku nieru- chomości ^Δ	Pozostałe usługi	
			razem	w tym przetwór- stwo prze- mysłowe					
W milionach złotych									
Ciechanowsko- -płocki	2000	11158	1273	3373	.	787	2309	1137	2280
	2001	11070	1527	2316	.	770	2601	1339	2517
	2002	10729	1292	2479	.	645	2653	1089	2571
	2003	11817	1305	3578	.	588	2571	1113	2661
	2004	15258	1626	5855	.	759	2890	1299	2829
	2005	15662	1644	5453	.	894	3097	1500	3075
	2006	16492	1788	5520	5235	921	3352	1609	3301
	2007	18026	1994	5766	5431	1139	3692	1730	3704
	2008	19694	2027	6553	6151	1338	3791	1775	4210
	2009	21375	1954	7793	7319	1520	4118	1571	4418
2010	23841	2194	9341	8810	1693	4254	1685	4674	
Ostrołęcko- -siedlecki	2000	9465	1794	1502	.	514	2161	1060	2434
	2001	10872	2149	1439	.	532	2723	1235	2794
	2002	10212	1821	1507	.	533	2598	1008	2746
	2003	10509	1841	1745	.	523	2474	1066	2859
	2004	11516	2288	1879	.	616	2555	1191	2986
	2005	12599	2315	2000	.	813	2809	1372	3289
	2006	13786	2516	2327	1938	904	2989	1555	3495
	2007	15264	2809	2654	2179	1086	3185	1722	3808
	2008	16412	2855	2795	2242	1221	3470	1779	4292
	2009	17618	2752	3442	2705	1420	3844	1562	4597
2010	18566	3090	3446	2677	1588	3919	1687	4836	
Radomski	2000	7995	853	1581	.	490	1813	1068	2190
	2001	9112	1022	1595	.	498	2309	1248	2440
	2002	8716	866	1563	.	441	2239	1034	2572
	2003	9060	876	1823	.	414	2201	1067	2680
	2004	9730	1089	1791	.	461	2362	1202	2824
	2005	10564	1097	1838	.	546	2624	1397	3062
	2006	11441	1195	2018	1494	653	2845	1477	3253
	2007	12297	1332	2112	1523	783	2980	1579	3511
	2008	13293	1354	2448	1814	837	3080	1658	3915
	2009	14557	1305	3209	2209	974	3418	1473	4177
2010	15148	1466	3335	2113	1037	3469	1541	4300	
M.st. Warszawa...	2000	82595	32	10355	.	5198	29021	15790	22200
	2001	87185	38	11437	.	4991	30451	16530	23738
	2002	91886	33	10796	.	4411	36459	15390	24797
	2003	95524	33	11639	.	3775	38212	16593	25271
	2004	103387	40	11577	.	3751	43998	17058	26964
	2005	113066	40	12543	.	3910	47779	19256	29538
	2006	124063	46	13766	8157	5099	50448	22511	32194
	2007	139056	51	15150	9242	7051	53572	27840	35392
	2008	148427	52	14269	9017	7506	57757	29756	39087
	2009	159685	50	13674	7498	8872	64944	28383	43763
2010	168897	56	14347	7318	9514	67880	32090	45009	
Warszawski wschodni	2000	9755	681	2471	.	886	2538	874	2305
	2001	11195	816	2563	.	1027	3118	1003	2668
	2002	10606	691	2548	.	891	2854	838	2784
	2003	11026	699	2955	.	838	2804	877	2854
	2004	12202	869	3185	.	904	3189	1022	3034
	2005	13461	870	3314	.	1027	3554	1313	3383
	2006	14496	950	3389	3064	1206	3841	1495	3615
	2007	15735	1058	3477	3086	1394	4172	1665	3969
	2008	17873	1077	4046	3663	1610	4747	1799	4595
	2009	19486	1037	4811	4346	1822	5305	1604	4907
2010	21148	1165	5258	4753	2028	5560	1820	5316	
Warszawski zachodni	2000	14325	682	3522	.	662	5677	1155	2628
	2001	15940	816	3640	.	764	6291	1435	2996
	2002	16195	692	3758	.	674	6723	1160	3187
	2003	16687	698	4106	.	637	6729	1264	3253
	2004	17924	865	4028	.	714	7370	1486	3460
	2005	18934	870	4263	.	929	7164	1850	3857
	2006	21082	948	4749	4424	987	7959	2212	4228
	2007	23193	1056	4827	4523	1250	8979	2363	4718
	2008	25331	1075	5377	4191	1451	9427	2505	5496
	2009	28505	1036	6996	5404	1732	10551	2171	6020
2010	30562	1163	6723	5077	2926	10814	2426	6509	

Tabl. 4. Wartość dodana brutto według rodzajów działalności i podregionów (cd.)

Wyszczególnienie	Ogółem	Rolnictwo, leśnictwo, łowiectwo i rybactwo	Przemysł		Budownic- two	Handel; naprawa pojazdów samo- chodowych ^Δ ; transport i gospo- darka magazy- nowa; zakwate- rowanie i gastro- nomia ^Δ ; informacja i komunikacja	Działalność finansowa i ubezpie- czeniowa; obsługa rynku nieru- chomości ^Δ	Pozostałe usługi	
			razem	w tym przetwórstwo prze- mysłowe					
W odsetkach									
Ciechanowsko- -płocki	2000	100,0	11,4	30,2	x	7,0	20,7	10,2	20,4
	2001	100,0	13,8	20,9	x	7,0	23,5	12,1	22,7
	2002	100,0	12,0	23,1	x	6,0	24,7	10,1	24,0
	2003	100,0	11,0	30,3	x	5,0	21,8	9,4	22,5
	2004	100,0	10,7	38,4	x	5,0	18,9	8,5	18,5
	2005	100,0	10,5	34,8	x	5,7	19,8	9,6	19,6
	2006	100,0	10,8	33,5	31,7	5,6	20,3	9,8	20,0
	2007	100,0	11,1	32,0	30,1	6,3	20,5	9,6	20,5
	2008	100,0	10,3	33,3	31,2	6,8	19,3	9,0	21,4
	2009	100,0	9,1	36,5	34,2	7,1	19,3	7,3	20,7
	2010	100,0	9,2	39,2	37,0	7,1	17,8	7,1	19,6
Ostrołęcko- -siedlecki	2000	100,0	19,0	15,9	x	5,4	22,8	11,2	25,7
	2001	100,0	19,8	13,2	x	4,9	25,0	11,4	25,7
	2002	100,0	17,8	14,8	x	5,2	25,4	9,9	26,9
	2003	100,0	17,5	16,6	x	5,0	23,5	10,1	27,2
	2004	100,0	19,9	16,3	x	5,3	22,2	10,3	25,9
	2005	100,0	18,4	15,9	x	6,5	22,3	10,9	26,1
	2006	100,0	18,2	16,9	14,1	6,6	21,7	11,3	25,4
	2007	100,0	18,4	17,4	14,3	7,1	20,9	11,3	24,9
	2008	100,0	17,4	17,0	13,7	7,4	21,1	10,8	26,2
	2009	100,0	15,6	19,5	15,4	8,1	21,8	8,9	26,1
	2010	100,0	16,6	18,6	14,4	8,6	21,1	9,1	26,0
Radomski	2000	100,0	10,7	19,8	x	6,1	22,7	13,4	27,4
	2001	100,0	11,2	17,5	x	5,5	25,3	13,7	26,8
	2002	100,0	9,9	17,9	x	5,1	25,7	11,9	29,5
	2003	100,0	9,7	20,1	x	4,6	24,3	11,8	29,6
	2004	100,0	11,2	18,4	x	4,7	24,3	12,4	29,0
	2005	100,0	10,4	17,4	x	5,2	24,8	13,2	29,0
	2006	100,0	10,4	17,6	13,1	5,7	24,9	12,9	28,4
	2007	100,0	10,8	17,2	12,4	6,4	24,2	12,8	28,6
	2008	100,0	10,2	18,4	13,6	6,3	23,2	12,5	29,5
	2009	100,0	9,0	22,0	15,2	6,7	23,5	10,1	28,7
	2010	100,0	9,7	22,0	13,9	6,8	22,9	10,2	28,4
M.st. Warszawa...	2000	100,0	0,0	12,5	x	6,3	35,1	19,1	26,9
	2001	100,0	0,0	13,1	x	5,7	34,9	19,0	27,2
	2002	100,0	0,0	11,7	x	4,8	39,7	16,7	27,0
	2003	100,0	0,0	12,2	x	4,0	40,0	17,4	26,5
	2004	100,0	0,0	11,2	x	3,6	42,6	16,5	26,1
	2005	100,0	0,0	11,1	x	3,5	42,3	17,0	26,1
	2006	100,0	0,0	11,1	6,6	4,1	40,7	18,1	25,9
	2007	100,0	0,0	10,9	6,6	5,1	38,5	20,0	25,5
	2008	100,0	0,0	9,6	6,1	5,1	38,9	20,0	26,3
	2009	100,0	0,0	8,6	4,7	5,6	40,7	17,8	27,4
	2010	100,0	0,0	8,5	4,3	5,6	40,2	19,0	26,6
Warszawski wschodni	2000	100,0	7,0	25,3	x	9,1	26,0	9,0	23,6
	2001	100,0	7,3	22,9	x	9,2	27,9	9,0	23,8
	2002	100,0	6,5	24,0	x	8,4	26,9	7,9	26,3
	2003	100,0	6,3	26,8	x	7,6	25,4	8,0	25,9
	2004	100,0	7,1	26,1	x	7,4	26,1	8,4	24,9
	2005	100,0	6,5	24,6	x	7,6	26,4	9,8	25,1
	2006	100,0	6,6	23,4	21,1	8,3	26,5	10,3	24,9
	2007	100,0	6,7	22,1	19,6	8,9	26,5	10,6	25,2
	2008	100,0	6,0	22,6	20,5	9,0	26,6	10,1	25,7
	2009	100,0	5,3	24,7	22,3	9,4	27,2	8,2	25,2
	2010	100,0	5,5	24,9	22,5	9,6	26,3	8,6	25,1
Warszawski zachodni	2000	100,0	4,8	24,6	x	4,6	39,6	8,1	18,3
	2001	100,0	5,1	22,8	x	4,8	39,5	9,0	18,8
	2002	100,0	4,3	23,2	x	4,2	41,5	7,2	19,7
	2003	100,0	4,2	24,6	x	3,8	40,3	7,6	19,5
	2004	100,0	4,8	22,5	x	4,0	41,1	8,3	19,3
	2005	100,0	4,6	22,5	x	4,9	37,8	9,8	20,4
	2006	100,0	4,5	22,5	21,0	4,7	37,8	10,5	20,1
	2007	100,0	4,6	20,8	19,5	5,4	38,7	10,2	20,3
	2008	100,0	4,2	21,2	16,5	5,7	37,2	9,9	21,7
	2009	100,0	3,6	24,5	19,0	6,1	37,0	7,6	21,1
	2010	100,0	3,8	22,0	16,6	9,6	35,4	7,9	21,3

Tabl. 4. Wartość dodana brutto według rodzajów działalności i podregionów (cd.)

Wyszczególnienie	Ogółem	Rolnictwo, leśnictwo, łowiectwo i rybactwo	Przemysł		Budownic- two	Handel; naprawa pojazdów samo- chodowych ^Δ ; transport i gospo- darka magazy- nowa; zakwate- rowanie i gastro- nomia ^Δ ; informacja i komunikacja	Działalność finansowa i ubezpie- czeniowa; obsługa rynku nieru- chomości ^Δ	Pozostałe usługi	
			razem	w tym przetwór- stwo prze- mysłowe					
Województwo = 100									
Ciechanowsko- -płocki	2000	8,2	23,9	14,8	x	9,2	5,3	5,4	6,7
	2001	7,6	24,0	10,1	x	9,0	5,5	5,9	6,8
	2002	7,2	24,0	10,9	x	8,5	5,0	5,3	6,7
	2003	7,6	23,9	13,8	x	8,7	4,7	5,1	6,7
	2004	9,0	24,0	20,7	x	10,5	4,6	5,6	6,7
	2005	8,5	24,1	18,5	x	11,0	4,6	5,6	6,7
	2006	8,2	24,0	17,4	21,5	9,4	4,7	5,2	6,6
	2007	8,1	24,0	17,0	20,9	9,0	4,8	4,7	6,7
	2008	8,2	24,0	18,5	22,7	9,6	4,6	4,5	6,8
	2009	8,2	24,0	19,5	24,8	9,3	4,5	4,3	6,5
2010	8,6	24,0	22,0	28,7	9,0	4,4	4,1	6,6	
Ostrołęcko- -siedlecki	2000	7,0	33,7	6,6	x	6,0	5,0	5,0	7,2
	2001	7,5	33,7	6,3	x	6,2	5,7	5,4	7,5
	2002	6,9	33,7	6,7	x	7,0	4,9	4,9	7,1
	2003	6,8	33,8	6,8	x	7,7	4,5	4,9	7,2
	2004	6,8	33,8	6,6	x	8,5	4,1	5,1	7,1
	2005	6,8	33,9	6,8	x	10,0	4,2	5,1	7,1
	2006	6,8	33,8	7,3	8,0	9,3	4,2	5,0	7,0
	2007	6,8	33,8	7,8	8,4	8,6	4,2	4,7	6,9
	2008	6,8	33,8	7,9	8,3	8,7	4,2	4,5	7,0
	2009	6,7	33,8	8,6	9,2	8,7	4,2	4,2	6,8
2010	6,7	33,8	8,1	8,7	8,5	4,1	4,1	6,8	
Radomski	2000	5,9	16,1	6,9	x	5,7	4,2	5,1	6,4
	2001	6,3	16,1	6,9	x	5,8	4,9	5,5	6,6
	2002	5,9	16,1	6,9	x	5,8	4,2	5,0	6,7
	2003	5,9	16,1	7,1	x	6,1	4,0	4,9	6,8
	2004	5,7	16,1	6,3	x	6,4	3,8	5,2	6,7
	2005	5,7	16,0	6,2	x	6,7	3,9	5,2	6,6
	2006	5,7	16,1	6,4	6,1	6,7	4,0	4,8	6,5
	2007	5,5	16,0	6,2	5,9	6,2	3,9	4,3	6,4
	2008	5,5	16,0	6,9	6,7	6,0	3,7	4,2	6,4
	2009	5,6	16,0	8,0	7,5	6,0	3,7	4,0	6,2
2010	5,4	16,0	7,9	6,9	5,5	3,6	3,7	6,1	
M.st. Warszawa...	2000	61,0	0,6	45,4	x	60,9	66,7	74,9	65,2
	2001	60,0	0,6	49,7	x	58,2	64,1	72,5	63,9
	2002	61,9	0,6	47,7	x	58,1	68,1	75,0	64,1
	2003	61,8	0,6	45,0	x	55,7	69,5	75,5	63,9
	2004	60,8	0,6	40,9	x	52,1	70,5	73,3	64,1
	2005	61,4	0,6	42,6	x	48,2	71,3	72,2	63,9
	2006	61,6	0,6	43,3	33,6	52,2	70,6	72,9	64,3
	2007	62,2	0,6	44,6	35,6	55,5	70,0	75,4	64,2
	2008	61,6	0,6	40,2	33,3	53,8	70,2	75,8	63,5
	2009	61,1	0,6	34,2	25,4	54,3	70,5	77,2	64,5
2010	60,7	0,6	33,8	23,8	50,6	70,8	77,8	63,7	
Warszawski wschodni	2000	7,2	12,8	10,8	x	10,4	5,8	4,1	6,8
	2001	7,7	12,8	11,1	x	12,0	6,6	4,4	7,2
	2002	7,1	12,8	11,3	x	11,7	5,3	4,1	7,2
	2003	7,1	12,8	11,4	x	12,4	5,1	4,0	7,2
	2004	7,2	12,8	11,2	x	12,5	5,1	4,4	7,2
	2005	7,3	12,7	11,3	x	12,6	5,3	4,9	7,3
	2006	7,2	12,8	10,7	12,6	12,3	5,4	4,8	7,2
	2007	7,0	12,7	10,2	11,9	11,0	5,4	4,5	7,2
	2008	7,4	12,8	11,4	13,5	11,5	5,8	4,6	7,5
	2009	7,5	12,8	12,0	14,7	11,2	5,8	4,4	7,2
2010	7,6	12,8	12,4	15,5	10,8	5,8	4,4	7,5	
Warszawski zachodni	2000	10,6	12,8	15,4	x	7,8	13,0	5,5	7,7
	2001	11,0	12,8	15,8	x	8,9	13,2	6,3	8,1
	2002	10,9	12,8	16,6	x	8,9	12,6	5,7	8,2
	2003	10,8	12,8	15,9	x	9,4	12,2	5,8	8,2
	2004	10,5	12,8	14,2	x	9,9	11,8	6,4	8,2
	2005	10,3	12,7	14,5	x	11,4	10,7	6,9	8,3
	2006	10,5	12,7	14,9	18,2	10,1	11,1	7,2	8,4
	2007	10,4	12,7	14,2	17,4	9,8	11,7	6,4	8,6
	2008	10,5	12,7	15,2	15,5	10,4	11,5	6,4	8,9
	2009	10,9	12,7	17,5	18,3	10,6	11,4	5,9	8,9
2010	11,0	12,7	15,8	16,5	15,6	11,3	5,9	9,2	

Tabl. 4. Wartość dodana brutto według rodzajów działalności i podregionów (cd.)

Wyszczególnienie	Ogółem	Rolnictwo, leśnictwo, łowiectwo i rybactwo	Przemysł		Budownic- two	Handel; naprawa pojazdów samo- chodowych ^Δ ; transport i gospo- darka magazy- nowa; zakwate- rowanie i gastro- nomia ^Δ ; informacja i komunikacja	Działalność finansowa i ubezpie- czeniowa; obsługa rynku nieru- chomości ^Δ	Pozostałe usługi	
			razem	w tym przetwórstwo prze- mysłowe					
Polska = 100									
Ciechanowsko- -płocki	2000	1,7	3,9	2,2	x	1,6	1,2	1,5	1,5
	2001	1,6	4,3	1,5	x	1,6	1,3	1,7	1,5
	2002	1,5	4,0	1,6	x	1,4	1,2	1,3	1,4
	2003	1,6	4,1	2,1	x	1,4	1,1	1,3	1,4
	2004	1,9	4,0	2,9	x	1,7	1,2	1,4	1,5
	2005	1,8	4,2	2,6	x	1,8	1,2	1,6	1,5
	2006	1,8	4,6	2,4	2,9	1,6	1,2	1,6	1,5
	2007	1,8	4,6	2,3	2,7	1,6	1,2	1,5	1,5
	2008	1,8	5,0	2,4	2,9	1,6	1,2	1,4	1,6
	2009	1,8	4,6	2,7	3,3	1,6	1,1	1,4	1,5
	2010	1,9	4,8	3,0	3,8	1,7	1,2	1,3	1,6
Ostrołęcko- -siedlecki	2000	1,4	5,5	1,0	x	1,0	1,1	1,4	1,6
	2001	1,6	6,1	0,9	x	1,1	1,3	1,6	1,7
	2002	1,4	5,7	1,0	x	1,2	1,2	1,2	1,5
	2003	1,4	5,7	1,0	x	1,2	1,1	1,3	1,5
	2004	1,4	5,6	0,9	x	1,4	1,0	1,3	1,5
	2005	1,5	5,9	1,0	x	1,6	1,1	1,4	1,6
	2006	1,5	6,4	1,0	1,1	1,6	1,1	1,5	1,6
	2007	1,5	6,5	1,0	1,1	1,5	1,1	1,4	1,6
	2008	1,5	7,0	1,0	1,1	1,5	1,1	1,4	1,6
	2009	1,5	6,5	1,2	1,2	1,5	1,1	1,3	1,6
	2010	1,5	6,7	1,1	1,2	1,6	1,1	1,3	1,6
Radomski	2000	1,2	2,6	1,0	x	1,0	0,9	1,4	1,4
	2001	1,3	2,9	1,0	x	1,0	1,1	1,6	1,4
	2002	1,2	2,7	1,0	x	1,0	1,0	1,3	1,4
	2003	1,2	2,7	1,0	x	1,0	1,0	1,3	1,4
	2004	1,2	2,6	0,9	x	1,0	1,0	1,3	1,5
	2005	1,2	2,8	0,9	x	1,1	1,0	1,5	1,5
	2006	1,2	3,0	0,9	0,8	1,1	1,0	1,4	1,5
	2007	1,2	3,1	0,8	0,8	1,1	1,0	1,3	1,5
	2008	1,2	3,3	0,9	0,9	1,0	0,9	1,3	1,5
	2009	1,2	3,1	1,1	1,0	1,1	0,9	1,3	1,4
	2010	1,2	3,2	1,1	0,9	1,0	0,9	1,2	1,4
M.st. Warszawa...	2000	12,5	0,1	6,8	x	10,5	14,7	20,2	14,5
	2001	12,5	0,1	7,3	x	10,1	14,7	21,1	14,0
	2002	12,8	0,1	6,9	x	9,8	16,4	19,0	14,0
	2003	12,8	0,1	6,7	x	8,9	16,9	19,5	13,7
	2004	12,6	0,1	5,6	x	8,3	17,9	19,0	13,9
	2005	13,1	0,1	6,0	x	7,8	18,1	20,1	14,3
	2006	13,3	0,1	6,0	4,5	8,9	17,8	21,7	14,7
	2007	13,5	0,1	6,0	4,6	10,0	17,7	23,4	14,7
	2008	13,3	0,1	5,3	4,3	9,0	17,7	23,2	14,6
	2009	13,4	0,1	4,7	3,4	9,6	18,0	24,5	15,1
	2010	13,5	0,1	4,6	3,2	9,5	18,4	25,5	15,1
Warszawski wschodni	2000	1,5	2,1	1,6	x	1,8	1,3	1,1	1,5
	2001	1,6	2,3	1,6	x	2,1	1,5	1,3	1,6
	2002	1,5	2,2	1,6	x	2,0	1,3	1,0	1,6
	2003	1,5	2,2	1,7	x	2,0	1,2	1,0	1,5
	2004	1,5	2,1	1,6	x	2,0	1,3	1,1	1,6
	2005	1,6	2,2	1,6	x	2,0	1,3	1,4	1,6
	2006	1,6	2,4	1,5	1,7	2,1	1,4	1,4	1,6
	2007	1,5	2,4	1,4	1,5	2,0	1,4	1,4	1,7
	2008	1,6	2,6	1,5	1,7	1,9	1,5	1,4	1,7
	2009	1,6	2,4	1,6	1,9	2,0	1,5	1,4	1,7
	2010	1,7	2,5	1,7	2,1	2,0	1,5	1,4	1,8
Warszawski zachodni	2000	2,2	2,1	2,3	x	1,3	2,9	1,5	1,7
	2001	2,3	2,3	2,3	x	1,5	3,0	1,8	1,8
	2002	2,3	2,2	2,4	x	1,5	3,0	1,4	1,8
	2003	2,2	2,2	2,4	x	1,5	3,0	1,5	1,8
	2004	2,2	2,1	2,0	x	1,6	3,0	1,7	1,8
	2005	2,2	2,2	2,0	x	1,8	2,7	1,9	1,9
	2006	2,3	2,4	2,1	2,5	1,7	2,8	2,1	1,9
	2007	2,3	2,4	1,9	2,2	1,8	3,0	2,0	2,0
	2008	2,3	2,6	2,0	2,0	1,7	2,9	2,0	2,1
	2009	2,4	2,4	2,4	2,4	1,9	2,9	1,9	2,1
	2010	2,4	2,5	2,2	2,2	2,9	2,9	1,9	2,2

Tabl. 4. Wartość dodana brutto według rodzajów działalności i podregionów (dok.)

Wyszczególnienie	Ogółem	Rolnictwo, leśnictwo, łowiectwo i rybactwo	Przemysł		Budownic- two	Handel; naprawa pojazdów samo- chodowych ^Δ ; transport i gospo- darka magazy- nowa; zakwate- rowanie i gastro- nomia ^Δ ; informacja i komunikacja	Działalność finansowa i ubezpie- czeniowa; obsługa rynku nieru- chomości ^Δ	Pozostałe usługi	
			razem	w tym przetwórstwo prze- mysłowe					
Rok poprzedni = 100									
Ciechanowsko- -płocki	2001	99,2	120,0	68,7	x	97,9	112,6	117,8	110,4
	2002	96,9	84,6	107,0	x	83,7	102,0	81,3	102,1
	2003	110,1	101,0	144,3	x	91,2	102,2	96,9	103,5
	2004	129,1	124,6	163,6	x	129,1	112,4	116,7	106,3
	2005	102,7	101,1	93,1	x	117,7	107,2	115,4	108,7
	2006	105,3	108,8	101,2	x	103,0	108,2	107,3	107,4
	2007	109,3	111,5	104,5	103,8	123,7	110,1	107,5	112,2
	2008	109,3	101,7	113,6	113,2	117,4	102,7	102,6	113,7
	2009	108,5	96,4	118,9	119,0	113,6	108,6	88,5	104,9
	2010	111,5	112,3	119,9	120,4	111,4	103,3	107,3	105,8
Ostrołęcko- -siedlecki	2001	114,9	119,8	95,8	x	103,5	126,0	116,5	114,8
	2002	93,9	84,7	104,7	x	100,1	95,4	81,6	98,3
	2003	102,9	101,1	115,8	x	98,2	95,2	105,8	104,1
	2004	109,6	124,2	107,7	x	117,7	103,3	111,7	104,5
	2005	109,4	101,2	106,4	x	132,0	109,9	115,2	110,2
	2006	109,4	108,7	116,3	x	111,2	106,4	113,3	106,3
	2007	110,7	111,6	114,0	112,4	120,2	106,6	110,7	109,0
	2008	107,5	101,6	105,3	102,9	112,4	108,9	103,3	112,7
	2009	107,3	96,4	123,2	120,7	116,3	110,8	87,8	107,1
	2010	105,4	112,3	100,1	98,9	111,8	102,0	108,1	105,2
Radomski	2001	114,0	119,8	100,8	x	101,6	127,4	116,9	111,4
	2002	95,7	84,7	98,0	x	88,7	97,0	82,9	105,4
	2003	103,9	101,1	116,6	x	93,9	98,3	103,1	104,2
	2004	107,4	124,4	98,3	x	111,3	107,3	112,6	105,4
	2005	108,6	100,7	102,6	x	118,3	111,1	116,2	108,4
	2006	108,3	109,0	109,8	x	119,6	108,4	105,7	106,2
	2007	107,5	111,4	104,7	101,9	119,9	104,8	106,9	107,9
	2008	108,1	101,7	115,9	119,1	107,0	103,4	105,0	111,5
	2009	109,5	96,4	131,1	121,8	116,3	111,0	88,9	106,7
	2010	104,1	112,3	103,9	95,6	106,5	101,5	104,6	102,9
M.st. Warszawa...	2001	105,6	119,1	110,4	x	96,0	104,9	104,7	106,9
	2002	105,4	85,8	94,4	x	88,4	119,7	93,1	104,5
	2003	104,0	101,1	107,8	x	85,6	104,8	107,8	101,9
	2004	108,2	122,3	99,5	x	99,4	115,1	102,8	106,7
	2005	109,4	98,2	108,3	x	104,2	108,6	112,9	109,5
	2006	109,7	114,8	109,8	x	130,4	105,6	116,9	109,0
	2007	112,1	111,4	110,1	113,3	138,3	106,2	123,7	109,9
	2008	106,7	102,0	94,2	97,6	106,5	107,8	106,9	110,4
	2009	107,6	96,2	95,8	83,1	118,2	112,4	95,4	112,0
	2010	105,8	112,5	104,9	97,6	107,2	104,5	113,1	102,8
Warszawski wschodni	2001	114,8	119,7	103,7	x	115,9	122,9	114,8	115,8
	2002	94,7	84,7	99,4	x	86,8	91,5	83,5	104,4
	2003	104,0	101,1	115,9	x	94,0	98,3	104,7	102,5
	2004	110,7	124,4	107,8	x	107,8	113,7	116,5	106,3
	2005	110,3	100,1	104,1	x	113,6	111,5	128,5	111,5
	2006	107,7	109,3	102,3	x	117,5	108,1	113,9	106,8
	2007	108,6	111,3	102,6	100,7	115,6	108,6	111,4	109,8
	2008	113,6	101,8	116,4	118,7	115,5	113,8	108,0	115,8
	2009	109,0	96,3	118,9	118,7	113,2	111,7	89,2	106,8
	2010	108,5	112,3	109,3	109,4	111,3	104,8	113,5	108,3
Warszawski zachodni	2001	111,3	119,6	103,4	x	115,4	110,8	124,2	114,0
	2002	101,6	84,8	103,3	x	88,3	106,9	80,9	106,4
	2003	103,0	100,9	109,2	x	94,5	100,1	109,0	102,1
	2004	107,4	123,8	98,1	x	112,1	109,5	117,6	106,4
	2005	105,6	100,6	105,8	x	130,1	97,2	124,5	111,5
	2006	111,3	109,0	111,4	x	106,2	111,1	119,6	109,6
	2007	110,0	111,4	101,6	102,2	126,7	112,8	106,8	111,6
	2008	109,2	101,7	111,4	92,6	116,1	105,0	106,0	116,5
	2009	112,5	96,4	130,1	129,0	119,4	111,9	86,7	109,5
	2010	107,2	112,3	96,1	93,9	169,0	102,5	111,8	108,1